



TEGNFORKLARING

KVARTÆRÅVSETNINGER

Nordreisa 1734 IV

Morene, sand, grus, leir osv.

ALLOKOTONE ENHETER

VADDAS-DEKKET (Eokambrium-Kambrium?)

- 34 Metagabbro (udifferensiert, foliert)
- 35 Olivinrik metagabbro (udifferensiert, foliert)
- 36 Amphibolitt
- 37 Amphibolittisk gneis
- 38 Ultramafisk bergart
- 39 Båndet gneis
- 34 Kontakt anatektisk (granittisk) bergart i v.m. metagabbro
- 32 Finkornet toglimmerskifer
- 31 Finkornet granat-toglimmerskifer
- 230 Fiolet kalkspat-amfibol-biotittskifer, undre del båndet ("Ankerlia skifer")
- Mineralisert sone
- 27 Grønnstein og grønskifer, delvis med putestrukturer
- 28 Granat-biotittskifer med rustoner
- 27 Kalkspat-glimmerskifer, båndet, lokalt med hornblende-garbenskifer
- 26 Øvre kalkspat-marmor, kalkspat-konglomerat, noen få amfibolitt linser
- 25 Kalkspat-glimmerskifer med kalkspat-marmorbånd og kalkspat-konglomerat
- 24 Granat-staurolitt-toglimmerskifer med kalkspat-marmorbånd, kvartsittbånd og konglomerat
- 23 Hvit kvartsitt ("Vaddas kvartsitt"), undre del mer feltspat- og glimmerholdig
- 22 Hvit kvartsitt ("Vaddas kvartsitt") med mange amfibolittlinser
- 21 Svartskifer bånd, udifferensiert
- 20 Granat-muskovittskifer
- 19 Granittisk gneis (Rappasvarre granitt)
- 18 Mørk grå granat-muskovittskifer med mange amfibolittbånd og -linser, noen svartskiferlag
- 17 Kalkspatmarmor med amfibolittlinser ("Svartskifer")
- 16 Rustende grafittholdig muskovittskifer, lokalt med hornblendegarbenskifer, staurolittskifer og amfibolittlinser
- 15 Rustende kvartsittlag i rustende grafittholdig muskovittskifer (lagtykkelse omtrent 2m)
- 14 Undre kalkspatmarmor med amfibolittlinser
- 13 Amfibol- og kalkspatbånd skifer, båndet
- 12 Granat-glimmerskifer ("Sølvskifer")
- 11 Meta-arkose, lokalt med amfibolittlinser
- 10 Forgneiset meta-arkose
- 9 Kvarts-feltspatøyne (opp til 2 cm store, i v.m. skyvesone)
- 8 Konglomerat
- 7 Skyvesone av blastomylonittisk øyegneis og granat-blastomylonitt, observert og antatt

NABAR-DEKKET (Eokambrium og yngre?)

- 9 Blastomylonittisk øyegneis og granat-blastomylonitt
- 8 Båndet gneis med granittisk gneis, pegmatittisk mobilisat og amfibolittlinser
- 7 Kvarts-feltspatøyne (opp til 2 cm store, i v.m. skyvesone)
- 6 Forgneiset meta-arkose
- 5 Skifrig amfibolitt og hornblendeskifer
- 4 Kalkspatmarmor ofte med amfibolittlinser, (lagtykkelse 1 m)
- 3 Meta-arkose, middels til godt benket ("Øvre meta-arkose", "Steinvik kvarts-skifer")
- 2 Toglimmerskifer
- 1 Antatt skyvesone

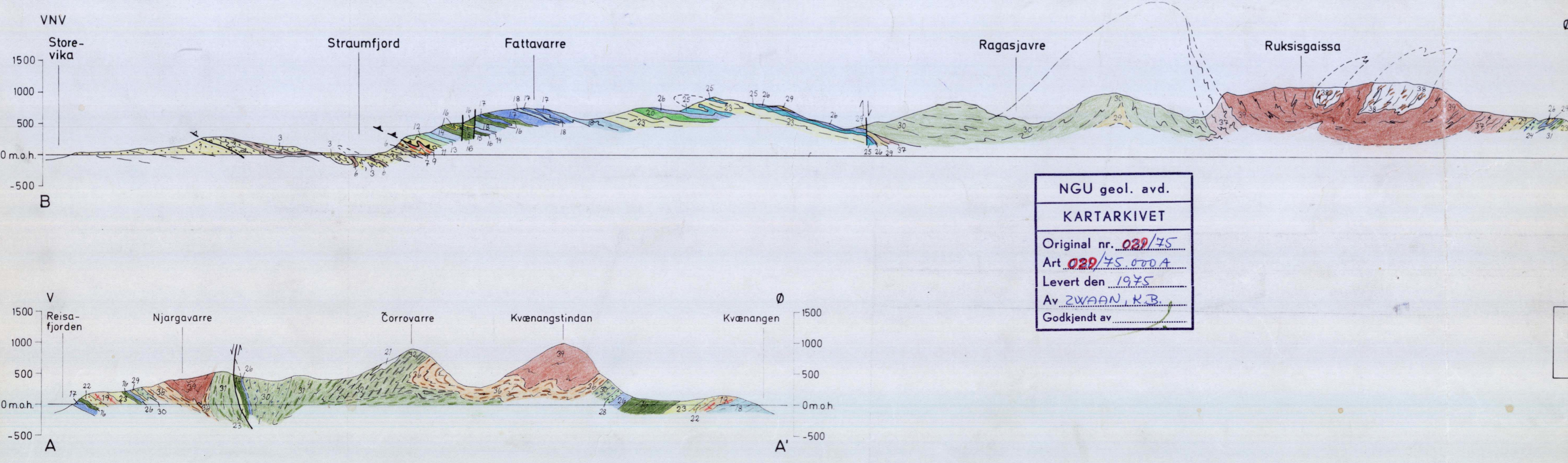
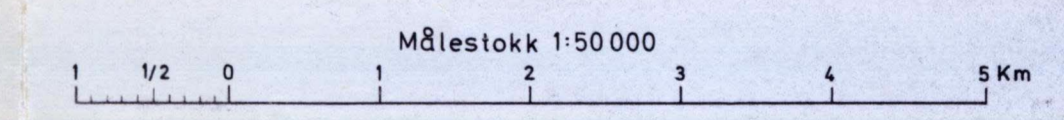
GARGIA-DEKKET (Eokambrium og yngre?)

- 3 Hvit feltspatholdig kvartsitt
- 2 Kalkspat-glimmerskifer
- 1 Meta-arkose, finkornet, grågrønn (undre meta-arkose)

GEOLOGISKE SYMBOLER

- Skifrihetens strøk og fall (vertikal, horisontal)
- Foldeakse med stupningsvinkel (horisontal)
- Lineasjon med stupningsvinkel
- Skifrihetelinjer tegnet på grunnlag av flyfototolkning og feltobservasjoner
- Blastomylonitt
- Sterkt småfoldet
- Bergartsgrense, sikker/usikker
- Forkastning eller sprekke, sikker/usikker
- Sulfidmineralisering
- Skiferbrudd

Kartlagt av Th. Vogt, H. Barkey, I. Lindahl, D.E. Pearson, G.S. Strand, J.F. Wentka, I. Bakke, K.B. Zwaan, P. Ryghaug, O.W. Lind-Hansen. Sammenstilt i nov. 1975 av K.B. Zwaan, med hjelp av I. Bakke og I. Lindahl.



NGU geol. avd.
KARTARKIVET
Original nr. 020/75
Art 020/75.070A
Levert den 1975
Av ZWAAN, K.B.
Godkjent av

1635 II	1735 III	1735 II
1634 I	1734 IV	1734 I
1634 II	1734 III	1734 II

Referanse til dette kartet: Zwaan, K.B. - 1975 Nordreisa, preliminært berggrunnskart 1734 IV, M:50 000 Norges geologiske undersøkelse.