

FÆREN

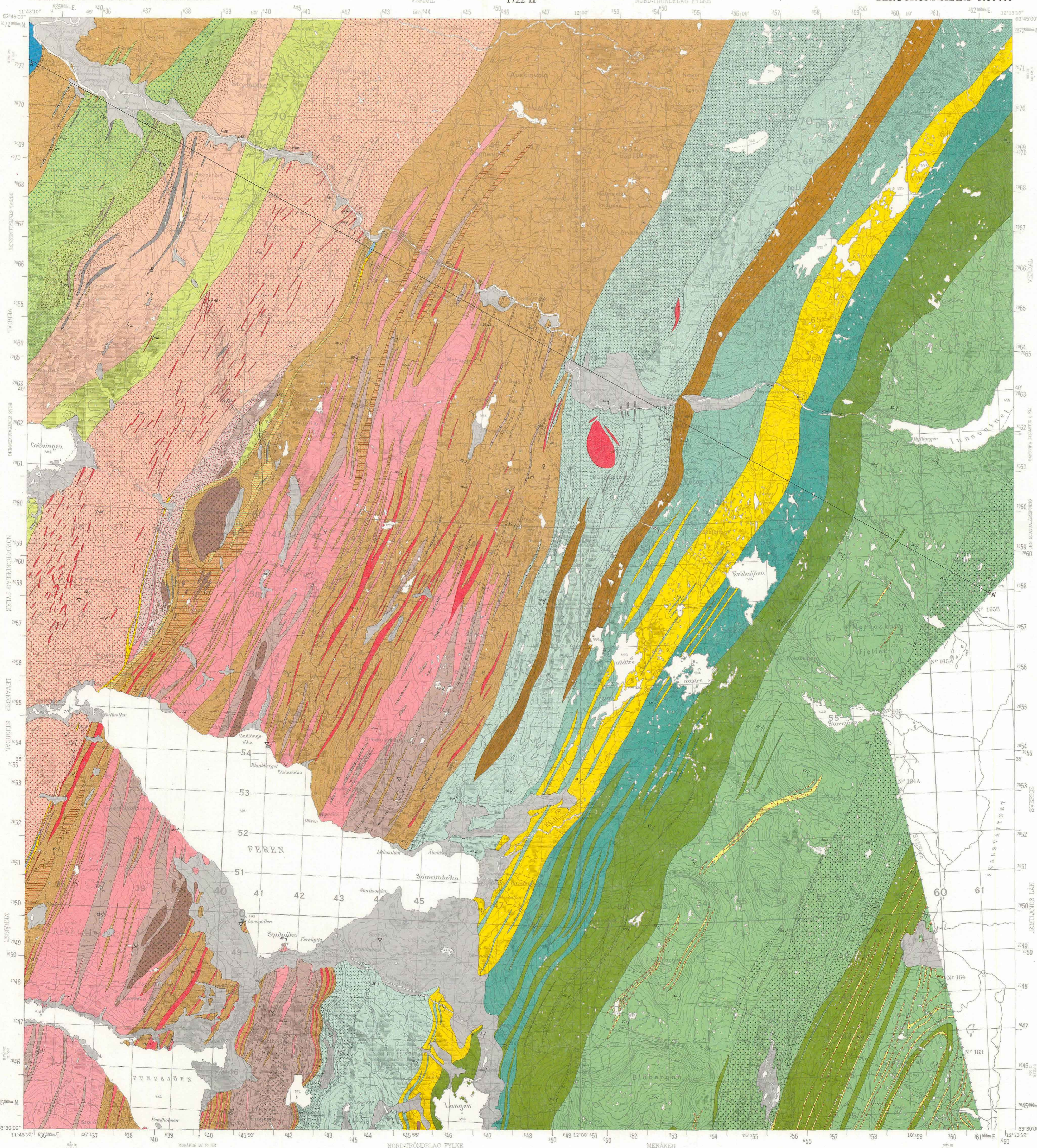
NORGES GEOLOGISKE UNDERSØKELSE

VERDAL

1722 II

NORD-TRØNDELAG FYLKE

BERGGRUNNSKART 1:50 000



TEGNFORKLARING

- Legend**
- OVERDEKKET
Unconsolidated
 - SLAGGRUPPEN (silurisk)
Slagen Group (Silurian)
 - GRÅ TIL GRÅSVART FYLLITT, LEIRSKIFER OG METASILTSTEIN
Grey to grey-black phyllite, slate and metasilstone
 - GRÅ LEIRSKIFER MED TYNNERE LAG AV METASILTSTEIN
Grey slate with intercalations of metasilstone
 - GRÅ METASANDSTEIN MED TYNNERE LAG AV LEIRSKIFER
Grey metasilstone with intercalations of slate
 - KJØLHAUGGRUPPEN (overordovicisk)
Kjøhaug Group (Upper Ordovician)
 - GRÅGRØNN LEIRSKIFER OG FYLLITT MED TYNNERE LAG AV METAGRAVAKKE
Grey-green slate and phyllite with intercalations of metagreywacke
 - METAKONGLOMERAT (Kjøhaugen)
Metaconglomerate (Kjøhaugen)
 - GRÅGRØNN METAGRAVAKKE MED TYNNERE LAG AV LEIRSKIFER
Grey-green metagreywacke with intercalations of slate
 - GRÅ SERISITTFYLLITT
Grey sericite phyllite
 - SULLÅGGRUPPEN (meteoordovicisk)
Sullåg Group (Middle Ordovician)
 - GRÅ SERISITTFYLLITT
Grey sericite phyllite
 - GRØNNSKIFER
Greenstone
 - GRØNNSTEIN
Greenstone
 - GRÅ KALKHOLDIG METASANDSTEIN
Dark grey to black phyllite
 - MØRK GRÅ TIL SVART FYLLITT
Dark grey to black phyllite
 - GRÅFITTFYLLITT
Graphitic phyllite
 - GRÅ FYLLITT OG METAGRAVAKKE
Grey phyllite and metagreywacke
 - KALKSTEIN (Tromsøalen)
Limestone (Tromsøalen)
 - GRØNNSTEINSGRANULIT (Lille Fundasje og Bjelto)
 - GRØNNSTEINSGRANULIT (Lille Fundasje og Bjelto)
Greenstone conglomerate
 - FUNDSJØGRUPPEN (underordovicisk)
Fundsjø Group (Lower Ordovician)
 - GRØNNSTEIN, AMFIBOLITT
Greenstone, amphibolite
 - PORFYRISK GRØNNSTEIN
Porphyritic greenstone
 - KVARTSKERATOPFYR
Quartz keratophyre
 - GRØNNSTEIN OG KVARTSKERATOPFYR I FINBÅNDET VEKSLING (stromatitt)
Greenstone and quartzkeratophyre finely interbedded (stromatolite)
 - FINKORNET, BÅNDET BIOTITT-HORNBLENDESKIFER
Fingraned, banded biotite hornblende schist
 - GLIMMERKIFER OG GNEIS MED GRANAT, DELVIS MED STAURILITT OG SILLIMANITT
Glimmer schist and gneiss with garnet, partly with staurolite and sillimanite
 - GRÅFITTFYLLITT
Graphitic phyllite
 - BIOTITT AMFIBOLITT
Biotite amphibolite
 - KRYSTALLINSK KALKSTEIN
Crystalline limestone
 - METAKVARTSITTKONGLOMERAT TIL METAGRAVAKKE MED BIOTITGRANAT,
TILDELS OGSÅ STAURILITT OG DISTEN (Gudd)
Metaconglomerate to metagreywacke with biotite and garnet, partly also staurolite and cyanite (Gudd)
 - SONVASSGRUPPEN (Cambrian)
Sonvass Group (Cambrian)
 - GRÅ OG SVART FYLLITT
Grey and black phyllite
 - FYLLITT MED BIOTITT
Phyllite with biotite
 - GRÅFITTSKE KVARTSITTER OG SKIFER
Graphitic quartzites and schists
 - BIOTITTSKIFER MED HORNBLLENDE, GARNBENSKIFER
Biotite schists with hornblende, Garnben schist
 - KVARTSITT
Quartzite
 - AMFIBOLITT MED NEKFORMIG HORNBLLENDE
Amphibolite with shaves of hornblende
 - BÅNDET BIOTITTSKIFER
Banded biotite schist
 - BÅNDET BIOTITTSKIFER MED HORNBLLENDE
Banded biotite schist with hornblende
 - BIOTITT SKIFER MED KVARTSMOBIILISATER (delvis Kloritiser)
Biotite schists with quartz mobilisates (partly chloritized)
 - MIGMATITTSKIFER
Migmatitic schist
 - KALEDONISKE INTRUSIVER
Caledonian intrusives
 - KVARTSRIK KVARTSDIORITT (Tromsøen)
Quartz-rich quartz diorite (Tromsøen)
 - ALBITTGRANITT (Tromsøen)
Albite-granite (Tromsøen)
 - FIN TIL MIDDLESKORNET METADIORITT (massiv)
Fine to medium-grained metadiorite (massive)
 - FIN TIL MIDDLESKORNET METADIORITT (foliert)
Fine to medium-grained metadiorite (foliated)
 - HORNBLLENDE
Hornblende
 - HORNBLLENDE-METAGABBRO (Tevidalen)
Hornblende-metagabbro (Tevidalen)
 - HORNBLLENDE-METAGABBRO (Hermansnasa)
Hornblende-metagabbro (Hermansnasa)
 - STRUKTURER, M.V.
Structures, etc.
 - STRØK OG FALL
Strike and dip
 - FORKASTNING
Fault line
 - PROFILLINJER
Section lines
 - KVARTSFOREKOMST
Occurrence of phylitic and chalcophylitic ore
 - KVARTSFOREKOMST, UTGAENDE > 10 m²
Occurrence of quartz, outcrop area > 10 m²

Geologisk kartlagt 1965-70 av: J. Chaloupsky, A. Dudek, F. Feduk, A. og St. Siedlecki, M. Suk og F. Chr. Wolff.
Redigert 1971 ved NGU av F. Chr. Wolff.

Kartprosjekt: Norges geografiske oppmålings kart etter Hillarose
Bibliografi: Norges geologiske undersøkelse - 1972
Forlag: Universitetsforlaget
Trykk: Nordenfjelske Lito A/S - 1973

BRUK AV UTM RUTENETT FOR REFERANSEPUNKTER

Instruction in using UTM grid for reference points

SMÅRUTENETT GRID 2500 METERS	MÅLSTAVEN SCALE BAR	FORSKASTNING FAULT LINE	PROFILLINJER SECTION LINES	UTGÅENDE OUTCROPS
32V 33V	100 m scale (1:10 000)	Symbol for fault line	Symbol for section line	Symbol for outcrop
PR UL	100 m scale (1:10 000)	Symbol for fault line	Symbol for section line	Symbol for outcrop

Målestokk, Scale 1:50 000

KARTBLADINDELING

