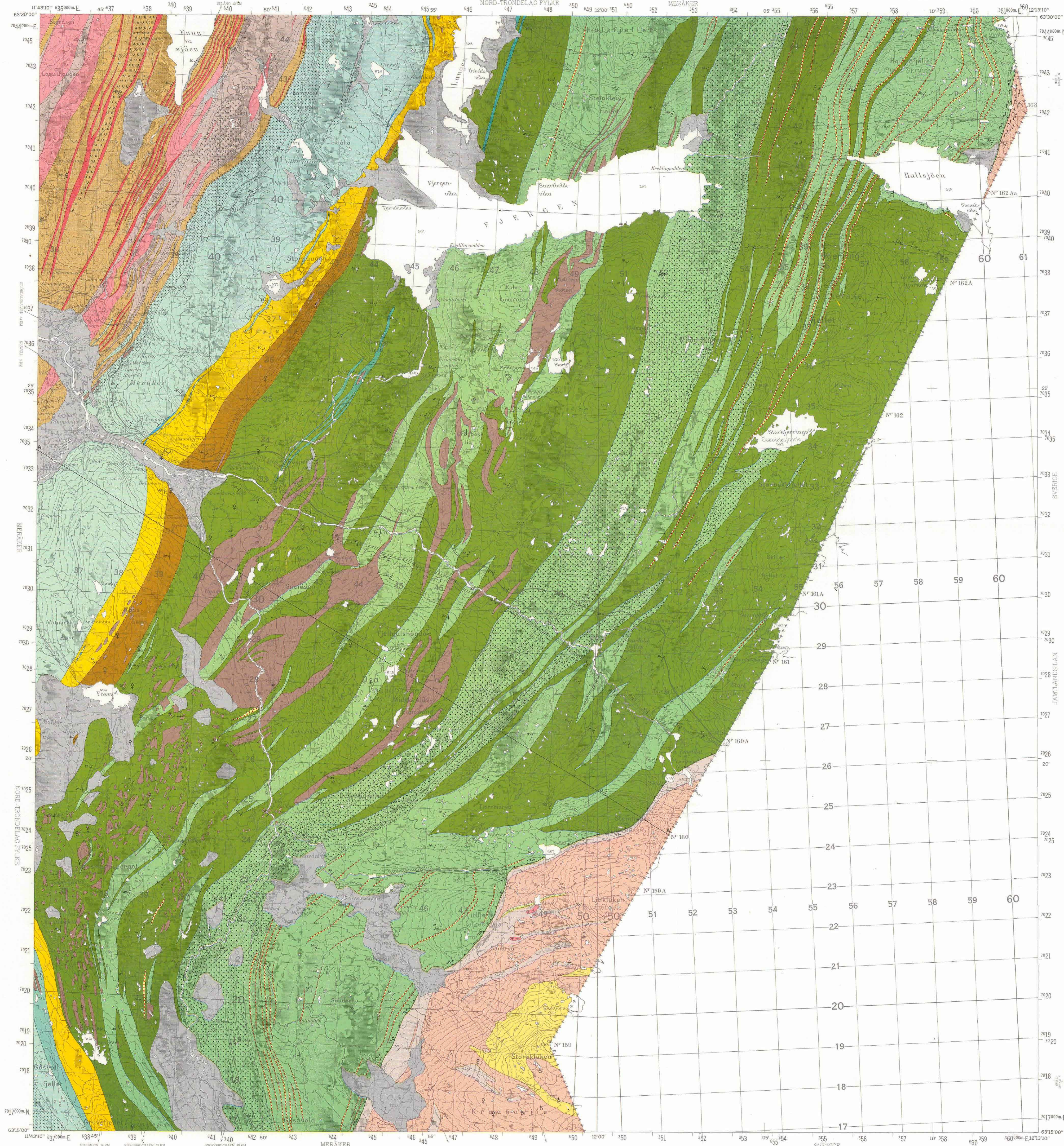


# MERÅKER

NORGES GEOLOGISKE UNDERSØKELSE

1721 I

BERGGRUNNSKART 1:50 000



## TEGNFORKLARING

### Legend

- OVERDEKET  
Unexposed
- SLAGGRUPPEN (silurisk)  
Silurian Group (Silurian)
- GRA TIL GRÅSVART FYLLITT, LEIRSKIFER OG METASILTSTEIN  
Grey to grey-black phyllite, slate and metasilstone
- GRA METASANDSTEIN MED TYNNE LAG AV LEIRSKIFER  
Grey metasediment with intercalations of slate
- KJØLHAUGGRUPPEN (overordovicisk)  
Kjøhaugen Group (Upper Ordovician)
- GRÅGRØNN LEIRSKIFER OG FYLLITT MED TYNNE LAG AV METAGRAVAKKE  
Grey-green slate and phyllite with intercalations of metagreywacke
- METAKONGLOMERAT (Kjøhaugen)  
Metaconglomerate (Kjøhaugen)
- GRÅGRØNN METAGRAVAKKE MED TYNNE LAG AV LEIRSKIFER  
Grey-green metagreywacke with intercalations of slate
- GRA SERISITTFYLLITT  
Grey sericite phyllite
- SULAMØGRUPPEN (mellemordovicisk)  
Sulammen Group (Middle Ordovician)
- GRA SERISITTFYLLITT  
Grey sericite phyllite
- GRØNNSKIFER  
Green schist
- GRØNNSTEIN  
Greenstone
- GRA KALKHOLDIG METASANDSTEIN  
Grey calcareous metasediment
- OLIGOMIKT METAKONGLOMERAT (Brenna)  
Oligomictic metaconglomerate (Brenna)
- KRYSTALLINSK KALKSTEIN (Brenna)  
Crystalline limestone (Brenna)
- MØRK GRA TIL SVART FYLLITT  
Dark grey to black phyllite
- GRA FYLLITT OG METAGRAVAKKE  
Grey phyllite and metagreywacke
- OLIGOMIKT METAKONGLOMERAT  
Oligomictic metaconglomerate
- GRØNNSTENSKONGLOMERAT (Lille Funnsjø)  
Greenstone conglomerate (Lille Funnsjø)
- FUNNSJØGRUPPEN (underordovicisk)  
Funnsjø Group (Lower Ordovician)
- GRØNNSTEIN, AMPHIBOLITT  
Greenstone, amphibolite
- GRØNNSTEIN MED EPIDOTKOLLER  
Greenstone with pools of epidote
- KVARTSKERATOFYR  
Quartz-keratophyre
- STEINFJELLGRUPPEN (eocambriisk)  
Steinfjell Group (Eocambrian)
- GNEIS OG SKIFER  
Gneiss and schist
- KVARTSITT  
Quartzite
- GRAFITTSKIFER  
Graphite schist
- AMFIBOLITT  
Amphibolite
- KALEDONSKE INTRUSIVER  
Caledonian intrusives
- GRANITT TIL GRANODIORITT  
Granite to granodiorite
- ALBITT-GRANITT (torneisett)  
Albite-granite (torneisett)
- FIN TIL MIDDELSKORNET METADIORITT  
Fine to medium-grained metadiorite
- FIN TIL MIDDELSKORNET METADIORITT (massiv)  
Fine to medium-grained metadiorite (massive)
- FIN TIL MIDDELSKORNET METADIORITT (foliert)  
Fine to medium-grained metadiorite (foliated)
- HORNBLENDE-METAGABBRO (Tevedal)  
Hornblende-metagabbro (Tevedal)
- STRØK OG FALL  
Strike and dip
- SKYVEGRENSE  
Thrust zone
- FORKASTNINGSLINJER  
Fault lines
- MYLONITT  
Mylonite
- PROFILLINJER  
Section lines
- KISFOREROMSTER  
Occurrences of pyrite and chalcopyritic ore
- BLYKJANSFOREROMSTER  
Occurrences of galena ore

Geologisk kartlag 1965-70 av J. Chaloupsky, F. Feduk, M. Finora, Z. Pelec, G. Grammetvedt, D. Roberts, A. og St. Smedech, M. Suk og F. Chr. Wødt. Redigert 1971 ved NGU av F. Chr. Wødt.

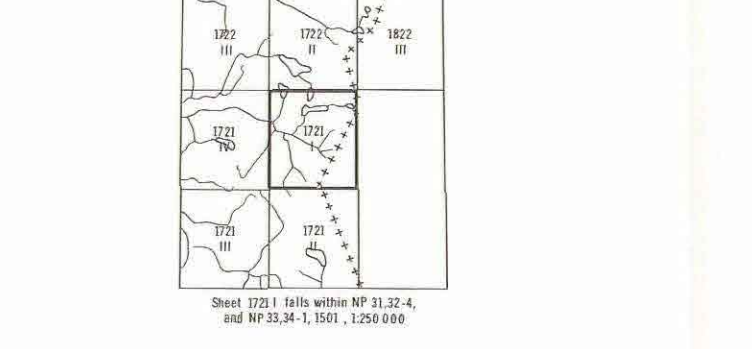
Kartgrunnlag: Norges geografiske oppmålings kart etter tilsluttet Reprostat. Norges geologiske undersøkelse - 1972. Forlag: Universitetsforlaget. Trykt: Norværdensiske Lito A/S, Trondheim - 1972.

## BRUK AV UTM RUTENETT FOR REFERANSEPUNKTER

Instruction in using UTM grid for reference points

GRID ZONE DESIGNATION	KARTREFERANSE 300 M RUTE	ENKELT SAMPLE POINT	10 GRS A STANDARD REFERENCE ON THIS SHEET TO NEAREST 100 METERS
32V 33V	300 m rute (gr. 30 m ruter) Funksjon: Kartreferanse for punkter. Ansett alltid 100 m ruter av ruten.	PR	Grid letters identifying 100,000 meter squares in which the point lies. Locate first VERTICAL grid line to LEFT of point and read EAST figures showing the size either in the top or bottom margin, or on the line itself. Calculate tenth from grid line to point.
PR UL	300 m rute Funksjon: Kartreferanse for punkter. Ansett alltid 100 m ruter av ruten.	PR03023	Locate first HORIZONTAL grid line BELOW point and read NORTH figures showing the size either in the left or right margin, or on the line itself. Calculate tenth from grid line to point.
	UTM RUTENETT Det er 10 m ruter mellom og inn i linjene. Referanse til SØRSTRETT og ØSTRETT linjer. Slik velges det punkt koordinat. Slik beregnes det avstand.	32V90203	SAMPLE REFERENCE If reporting beyond 10 in any direction, prefix grid zone designation.
		7017000	NOTE: The 100,000 figures of any grid number: these are to be used in the full coordinate. The ONLY the LASTED figures of the grid number.

## KARTBLADINDELING



Målestokk, Scale 1:50 000

