

NGU Rapport 2008.040

Geologiske kart langs jernbanetrasé Minnesund
- Kleverud

Rapport nr.: 2008.040		ISSN 0800-3416	Gradering: Åpen
Tittel: Geologiske kart langs jernbanetrasé Minnesund - Kleverud			
Forfatter: Ole Lutro & Åse Rønningen		Oppdragsgiver: Jernbaneverket Utbygging	
Fylke: Hedmark		Kommune: Eidsvoll, Stange	
Kartblad (M=1:250.000) Hamar		Kartbladnr. og -navn (M=1:50.000) 1915 I Eidsvoll og 1916 II Tangen	
Forekomstens navn og koordinater:		Sidetall: 4	Pris: 65
		Kartbilag: 4	
Feltarbeid utført:	Rapportdato: 01.12.2008	Prosjektnr.: 3237.00	Ansvarlig: <i>Jan S. Rønning</i>
Sammendrag: <p>Rapporten er en sammenstilling av eksisterende geologisk kartdata langs planlagt jernbanetrasé fra Minnesund til Kleiverud langs østsiden av Mjøsa. På grunnlag av eksisterende datagrunnlag er det laget et kvartærgeologisk kart og et berggrunnskart, begge i målestokk 1:25.000. Disse er sendt som digitale kart til Jernbaneverket Utbygging. Det gjøres oppmerksom på at det geologiske datagrunnlaget stammer fra kartlegging for publisering i 1:50.000 og i 1:250.000 skala.</p>			
Emneord: Kartsammenstilling	Berggrunn	Løsmasse	

INNHold

1 INNLEDNING.....	4
2 DATAGRUNNLAG.....	4
3 DATAKVALITET.....	4

Kartbilag

- 2008.040-1: Berggrunnskart Minnesund-Kleverud
- 2008.040-2: Berggrunnskart Minnesund-Kleverud
- 2008.040-3: Løsmassekart Minnesund-Kleverud
- 2008.040-4: Løsmassekart Minnesund-Kleverud

1 INNLEDNING

Til planlegging av ny dobbeltsporet jernbanestrekning fra Eidsvoll til Kleiverud har Norges geologiske undersøkelse (NGU) satt sammen geologiske kart langs østsida av Mjøsa fra Minnesund til Kleiverud på oppdrag fra Jernbaneverket Utbygging. Kartene er basert på eksisterende kartmateriale.

2 DATAGRUNNLAGET

Follestad, B.A. 1977: Kvartærgeologisk kart EIDSVOLL, 1915 I, M 1:50.000. Norges geologiske undersøkelse

Follestad, B.A. 1977: Kvartærgeologisk kart TANGEN, 1916 II, M 1:50.000. Norges geologiske undersøkelse

Ihlen, P. 2008: Berggrunnskart kart EIDSVOLL, 1915 I, M 1:50.000, manuskart. Norges geologiske undersøkelse

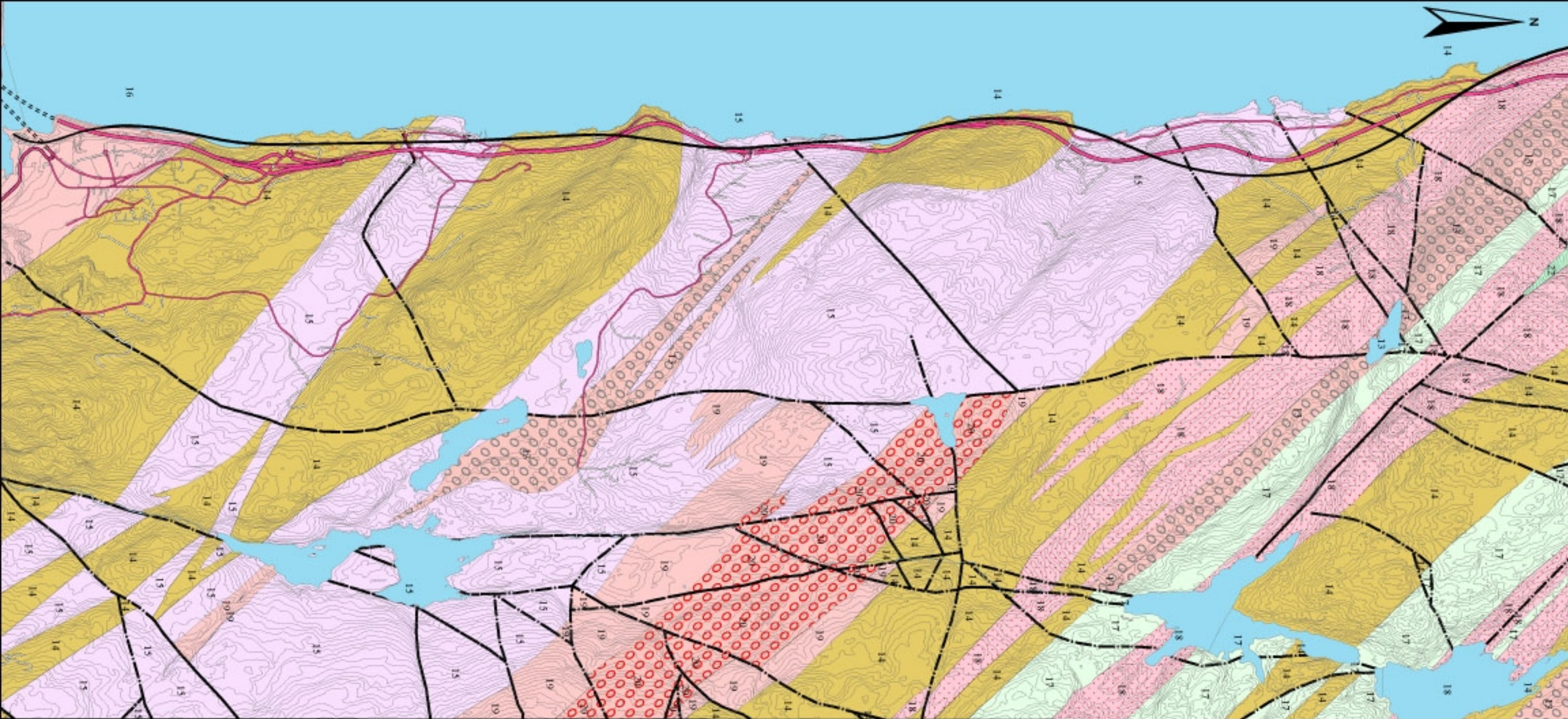
Nordgulen, Ø. 1999: Geologisk kart over Norge, berggrunnskart HAMAR, M 1:250.000. Norges geologiske undersøkelse

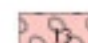

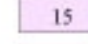
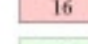
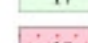
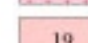




3 DATAKVALITET

Det gjøres oppmerksom på at det geologiske datagrunnlaget stammer fra kartlegging for publisering i 1:50.000 og i 1:250.000 skala. Det medfører at plasseringen av grenser vil være upresis når det lages kart i større målestokk enn originalmålestokken. Kartlegging for kart i skala 1:250 000 har en oversiktmessig karakter og det kan godt finnes bergarter innen området som ikke er beskrevet i kartet.

Det er produsert to kart, et berggrunnskart og et løsmassekart som dekker området. Disse er sendt som digitale kart til Jernbaneverket Utbygging som sosi-filer til bruk i deres DAK system. Det er ikke gjort feltarbeid i forbindelse med oppdraget.

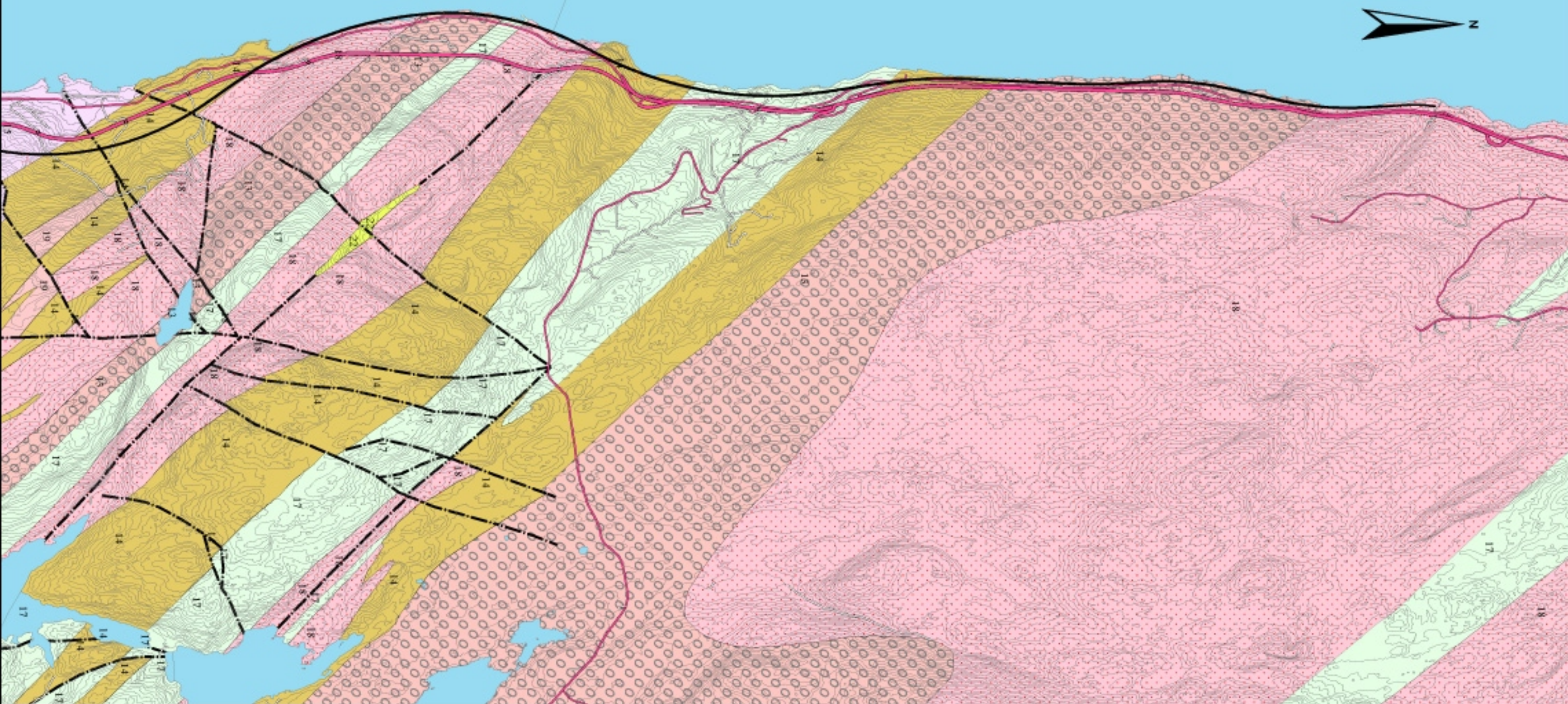
I denne rapporten er kartene plottet ut i målestokk 1:25 000 og hvert tema er delt i to kart som dekker en A-3 side.



-  17 Monzodiorittisk til granodiorittisk øyegneis, middels- til grovkornet med biotitt og hornblende, grå til rosa øyne av mikroclin
-  14 Gabbro, (hyperitt), mange steder omdannet til amfibolitt
-  15 Granittisk gneis, fin- til middelskornet, stedvis med lyse årer
-  16 Granodiorittisk til tonalittisk gneis. Som regel migmatittisk med slirer, linser eller små kroppor av granitt og pegmatitt
-  17 Glimmerskifer, metagråvakke, meta-arkose, kvartsitt, metaryolitt og hornblendeskifer/amfibolitt
-  18 Granittisk gneis og øyegneis, rød, middels- til grovkornet, stedvis mylonittisk
-  19 Granittisk, rød, middels- til grovkornet
-  20 Øyegneis, storkornet
-  Geologisk grense
-  Forkastning, sprekk
- Planlagt jernbanetrasé



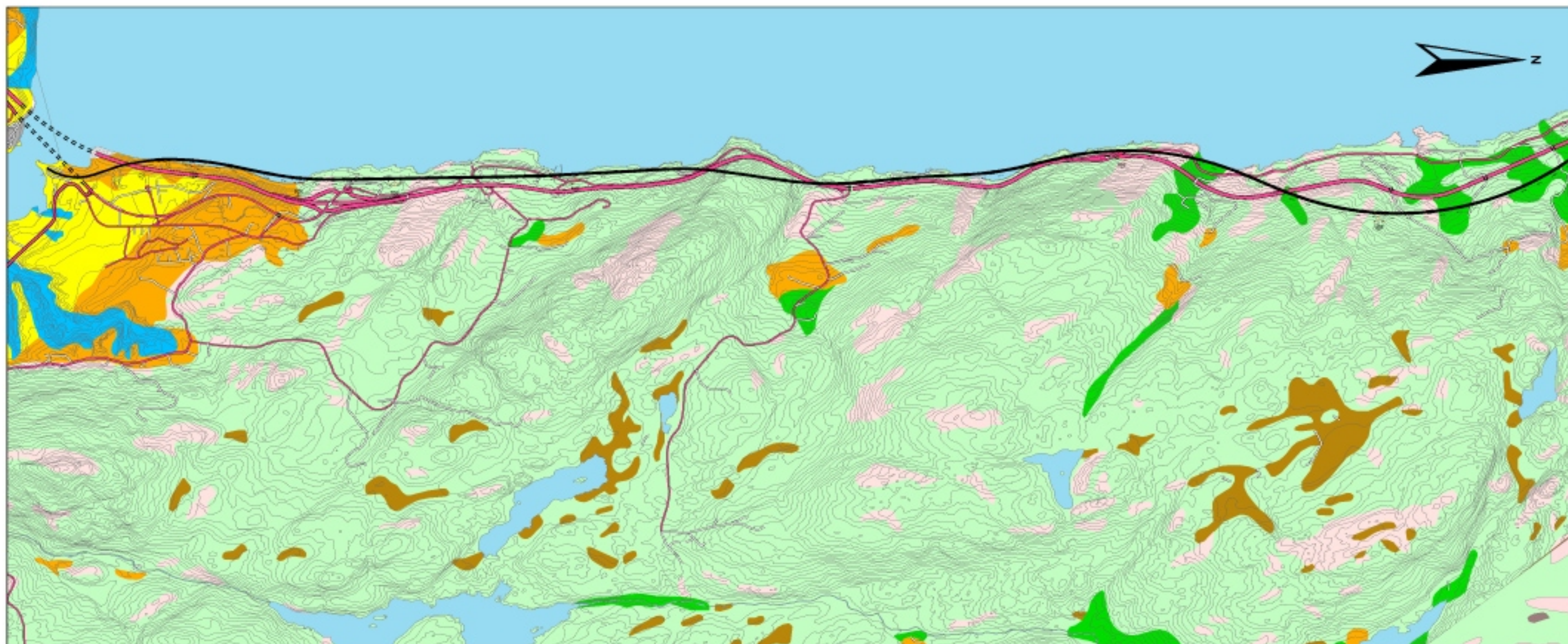
JERNBANEVERKET UTBYGGING Berggrunnskart, Minnesund - Kleverud	MÅLESTOKK	OBS	
	1 : 25000	TEGN	
		TRAC	
		KFR	
NORGES GEOLOGISKE UNDERSØKELSE TRONDHEIM		TEGNING NR 2008.040 - 1	KARTBLAD 1915 I



- 10 Monzodiorittisk til granodiorittisk øyegneis, middels- til grovkornet med biotitt og hornblende, grå til rosa øyne av mikroklin
- 14 Gabbro, (hyperitt), mange steder omdannet til amfibolitt
- 15 Granittisk gneis, fin- til middelskornet, stedvis med lyse årer
- 16 Granodiorittisk til tonalittisk gneis. Som regel migmatittisk med slirer, linser eller små kroppor av granitt og pegmatitt
- 17 Glimmerskifer, metagråvakke, meta-arkose, kvartsitt, metaryolitt og hornblendeskifer/amfibolitt
- 18 Granittisk gneis og øyegneis, rød, middels- til grovkornet, stedvis mylonittisk
- 19 Granittisk, rød, middels- til grovkornet
- 20 Øyegneis, storkornet
- 22 Kvartsbreksje og kvartsåret gneis
- Geologisk grense
- Forkastning, sprekk
- Planlagt jernbanetrasé



JERNBANEVERKET UTBYGGING Berggrunnskart, Minnesund - Kleverud	MÅLESTOKK	OBS	
	1 : 25000	TEGN	
		TRAC	
		KFR	
NORGES GEOLOGISKE UNDERSØKELSE TRONDHEIM	TEGNING NR	KARTBLAD	
	2008.040 - 2	1915 I	1916 II

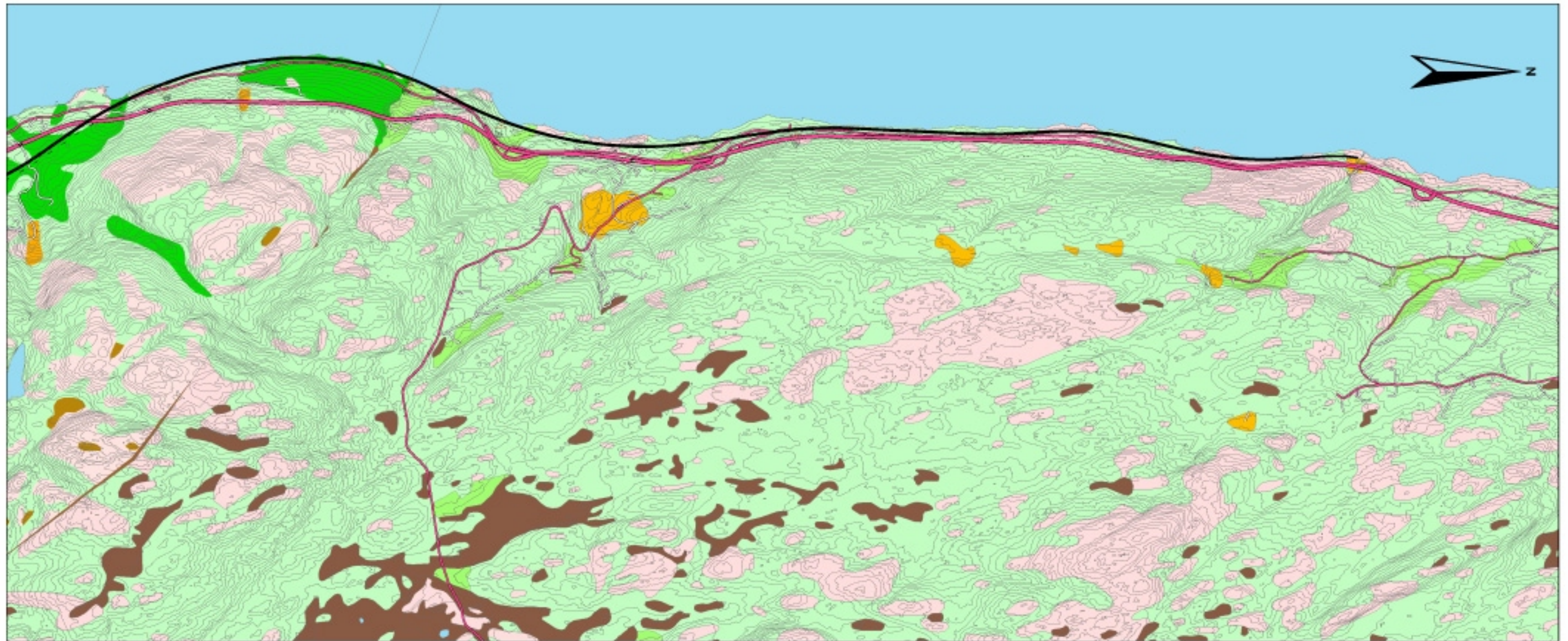


TEGNFORKLARING

- Morenemateriale, sammenhengende dekke, stedvis med stor mektighet
- Morenemateriale, usammenhengende eller tynt dekke over berggrunn
- Breelavsetning (glasifluvial avsetning)
- Hav- og fjordavsetning, sammenhengende dekke, ofte med stor mektighet
- Elve- og bekkeavsetning, uspesifisert
- Torv og myr (organisk materiale)
- Fyllmasse (antropogent materiale), uspesifisert
- Bart fjell
- Planlagt jernbanetrasé



JERNBANEVERKET UTBYGGING Løsmassekart, Minnesund - Kleverud	MÅLESTOKK	OBS	
	1 : 25000	TEGN	
		TRAC	
		KFR	
NORGES GEOLOGISKE UNDERSØKELSE TRONDHEIM	TEGNING NR 2008.040 - 3	KARTBLAD 1915 I	



TEGNFORKLARING

- Morenemateriale, sammenhengende dekke, stedvis med stor mektighet
- Morenemateriale, usammenhengende eller tynt dekke over berggrunn
- Breeelvavsetning (glasifluvial avsetning)
- Hav- og fjordavsetning, sammenhengende dekke, ofte med stor mektighet
- Elve- og bekkeavsetning, uspesifisert
- Torv og myr (organisk materiale)
- Fyllmasse (antropogent materiale), uspesifisert
- Bart fjell
- Planlagt jernbanetrasé



JERNBANEVERKET UTBYGGING Løsmassekart, Minnesund - Kleverud	MÅLESTOKK	OBS	
	1 : 25000	TEGN	
		TRAC	
		KFR	
NORGES GEOLOGISKE UNDERSØKELSE TRONDHEIM	TEGNING NR 2008.040 - 4	KARTBLAD 1915 - I 1916 - II	