

NGU-rapport 87.106

Løsmasseboring, Kaldvelladalen  
Melhus i Sør-Trøndelag



# Norges geologiske undersøkelse

Leiv Eirikssons vei 39, Postboks 3006, 7001 Trondheim - Tlf. (07) 92 16 11  
Oslokontor, Drammensveien 230, Oslo 2 - Tlf. (02) 50 25 00

Rapport nr. 87.106	ISSN 0800-3416	Åpen/Fortrolig til	
Tittel:  Løsmasseboring, Kaldvelladalen, Melhus i Sør-Trøndelag.			
Forfatter:  Dag Ottesen		Oppdragsgiver:  S. Hesselberg A/S	
Fylke:  Sør-Trøndelag		Kommune:  Melhus	
Kartbladnavn (M. 1:250 000)  Trondheim		Kartbladnr. og -navn (M. 1:50 000)  1621 III Støren	
Forekomstens navn og koordinater:  Kaldvella 5 70 90 70 10 80		Sidetall: 6	Pris: 30,-
		Kartbilag:	
Feltarbeid utført:  August 1987	Rapportdato:  27.8 87	Prosjektnr.:	Prosjektleder:  Dag Ottesen
Sammendrag:  Det er på oppdrag fra S. Hesselberg boret 4 hull i Kaldvella-avsetningen, Melhus, med Borros beltegående borrhigg.  Det er boret totalt 80,5 m.  Boringene viser grovt materiale (grus, stein og blokk) ned til 10-15 m's dyp, og mere sandige masser derunder.  To av boringene stanset på hhv. 7.5m og 16.5 m pga. en hard, ugjennomtrengelig blokk.			
Emneord	Ingeniørgeologi	byggeråstoff	
Løsmasseboring	grus		
Kvalitet	breelavsetning		

FORORD.

NGU har på oppdrag for S. Hesselberg A/S utført løsmasseboringer på et område på breenlavsetningen i Kaldvelladalen, Melhus kommune, i august 1987.

Trondheim 27. august 1987



Peer R. Neeb

Seksjonssjef



Dag Ottesen

Forsker

### Feltarbeid.

Boringen er utført med Borros beltegående borrhigg 5. og 6. aug. 1987.

Det er boret ialt 4 hull, totalt 80.5 m.

Området er inntegnet på Figur 1, og resultatene er presentert på Figur 2.

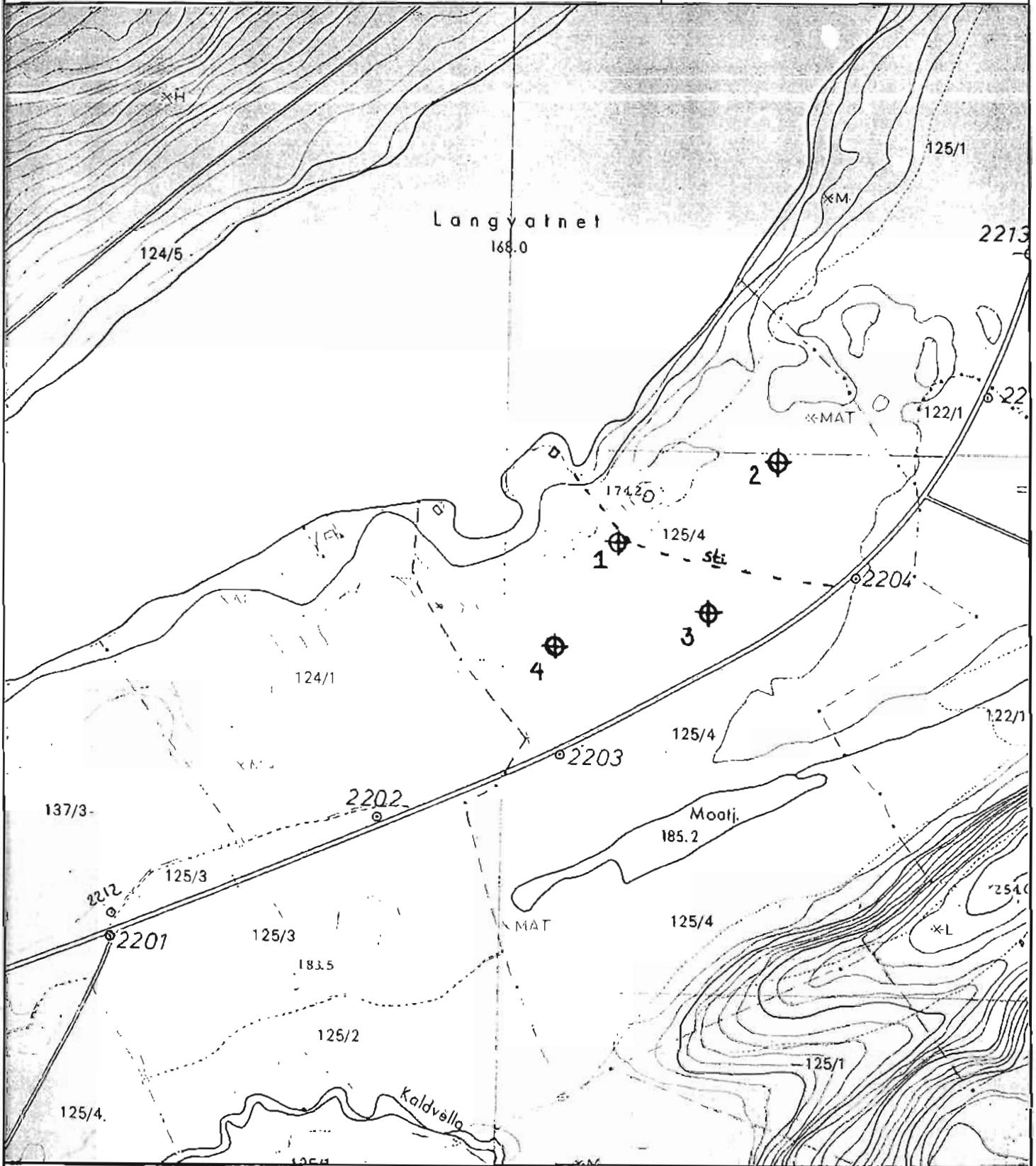
### Resultater.

Boring 1. De øverste 10 metrene inneholder grusige, steinige masser, og blir finere mot dypet (mere sandig). Boringen ble avsluttet ved 16.5 m's dyp.

Boring 2. Etter to forsøk ble det gitt opp å komme igjennom ei stor blokk på 7.5 m's dyp. Massene var for det meste grus med enkelte sandlag.

Boring 3. Det ble gjort tre forsøk, de to første stanset på blokker på hhv. 3.5 m's og 7.5 m's dyp. På tredje forsøk stanset borstrengen på ei hard, ugjennomtrengelig blokk på 16.5 m's dyp. På ca. 5.5 m's dyp ble det boret gjennom ei blokk på 80 cm.

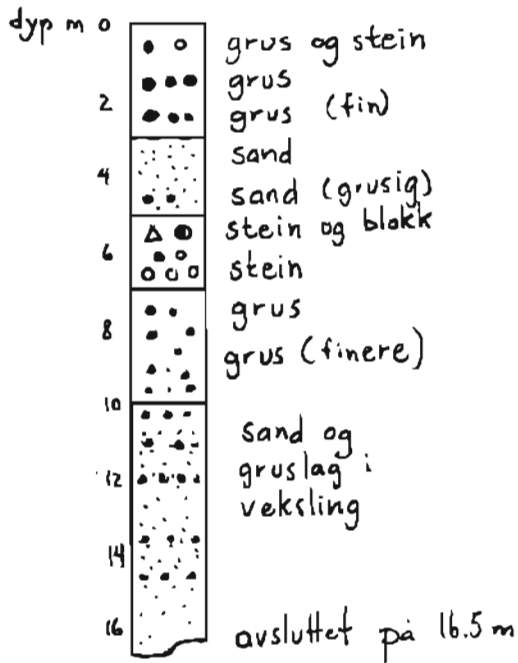
Boring 4. De øverste 12.5 metrene inneholder grove masser; grus, stein og blokk, mens massene blir mere sandige under 12.5 m's dyp. Boringen ble avsluttet i sandige masser på 19.5 m's dyp.



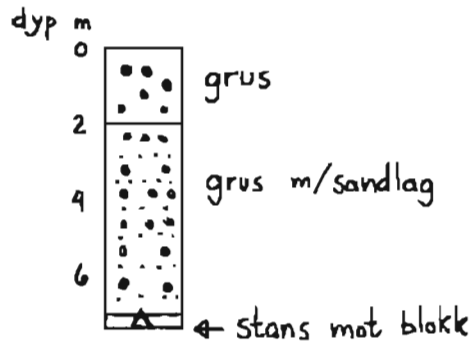
Figur 1. PLASSERING AV BORHULLENE

MELHUS SØR-TRØNDELAG  
 ØK: CL 122-5-4 BJØRGKAMMEN

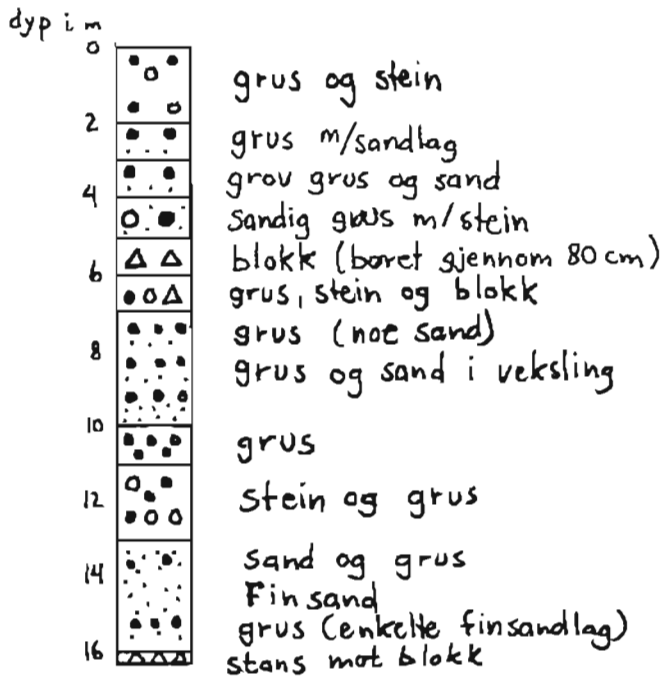
### BORING 1



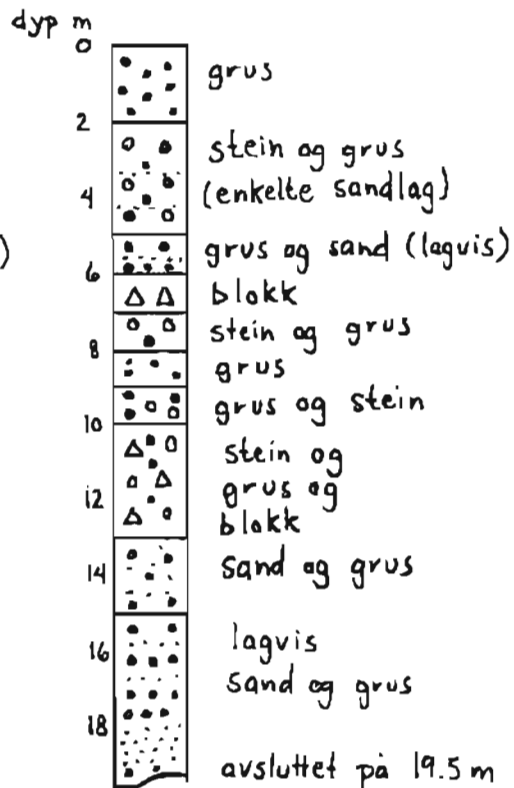
### BORING 2



### BORING 3



### BORING 4



Figur 2. BORHULL 1-4.