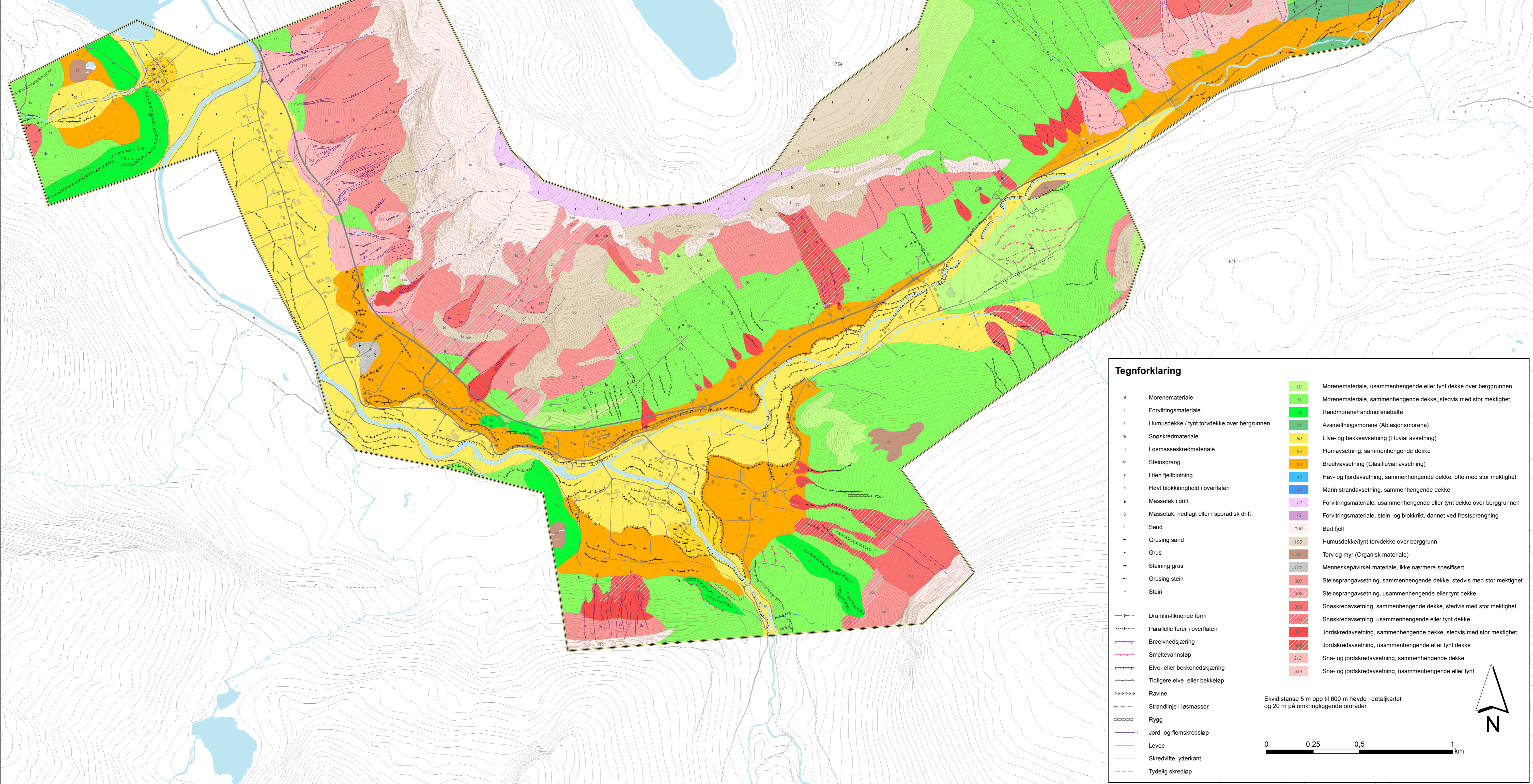
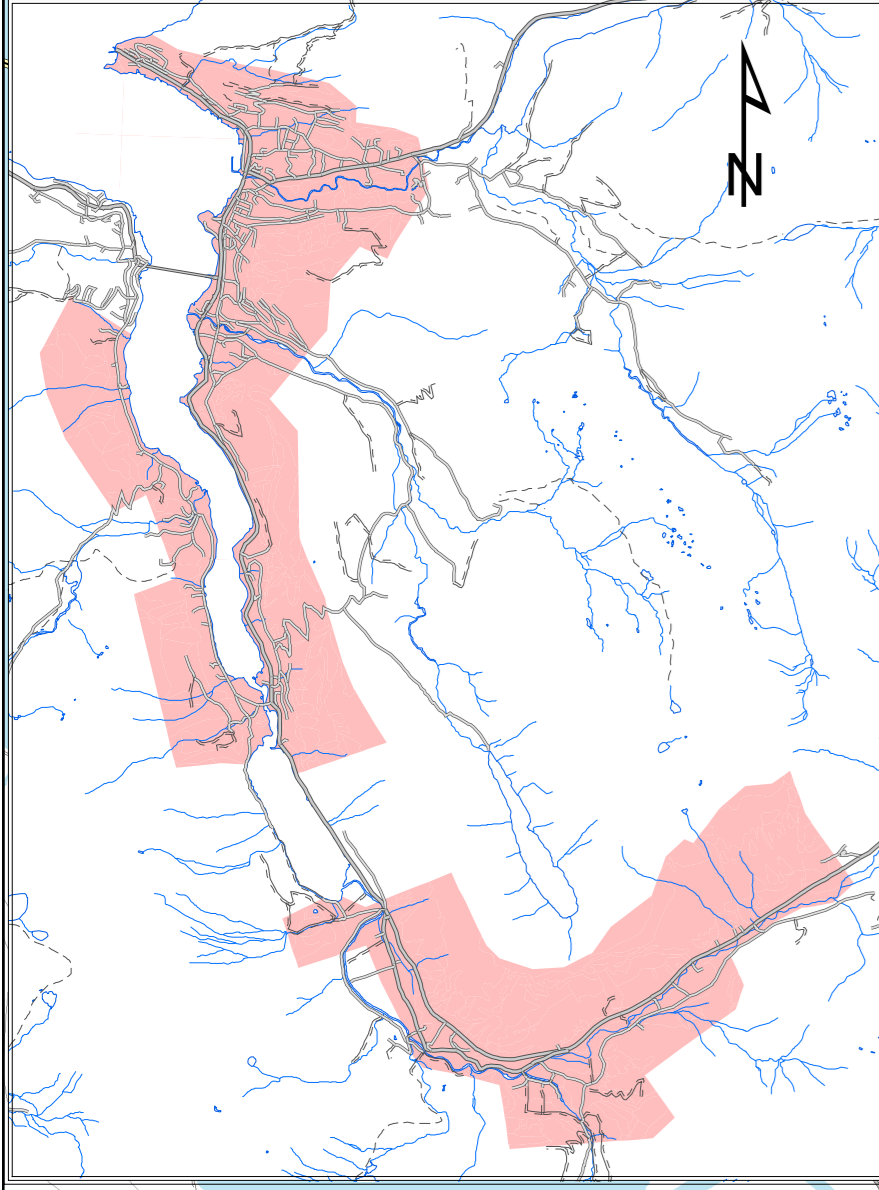


Foreløpig kvartærgeologisk detaljkart over SYKKYLVEN med fokus på skred i bratt terreng M 1: 10 000

2 (2). VELLEDALEN

Referanse til dette kartet:
 Rubensdotter, L., Sletten, K., Sandøy, G., 2014: Sykkylven: Velledalen, foreløpig kvartærgeologisk kart med fokus på skred i bratt terreng, M 1:10 000, Sykkylven kommune



Tegnforklaring

M	Morenemateriale	12	Morenemateriale, usammenhengende eller tynt dekke over berggrunnen
F	Forvittringsmateriale	17	Morenemateriale, sammenhengende dekke, stedvis med stor mektighet
t	Humusdekke / tynt torvdekke over berggrunnen	18	Randmorene/randmorenebelte
Sm	Snøskredmateriale	19	Avsmeltningsmorene (Ablasjonsmorene)
S	Losmasseskredmateriale	50	Elve- og bekkeavsetning (Fluvial avsetning)
Sp	Steinsprang	54	Flomavsetning, sammenhengende dekke
A	Liten fjellblotning	59	Breevavsetning (Glasifluvial avsetning)
Δ	Høyt blokkingshold i overflaten	41	Hav- og fjordavsetning, sammenhengende dekke, ofte med stor mektighet
δ	Massetak i drift	42	Marin strandavsetning, sammenhengende dekke
δ	Massetak, nedlagt eller i sporadisk drift	72	Forvittringsmateriale, usammenhengende eller tynt dekke over berggrunnen
·	Sand	73	Forvittringsmateriale, stein- og blokkrikt, dannet ved frostsprengning
·+	Grusing sand	130	Bart fjell
·	Grus	100	Humusdekke/tynt torvdekke over berggrunn
·	Steining grus	90	Torv og myr (Organisk materiale)
·+	Grusing stein	122	Menneskepåvirket materiale, ikke nærmere spesifisert
·	Stein	307	Steinsprangavsetning, sammenhengende dekke, stedvis med stor mektighet
— — —	Drumlin-liknende form	308	Steinsprangavsetning, usammenhengende eller tynt dekke
· · · · ·	Parallele furer i overflaten	309	Snøskredavsetning, sammenhengende dekke, stedvis med stor mektighet
— — — — —	Breevnedskjæring	310	Snøskredavsetning, usammenhengende eller tynt dekke
— — — — —	Smeltevannsløp	311	Jordskredavsetning, sammenhengende dekke, stedvis med stor mektighet
— — — — —	Elve- eller bekkenedskjæring	312	Jordskredavsetning, usammenhengende eller tynt dekke
— — — — —	Tidligere elve- eller bekkeløp	313	Sno- og jordskredavsetning, sammenhengende dekke
— — — — —	Ravine	314	Sno- og jordskredavsetning, usammenhengende eller tynt
— — — — —	Strandlinje i løsmasser		
— — — — —	Rygg		
— — — — —	Jord- og flomskredsløp		
— — — — —	Levee		
— — — — —	Skredvifte, ytterkant		
— — — — —	Tydlig skredløp		

Ekvidistanse 5 m opp til 600 m høyde i detaljkartet og 20 m på omkringliggende områder

0 0,25 0,5 1 km