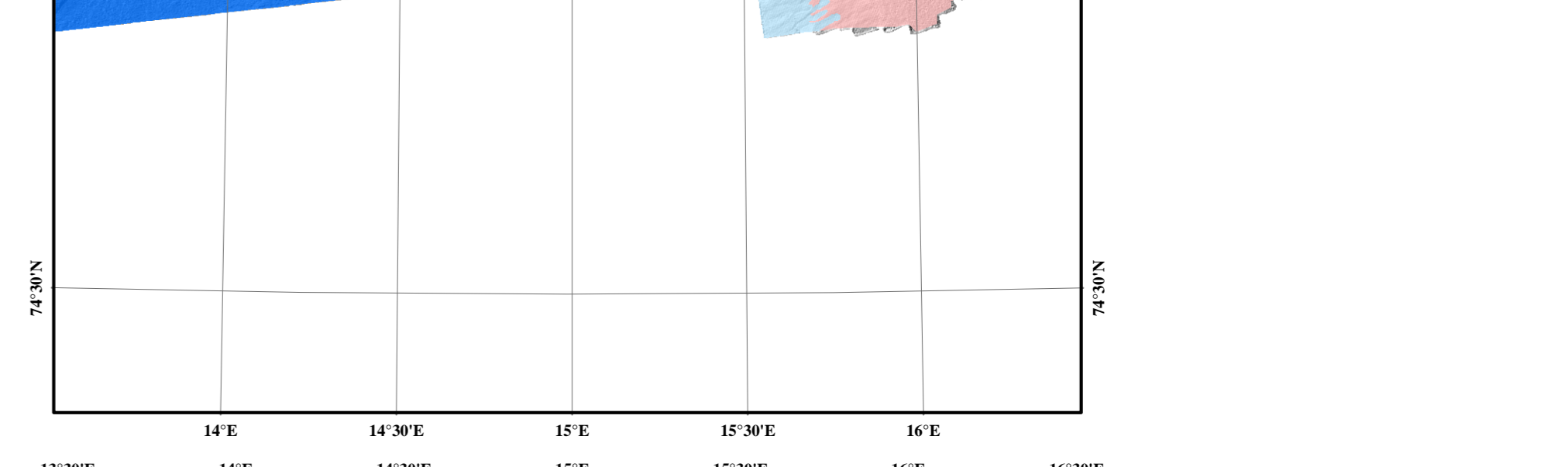
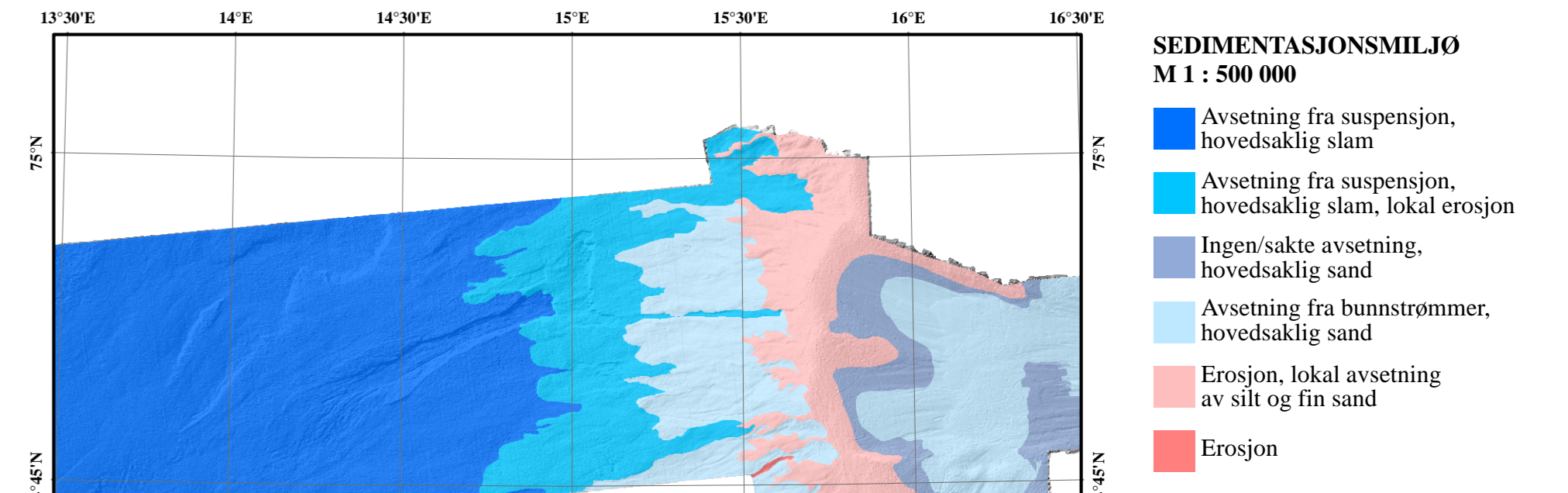
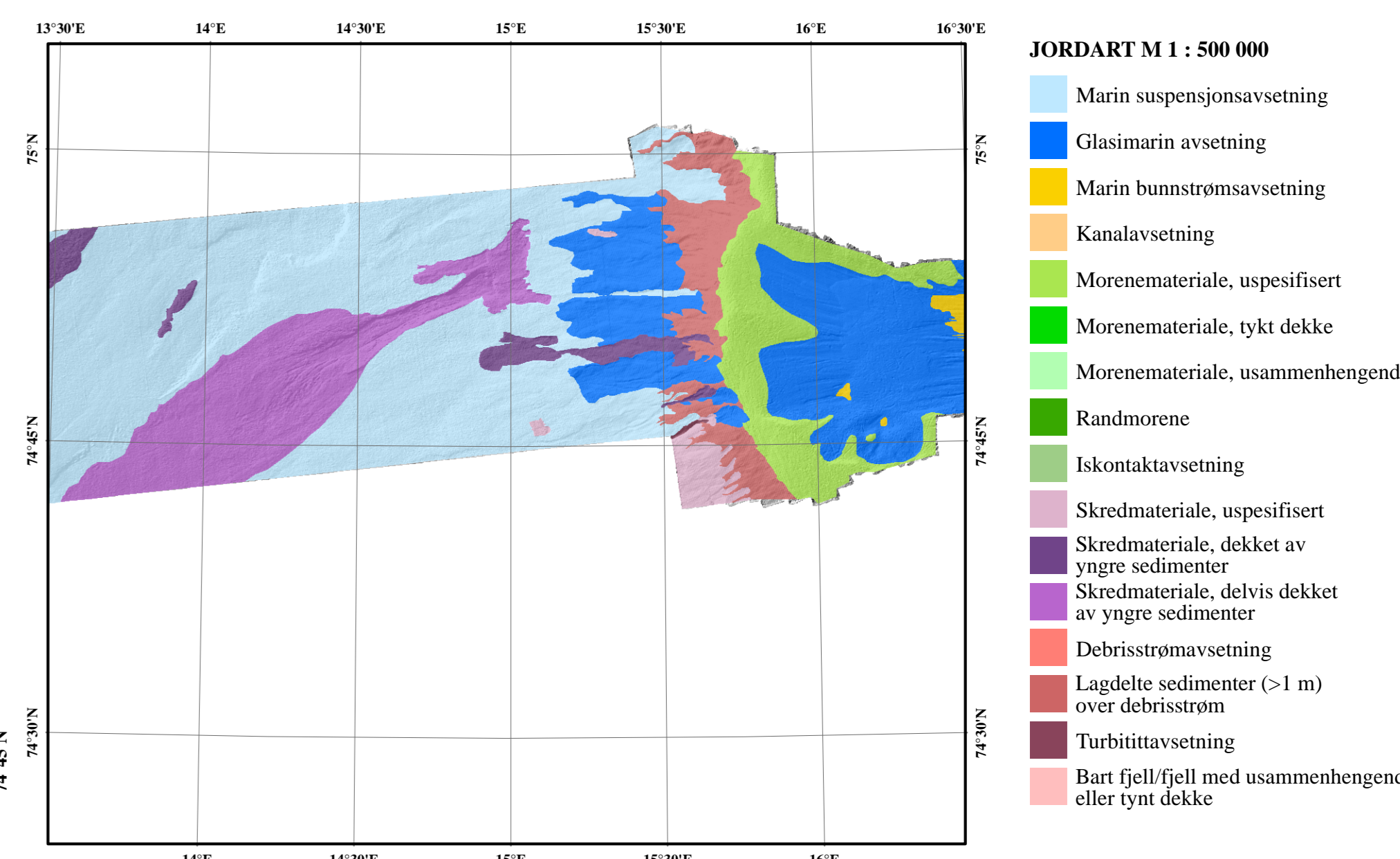
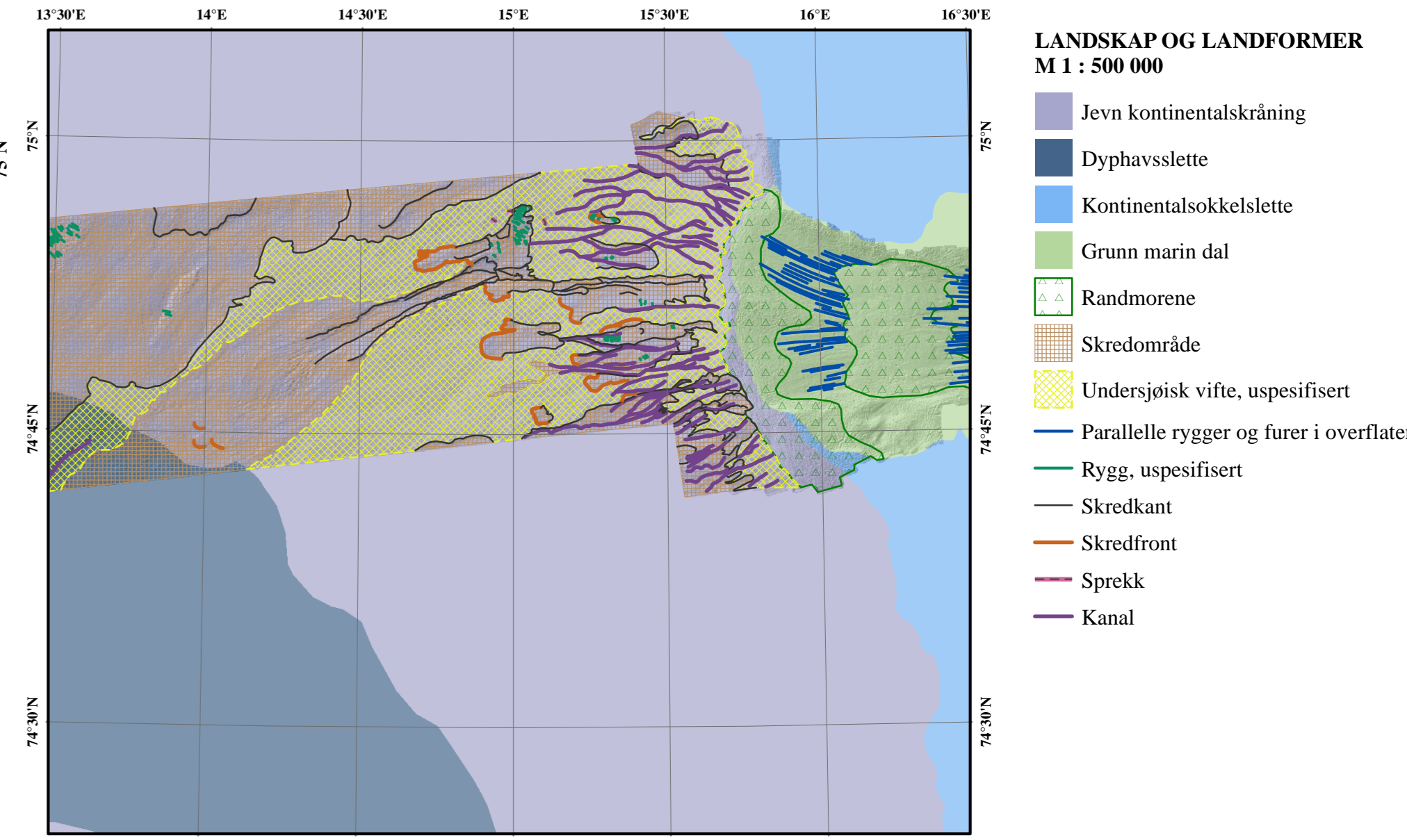
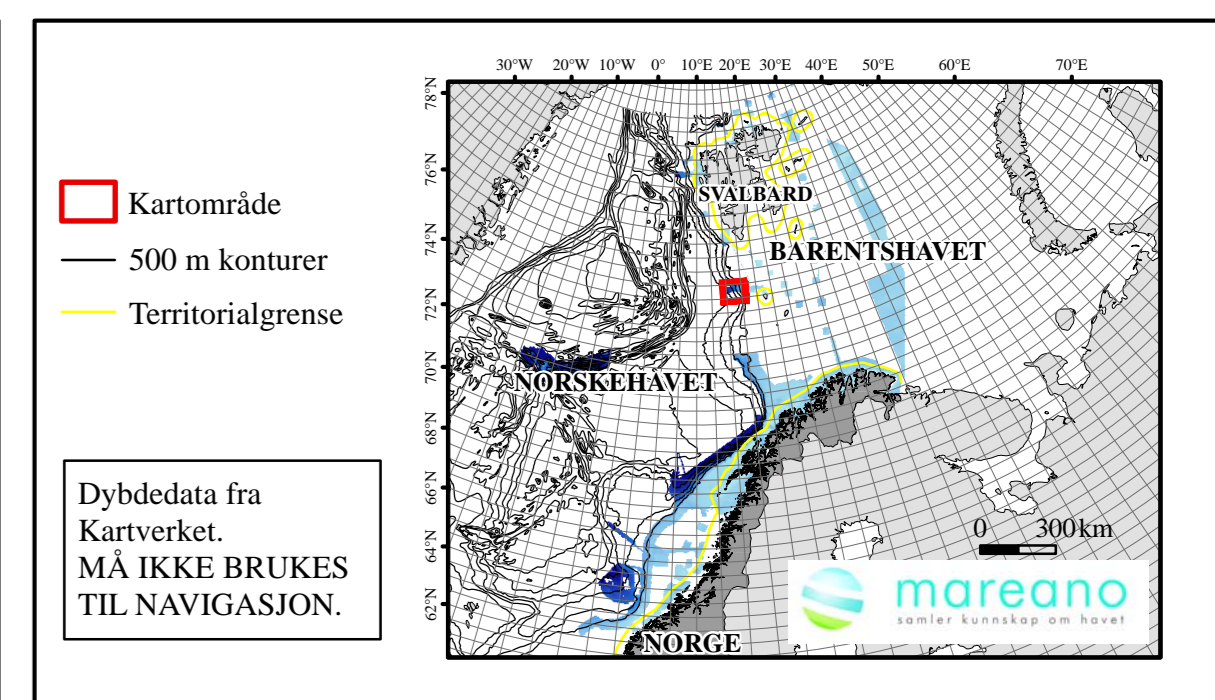


- KORNSTØRRELSE**
- Slam
 - Slam i vekslng med blokker av harde sedimenter
 - Sandholdig slam
 - Slamholdig sand
 - Grusholdig sandholdig slam
 - Grusholdig slamholdig sand
 - Grusholdig sand
 - Slamholdig sandholdig grus
 - Sandholdig grus
 - Sand, grus, stein og blokk
 - Grus, stein og blokk
 - Slam og sand med grus, stein og blokk
 - Tynt sedimentdekk over berggrunn
 - Dybdekonturer 100 m intervall



Kartdatum: UTM sone 33N, WGS84. Alle bakgrunnskart har skyggerelieff belyst fra nordvest. Kartene er også tilgjengelige på www.mareano.no

Referanse til kartet: Wiberg, D., Jakobsen, F., Elvenes, S., Lepland, A., Chand, S., Dolan, M., Bellec, V., Bjarnadóttir, L. R., Bøe, R., Thorsnes, T., Selboskar, O.H., 2020. Geologisk havbunnskart, Kart 74301400, August 2020. M 1: 100 000. Norges geologiske undersøkelse.

