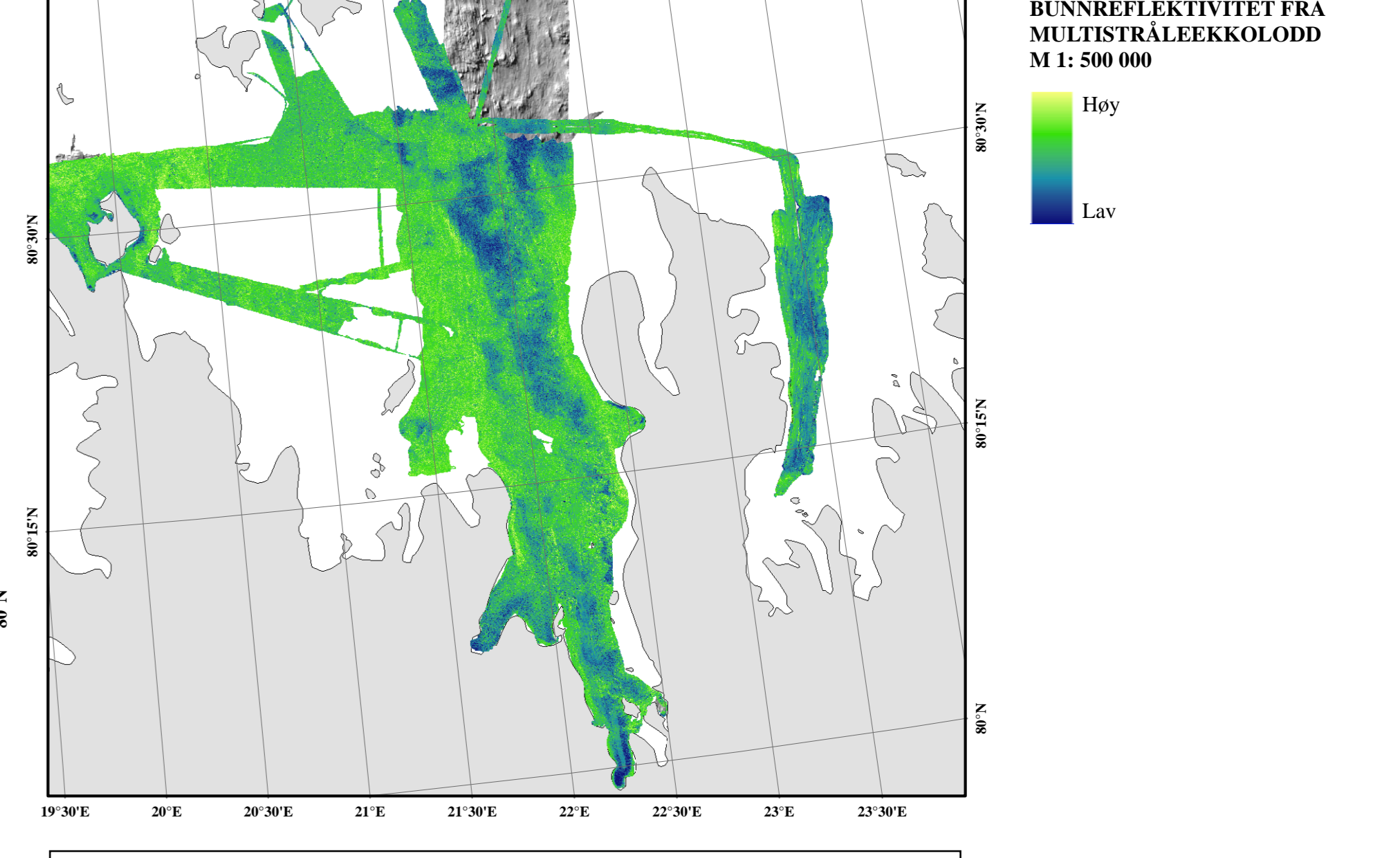
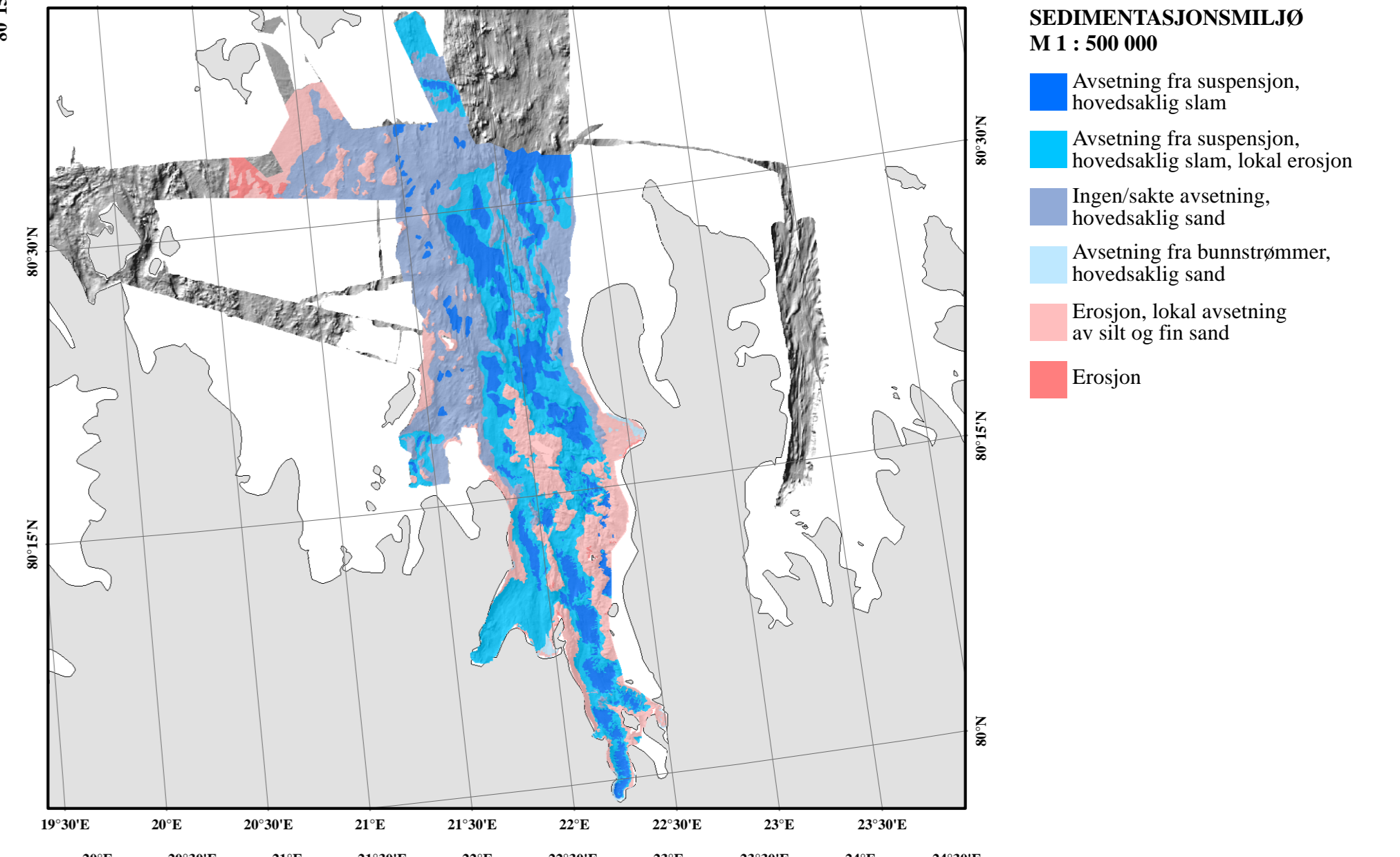
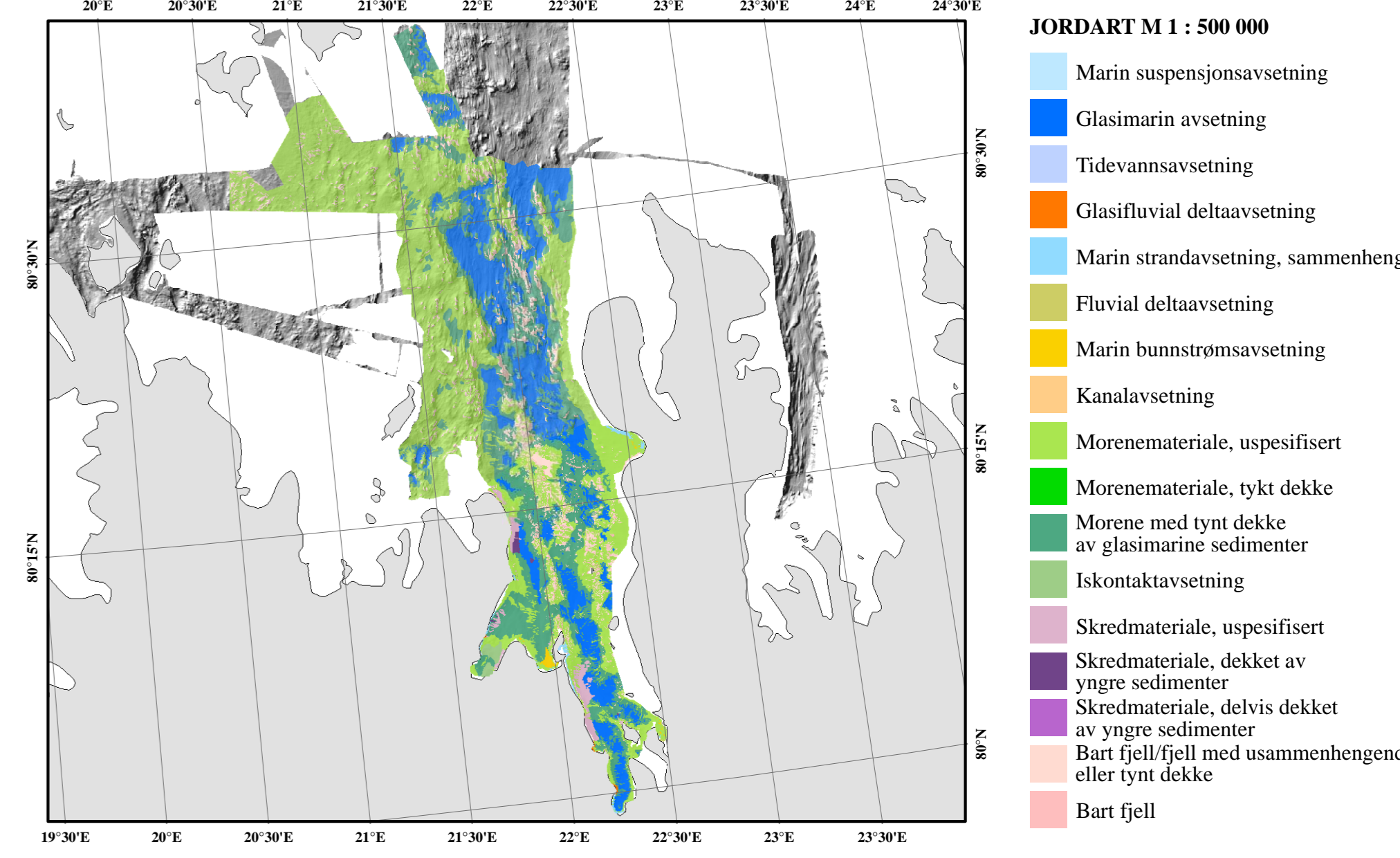
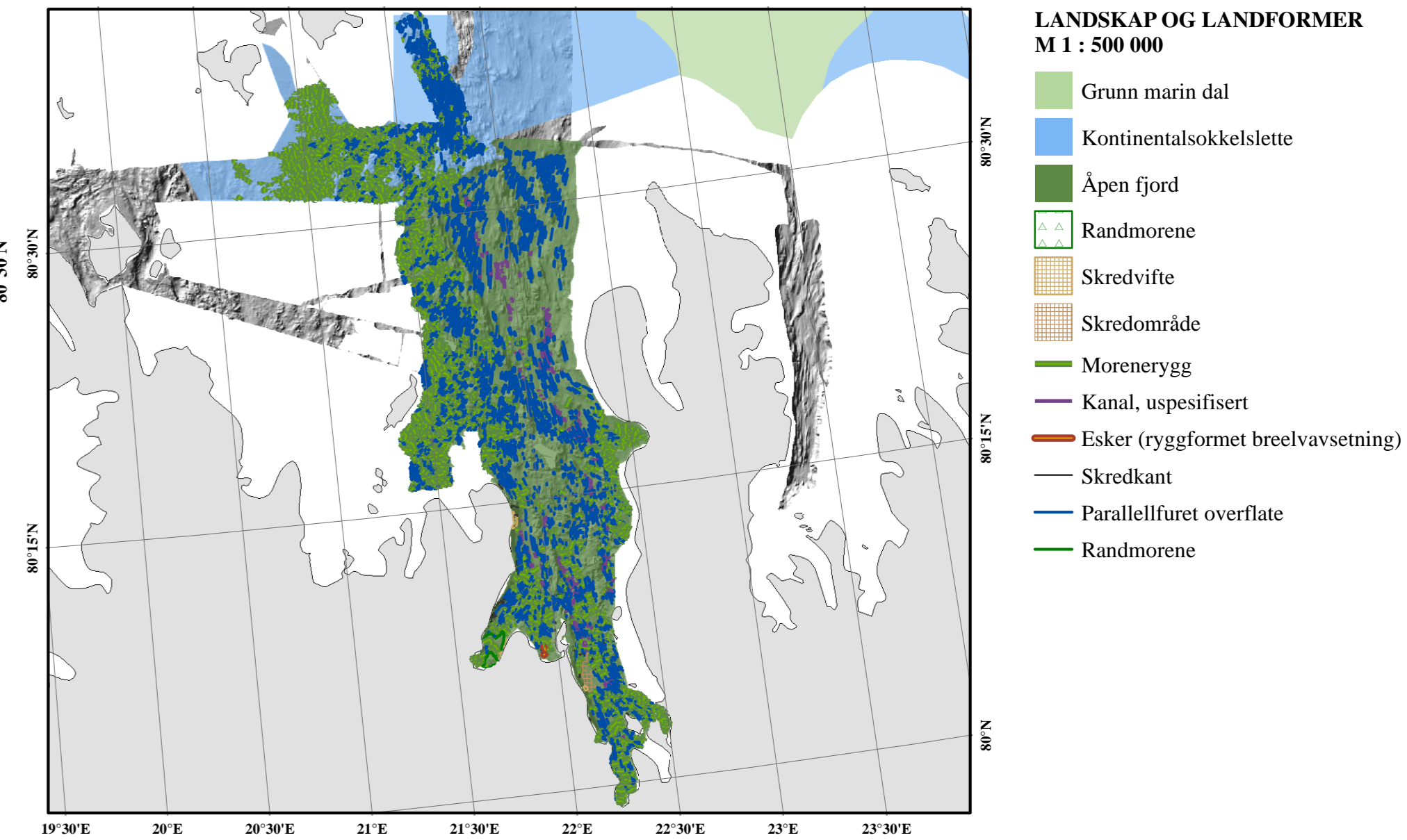


- KORNSTØRRELSE**
- Sandholdig slam
 - Slamholdig sand
 - Sand
 - Grusholdig sandholdig slam
 - Grusholdig slamholdig sand
 - Grusholdig sand
 - Slamholdig sandholdig grus
 - Sandholdig grus
 - Sand, grus og stein
 - Sand, grus, stein og blokk
 - Grus, stein og blokk
 - Stein og blokk
 - Slam og sand med grus, stein og blokk
 - Tynt sedimentdekk over berggrunn
 - Bart fjell
 - Dybdekonturer 100 m intervall

Kartområde
500 m konturer
Territorialgrense

Dybde data fra Kartverket. MÅ IKKE BRUKES TIL NAVIGASJON.



Basiskart Svalbard: Kartdataene er lisensiert under Creative Commons Navngivelse 4.0 Internasjonalt-lisensen. For å se en kopi av denne lisensen, besøk <http://creativecommons.org/licenses/by/4.0/> eller send et brev til Creative Commons, PO Box 1866, Mountain View, CA 94042, USA.

KARTDATA FRA NORSK POLARINSTITUTT.

Kartdatum: UTM sone 33N, WGS84. Alle bakgrunnskart har skyggerelieff belyst fra nordvest. Kartene er også tilgjengelige på www.mareano.no.

Referanse til kartet: Olsen, H., Jakobsen, F., Bellec, V., Elvenes, S., Lepland, A., Chand, S., Dolan, M., Bjørnådtøtt, L. R., Bøe, R., Thorsnes, T., Selboskar, O.H., 2020. Geologisk havbunnskart, Kart 80002030, August 2020. M 1: 100 000. Norges geologiske undersøkelse.

Tegnforklaring til basiskart Svalbard fra Norsk Polarinstittutt

- Vann
- Elvesletter
- Morener
- Land