

KVARTÆRGEOLOGISK KART

Quaternary geological map

BØ

1613-1

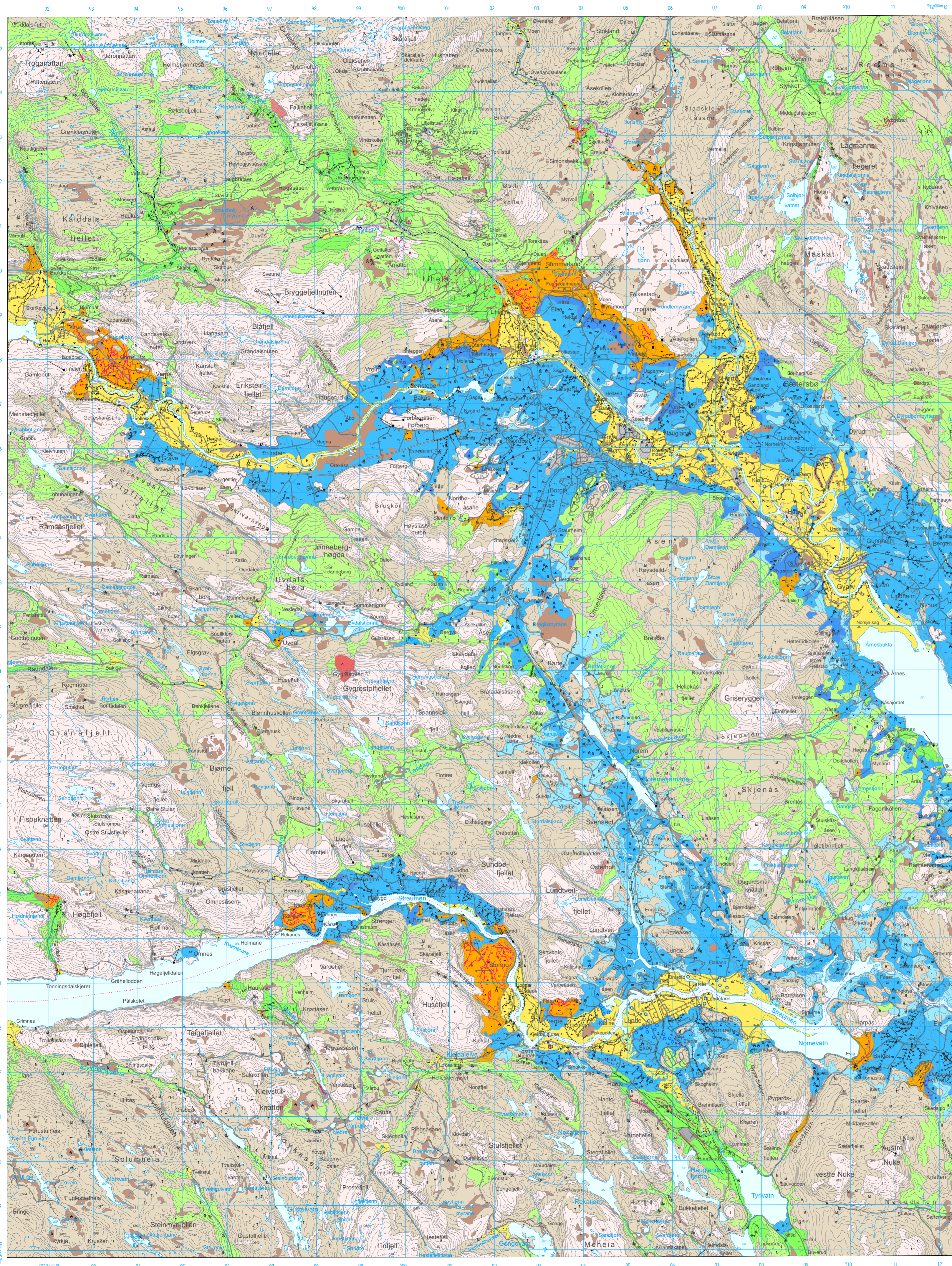
Målestokk/scale 1:50 000



NORGES
GEOLOGISKE
UNDERSØKELSE

2019

Geologiske kart og data på internett: www.ngu.no



- ### LØSMASSER
- Superficial deposits
- Morenemateriale, usammenhengende eller tynt dekke over berggrunnen
Moraine material, discontinuous or thin cover over the bedrock
 - Morenemateriale, sammenhengende dekke, stedsvis med stor tykkelse
Till, continuous cover, very thick in places
 - Randmorene/ randmorenebelte
Marginal moraine/ zone of marginal moraines
 - Elve- og bekkevsetning (Fluvial avsetning)
Fluvial deposit
 - Breelavsetning (Glaciofluvial avsetning)
Glacio-fluvial deposit
 - Hav- og forvæsetning og strandavsetning, usammenhengende eller tynt dekke over berggrunnen
Marine fine-grained deposit and beach deposit, discontinuous or thin cover over the bedrock
 - Hav- og forvæsetning, uspesifisert
Marine fine-grained deposit, unspecified
 - Hav- og forvæsetning, sammenhengende dekke, ofte med stor tykkelse
Marine fine-grained deposit, continuous cover, great thickness prevalent
 - Marin strandavsetning, sammenhengende dekke
Marine beach deposit, continuous cover
 - Humusdekket/tynt torvdekke over berggrunnen
Humus cover/ thin peat cover over bedrock
 - Torv og myr (Organisk materiale)
Peat and bog (organic material)
 - Fyllmasse (antropogent materiale)
Fill material (anthropogenic material)
 - Menneskepåvirket materiale, ikke nærmere spesifisert
Anthropogenic material, not specified
 - Skredmateriale, sammenhengende dekke, stedsvis med stor tykkelse
Colluvium (slide material), continuous cover, with great thickness in places
 - Skredmateriale, usammenhengende eller tynt dekke over berggrunnen
Colluvium (slide material), discontinuous or thin cover over the bedrock

- ### BART FJELL
- Exposed bedrock
- Bart fjell
Exposed bedrock
 - Liten fjellbløtning
Small bedrock exposure

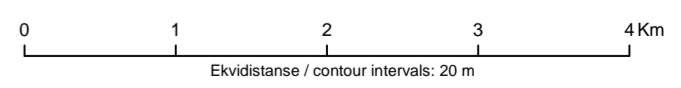
- ### SMÅ ELLER VANSKELIG AVGRENSBARE AVSETNINGER I OMRÅDER DOMINERT AV ANDRE LØSMASSER / BART FJELL
- Sporadic deposits in areas dominated by other superficial deposits or exposed bedrock
- | | | | |
|----|--------------------------|----|-----------------------------------------------|
| M | Morenemateriale | R | Skredmateriale, uspesifisert |
| A | Avsetningsmorene | Sp | Steinsprangmateriale |
| B | Breelavsetning | Sl | Løsmasseskredmateriale |
| Bs | Brekammer/breelavsetning | T | Torv og myr |
| H | Hav- og forvæsetning | t | Humusdekke og tynt torvdekke over berggrunnen |
| U | Marin strandavsetning | Z | Fyllmasse |
| E | Elve- og bekkevsetning | | Antropogent materiale |

- ### KORNSTØRRELSE
- Grain size
- Stein (St) 256mm - 64mm
Cobble
 - Grusig stein (GS)
 - Gravelly cobble
 - Stening grus (SIG)
 - Cobby gravel
 - Grus (G) 64mm - 2mm
Gravel
 - Sandig grus (SG)
 - Sandy gravel
 - Grusig sand (GS)
 - Gravelly sand
 - Sand (S) 2mm - 0.063mm
Sand
 - Siltig sand (SIS)
 - Silty sand
- Symbolene brukes enkeltvis når en fraksjon utgjør mer enn 80%. Sammensatte symboler blir brukt når flere fraksjoner inngår med mer enn 10%. Hovedfraksjonen blir angitt sist.
The symbols are used individually when one fraction exceeds 80%. Combined symbols are used when several fractions exceed 10%. The largest fraction being indicated last.

- ### ISBEVEGELSERETNING
- Directions of ice movement
- Drumlin
Drumlin
 - Drumlin-liknende form
Drumlin-like form
 - Parallele furer i overflaten
Parallel stripes on the surface
 - Iskuringsstriper, bevegelse mot observasjonspunktet
Glacial striations, movement toward the point of observation

- ### OVERFLATEFORMAR
- Surface morphology
- Ryggformet breelavsetning, esker
Esker (ridge-shaped glaciofluvial)
 - Breelavsetning
Glaciofluvial erosion
 - Lateralt smeltevannsløp
Lateral melt water channel (unilateral drainage channel)
 - Smeltevannsløp
Meltwater channel (lateral drainage channel)
 - Lateralt smeltevannsløp
Lateral melt water channel (unilateral drainage channel)
 - Smeltevannsløp over passområde
Melt water channel crossing water divide
 - Gjøl utformet av smeltevann
Gorge/canyon, glaciofluvially eroded (small)
 - Spylefelt
Glaciofluvially washed area
 - Iskontaktskråning
Ice contact slope
 - Stor dedisgrop
Large kettle-hole
 - Terrassekant (glasial)
Terrace edge (glacial)
 - Elve- eller bekkevassskjering
Fluvial erosion scarp
 - Tidligere elve- eller bekkeløp
Abandoned fluvial channel
 - Gjøl utformet av elv og/eller breelv
Gorge/canyon/river/glacier stream in bedrock
 - Viteform
Fan shape of fluvial or glaciofluvial origin
 - Ravine
Ravine
 - Terrassekant
Terrace edge
 - Strandlinje i løsmasser
Shoreline, superficial deposit
 - Skredkant
Landslide scarp
 - Rygg
Ridge
 - Liten dedisgrop
Small kettle-hole
 - Haug og ryggformet overflate
Mound and ridge-shaped surface
 - Liten utgilding
Small slope failure/slide
 - Jettegryper
Potholes

- ### ANDRE SYMBOL
- Other symbols
- Skredmasser fra leirskred
Clay slide deposit
 - Stor blokk
Large boulder
 - Massetak, nedlagt eller i sporadisk drift
Gravel pit, discontinued or in sporadic operation
 - Massetak i drift
Gravel pit in operation
 - Bakkeplanering
Hill levelling
 - Høytt innhold i overflaten
High content of boulders on the surface



Topografisk grunnlag: Kartverkets N50 kartdata
Geodetisk grunnlag / kartprojeksjon: EUREF89 / UTM-sone 32
Digital kartproduksjon: Geomatikk, NGU
Plottetversjon: Mars 2019

Referanse: Riber, K. 2019: BØ 1613-1, Kvartærgeologisk kart M 1:50 000. Basert på Jordanskart fra Jansen, I. J. 1979/1980. Norges geologiske undersøkelse.