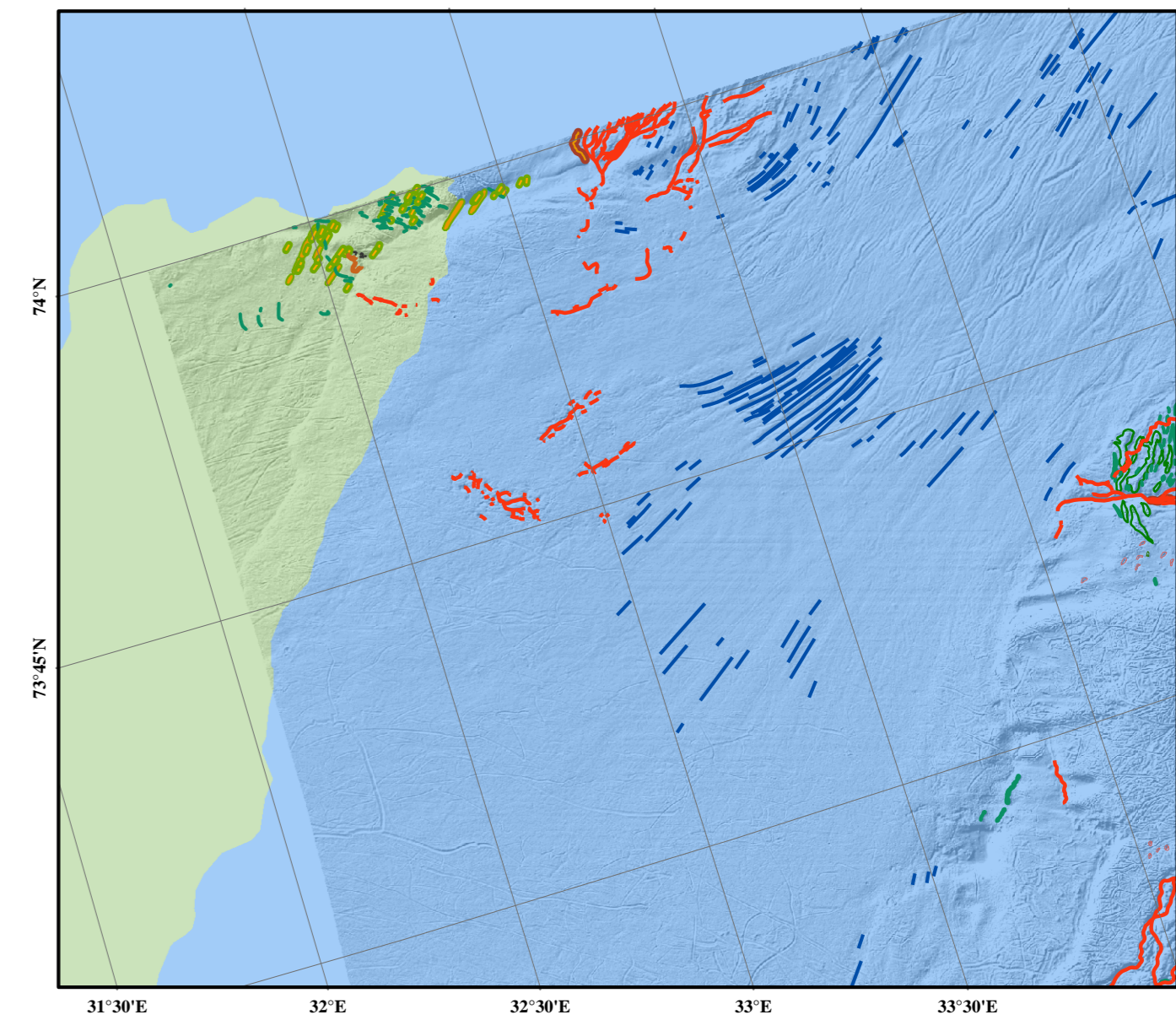


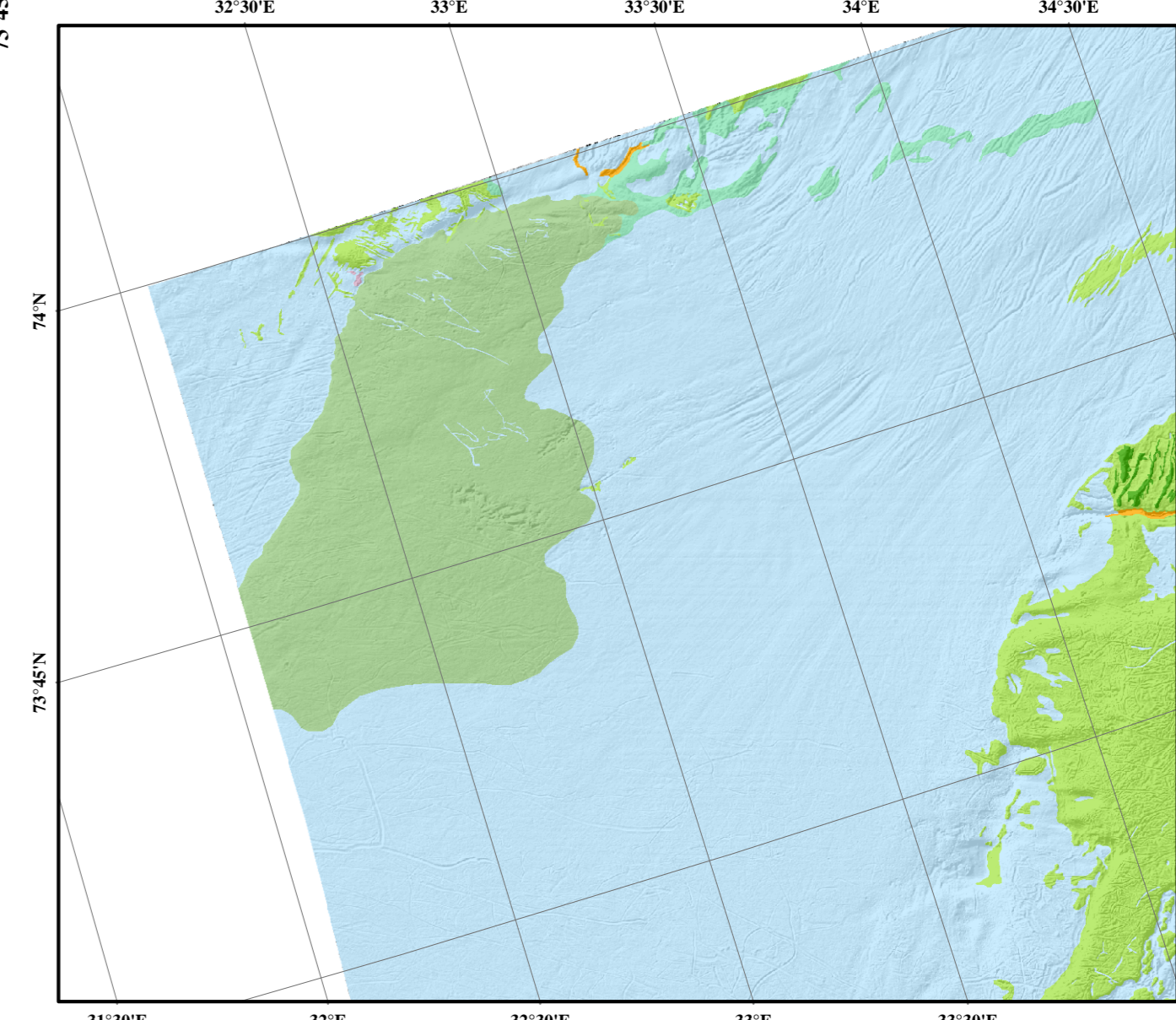
- KORNSTØRRELSE**
- Slam
  - Sandholdig slam
  - Slamholdig sand
  - Sand
  - Grusholdig sandholdig slam
  - Grusholdig slamholdig sand
  - Slamholdig sandholdig grus
  - Sandholdig grus
  - Grus, stein og blokk
  - Slam og sand med grus, stein og blokk
  - Stein og blokk med slam/sanddekke
  - Dybdekonturer 50 m intervall

Kartområde  
500 m konturer  
Territorialgrense

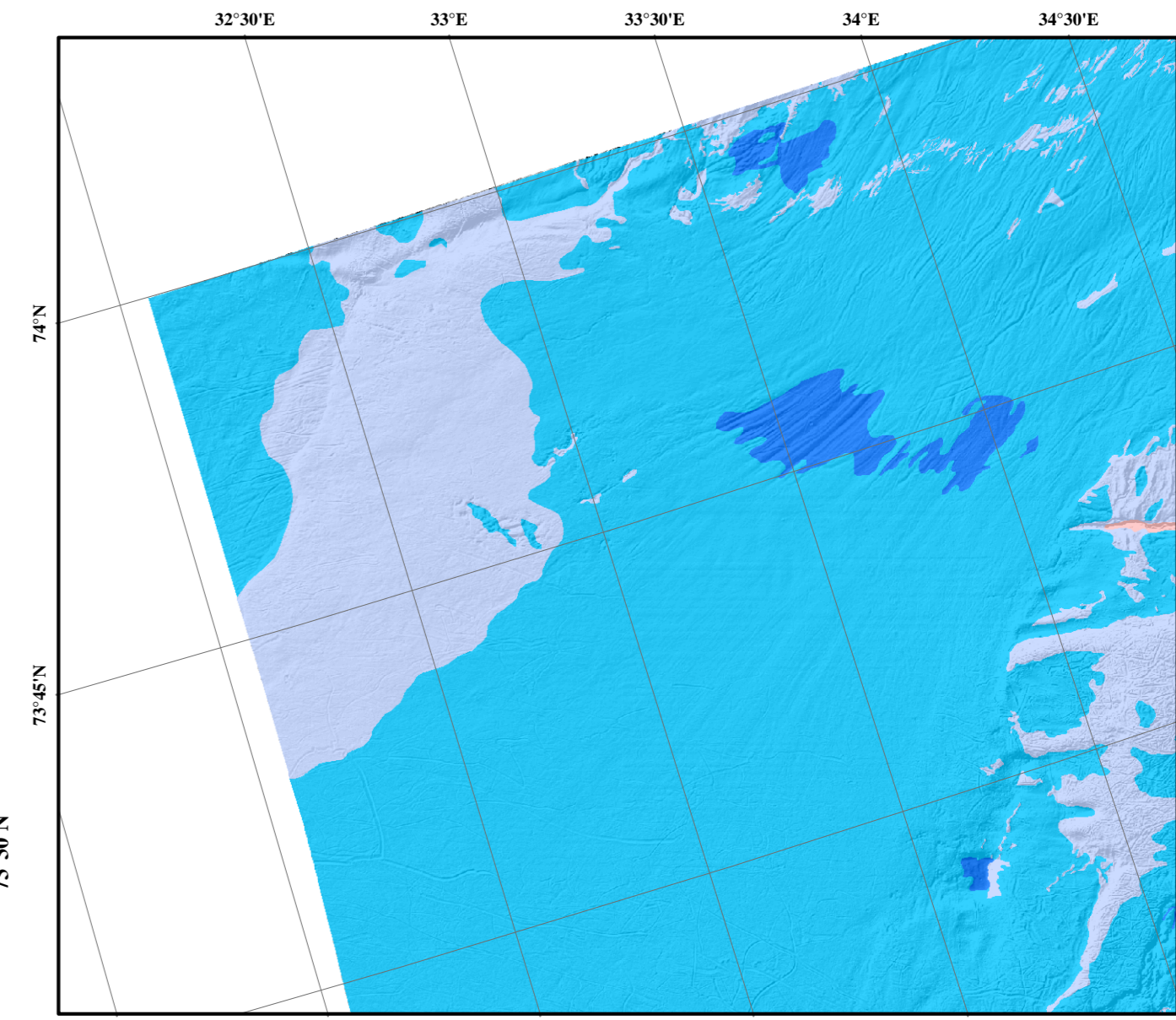
Dybde data fra Kartverket. MÅ IKKE BRUKES TIL NAVIGASJON.



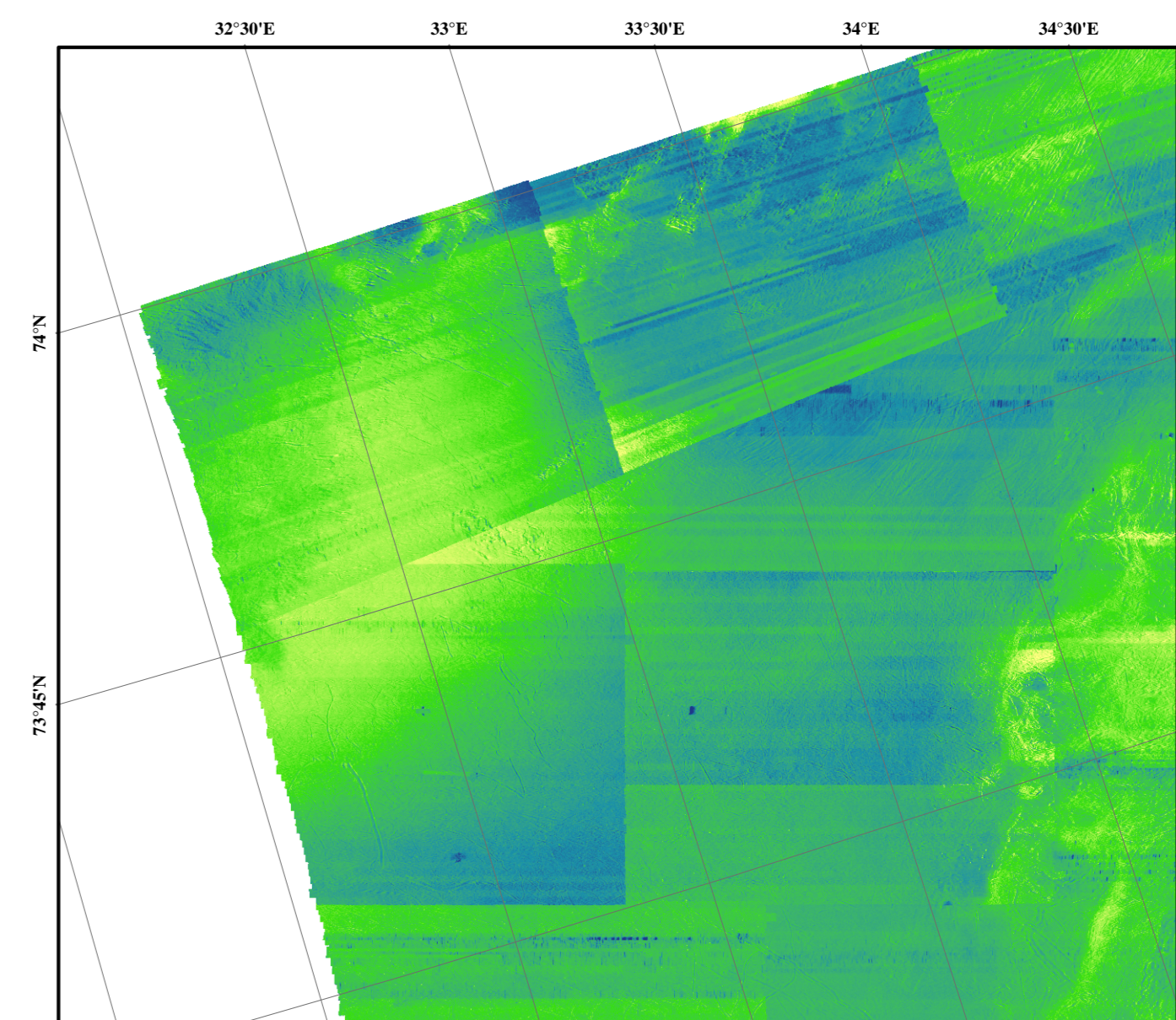
- LANDSKAP OG LANDFORMER**  
M 1: 500 000
- Strandflate
  - Marint gjel
  - Marin dal
  - Kontinentalsokkelslette
  - Grunn marin dal
  - Drumlin
  - Glasiekttonisk erosjonsflate
  - Glasiekttonisk haug
  - Grop dannet av isfjell
  - Randmorene
  - Rygger
  - Smeltevannsløp (spysjerene)
  - Esker (ryggformet breenavsetning)
  - Drumlin
  - Morenerigg
  - Tilbaketrekkingmorene
  - Randmorene
  - Rygg, uspesifisert
  - Parallellfuret overflate (fluted surface)
  - Skredfront
  - Skredkant



- JORDART M 1: 500 000**
- Marin suspensjonsavsetning
  - Glasimarin avsetning
  - Marin bunnstrømsavsetning
  - Konturittavsetning
  - Kanalavsetning
  - Breenavsetning
  - Bioklastisk materiale (hele korallrev, korallgrus og -sand)
  - Morene med tynt dekke av glasimarine sedimenter
  - Morene med tynt dekke av finkornige sedimenter
  - Morenemateriale, sammenhengende/tynt
  - Morenemateriale, uspesifisert
  - Morenemateriale, sammenhengende, stedvis tykt
  - Randmorene
  - Iskontaktavsetning
  - Skredmateriale, ikke inndelt i mektighet eller tynt dekke
  - Bart fjell
  - Harde sedimenter eller sedimentære bergarter



- SEDIMENTASJONSMILJØ**  
M 1: 500 000
- Avsetning fra suspensjon, hovedsaklig slam
  - Avsetning fra suspensjon, hovedsaklig slam, lokal erosjon
  - Ingen / sakte avsetning, hovedsaklig sand
  - Erosjon, lokal avsetning av silt og fin sand
  - Erosjon



- BUNNREFLEKTIVITET FRA MULTISTRÅLEEKKOLODD**  
M 1: 500 000
- Høy  
Lav
- Kartet viser intensiteten av reflektert signal fra målinger med multistråleekkolodd. Resultatet varierer mellom ulike system men generelt vil et sterkt signal indikere hard og/eller jevn bunn, mens svakere signal indikerer myk og/eller ujevn bunn.

Kartdatum: UTM zone 33N, WGS84. Alle bakgrunnskart har skyggerelieff belyst fra nordvest. Kartene er også tilgjengelige på [www.marcano.no](http://www.marcano.no)

Referanse til kartet: Jakobsen, F., Plassen, L., Olsen, H., Lepland, A., Elvenes, S., Bellec, V., Dolan, M., Bjarnadóttir, I., Bæ, R., Røse, L., Thorsnes, T., Selbovick, O.H., 2017. Geologisk havbunnskart, Kart 73303200, April 2017. Oppdaterte Juni 2018. M 1: 100 000. Norges geologiske undersøkelse.