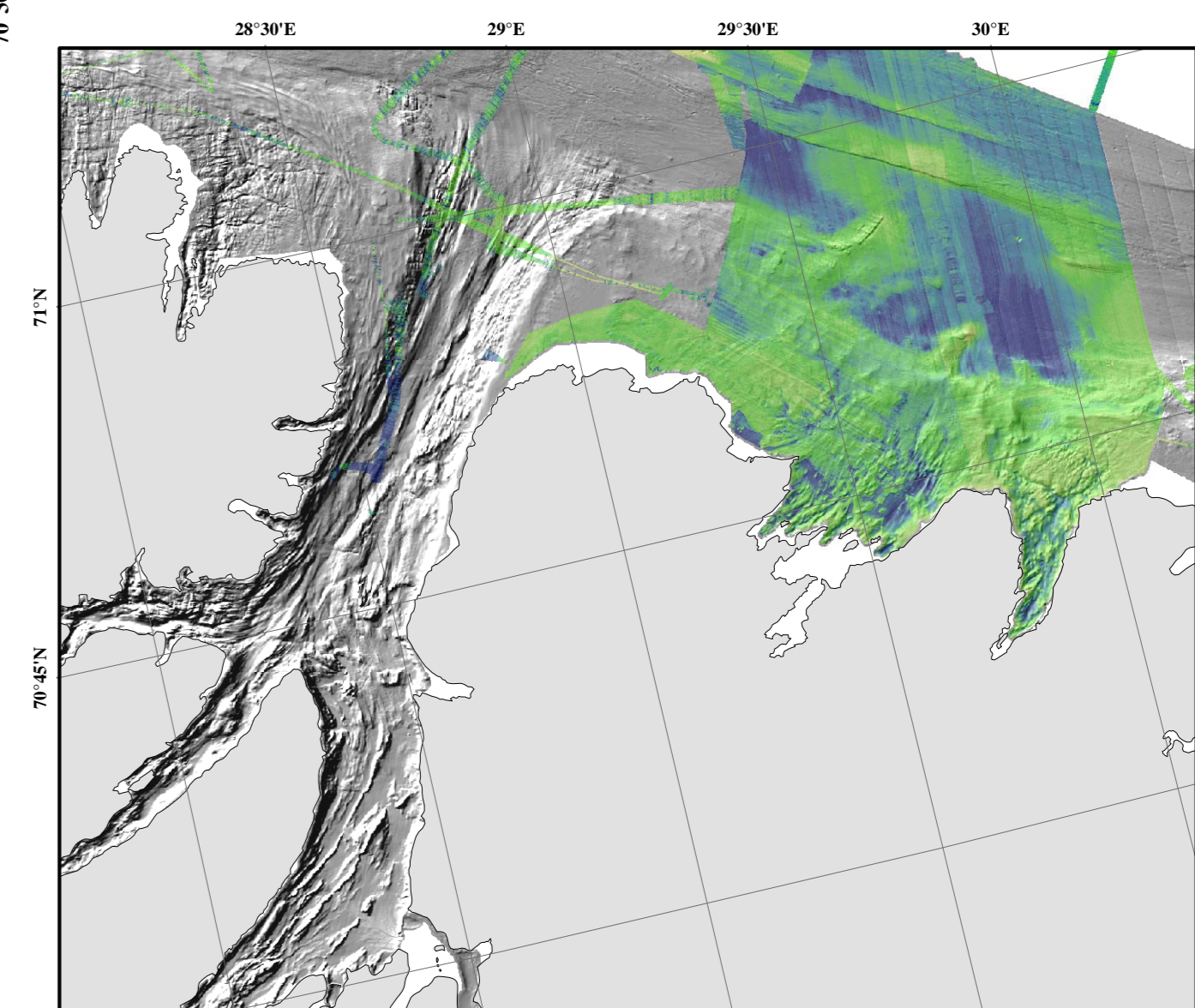
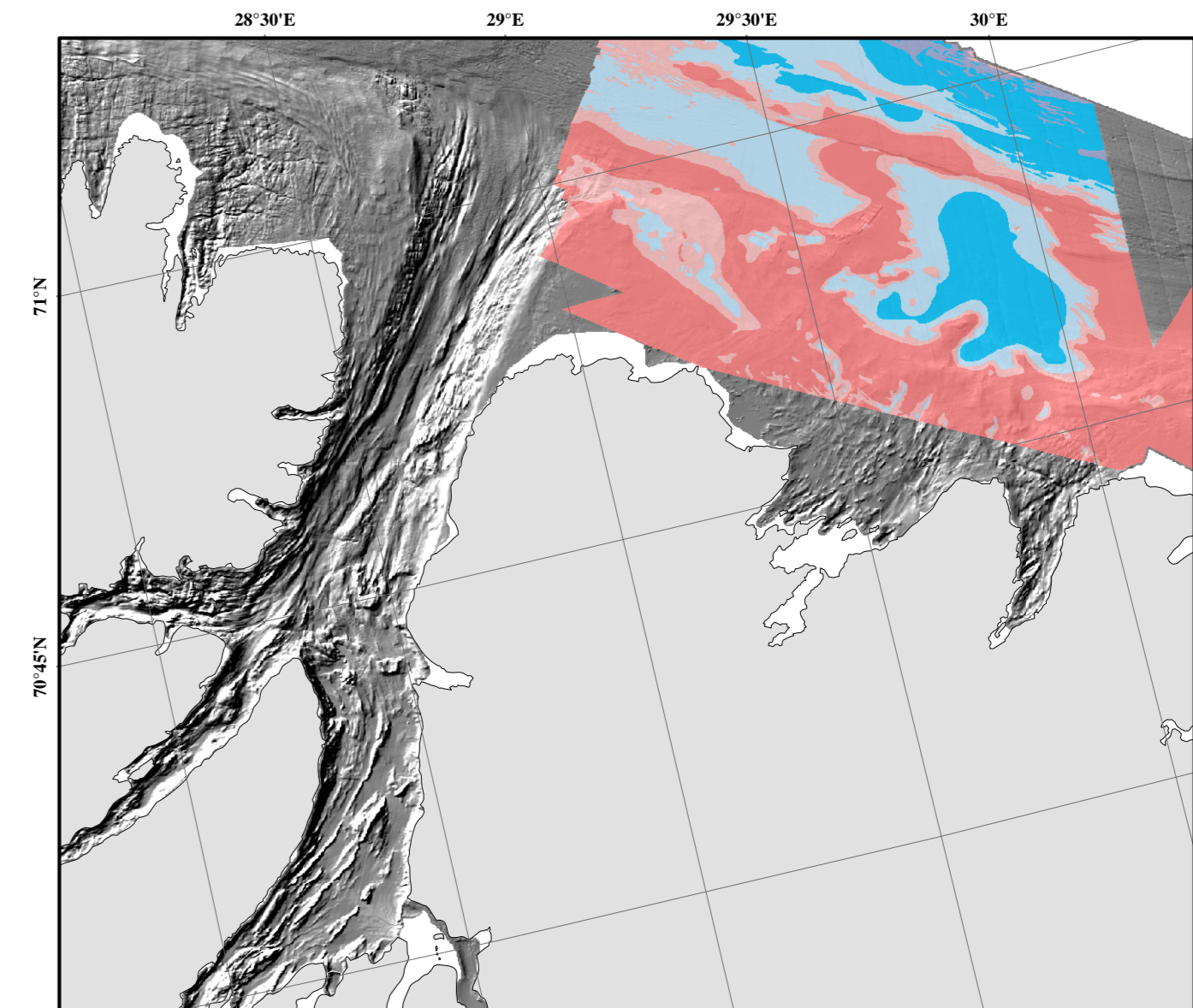
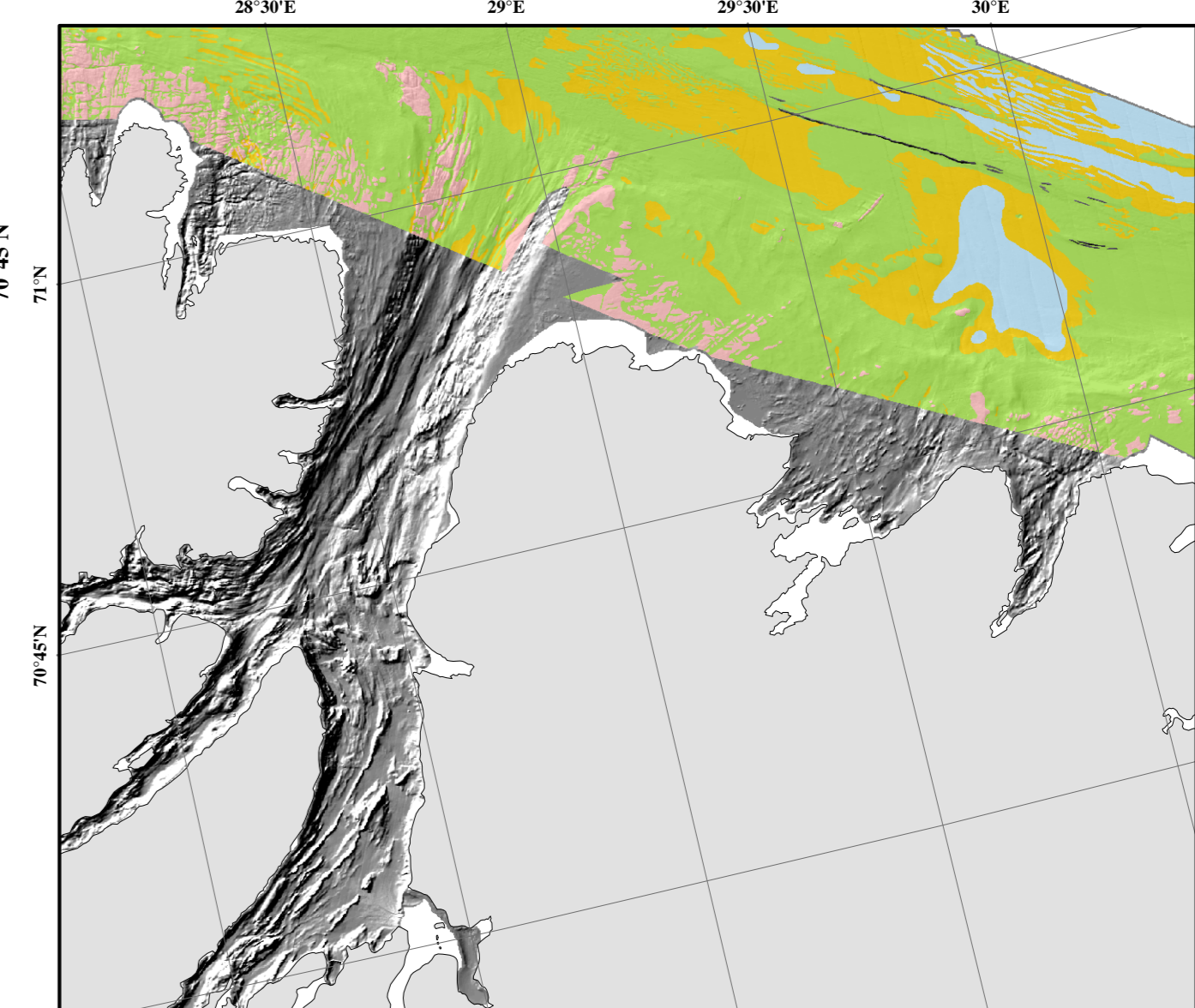
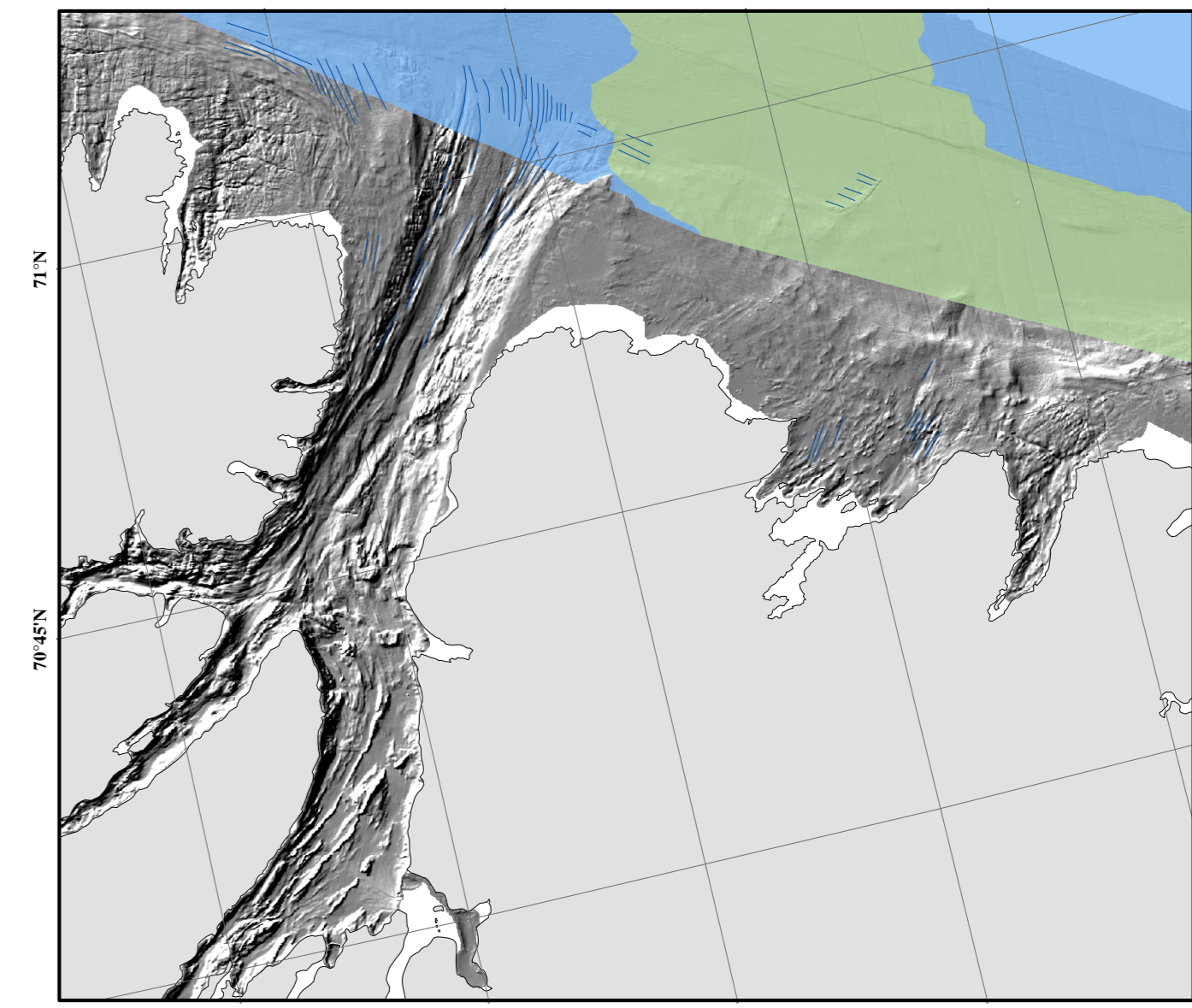


- KORNSTØRRELSE**
- Slam i vekslings med blokker av harde sedimenter
 - Sandholdig slam
 - Grusholdig sandholdig slam
 - Slamholdig sand
 - Sand
 - Grusholdig slamholdig sand
 - Grusholdig sand
 - Slamholdig sandholdig grus
 - Sandholdig grus
 - Sand, grus og stein
 - Grus, stein og blokk
 - Harde sedimenter eller sedimentære bergarter
 - Tynt sedimentdekke over berggrunnen
 - Dybdekonturer 100 m intervall

Kartområde
Territorialgrense
500 m konturer

Dybde data fra Kartverket
MÅ IKKE BRUKES TIL NAVIGASJON.



Kartdatum: UTM sone 33N, WGS84. Alle bakgrunnskart har skyggeeffekt belyst fra nordvest. Kartene er også tilgjengelige på www.mareano.no.

Referanse til kartet: Bellec, V., Ottesen D., Lophand, A., Elvenes, S., Dolan, M., Bjarnadóttir, L.R., Bos, R., Rise, L., Thorsnes, T., Seiboskar, O.H., 2015. Geologisk havbunnskart, Kart 70302800, Juni 2015. M: 1: 100 000, Norges geologiske undersøkelse.

- LANDKART (Kilde Kartverket)**
- Åpent område
 - Innsjø, elv og bekk
 - Myr
 - By
 - Dyrket mark
 - Tettbebyggelse
 - Skog
 - Høydeoter 100 m