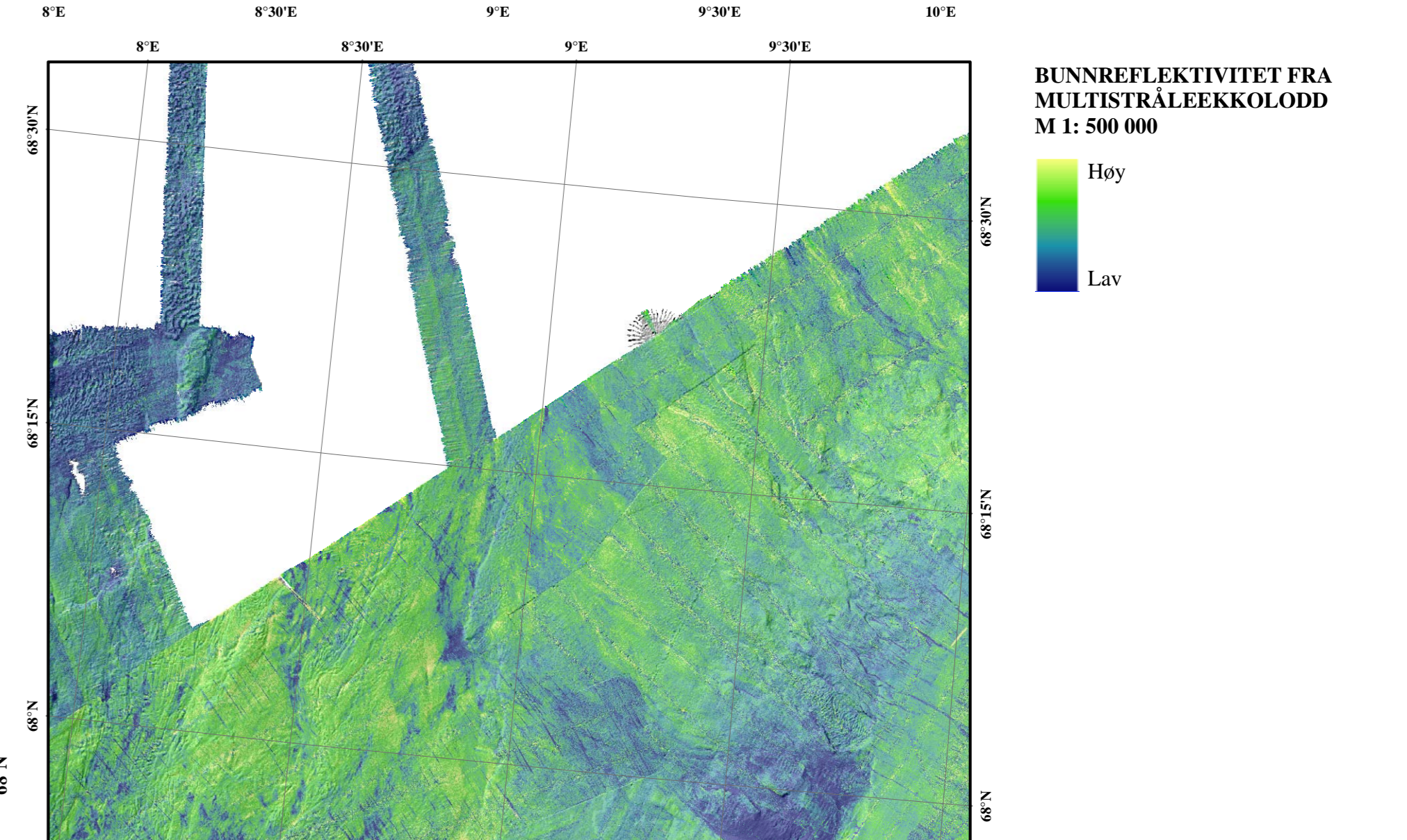
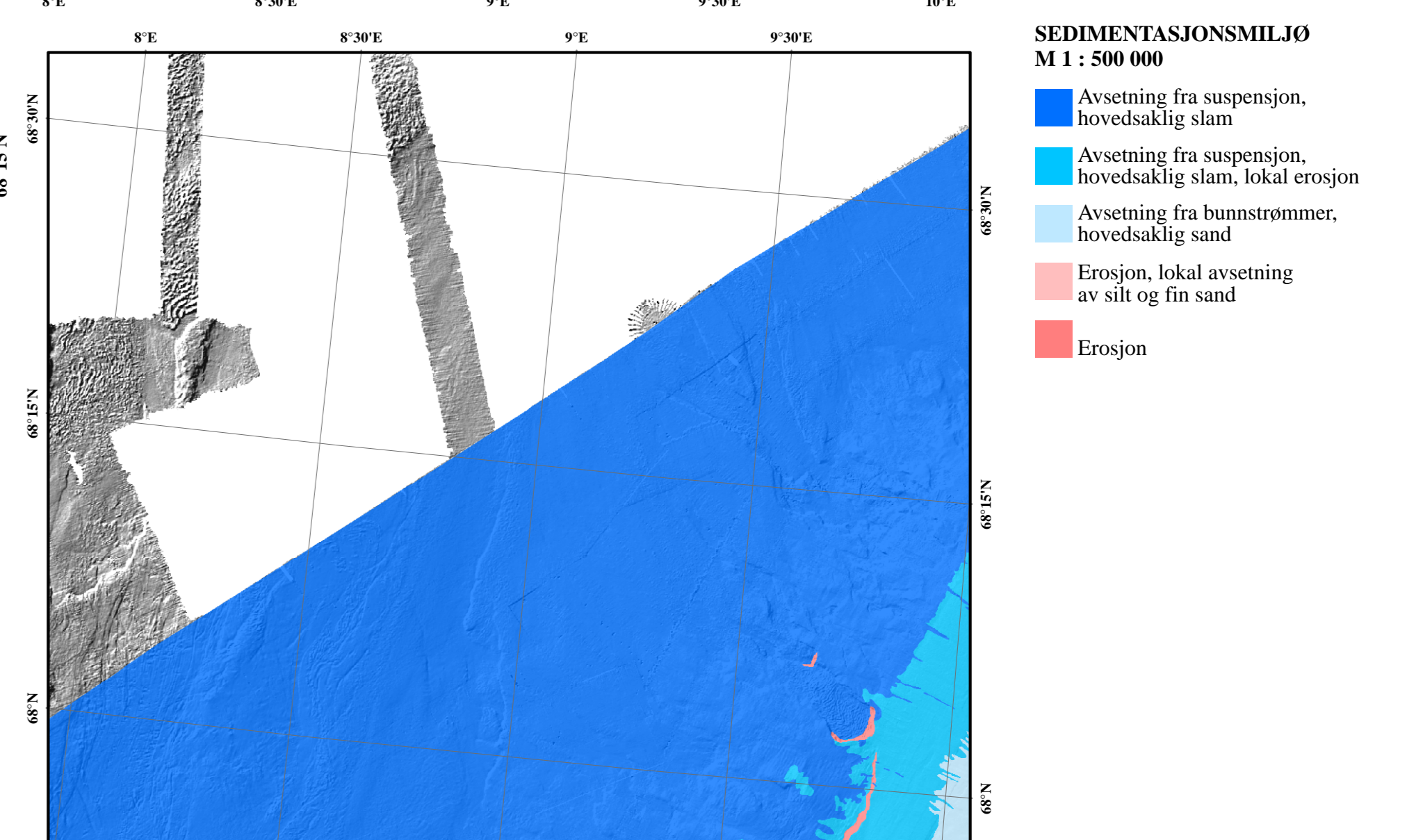
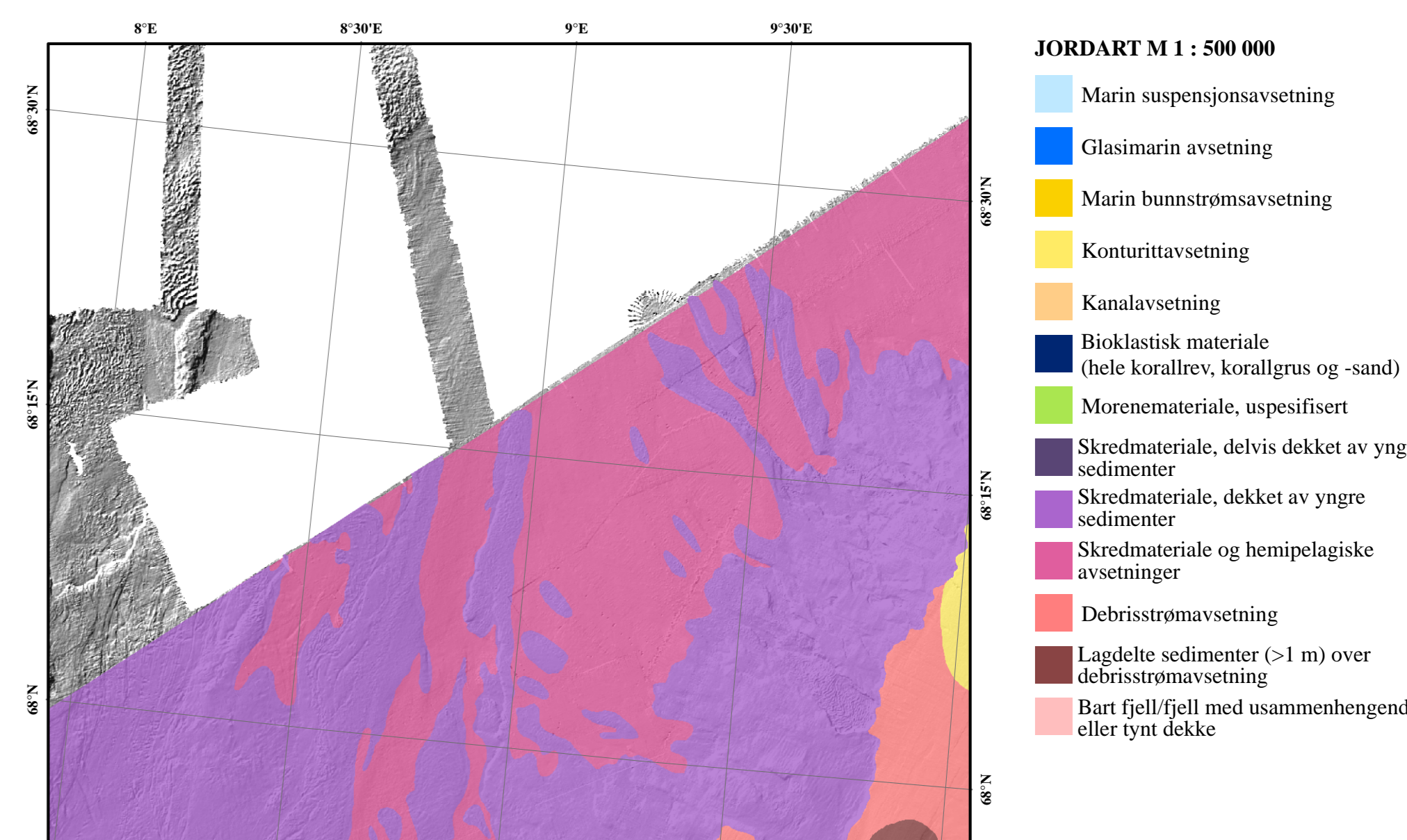
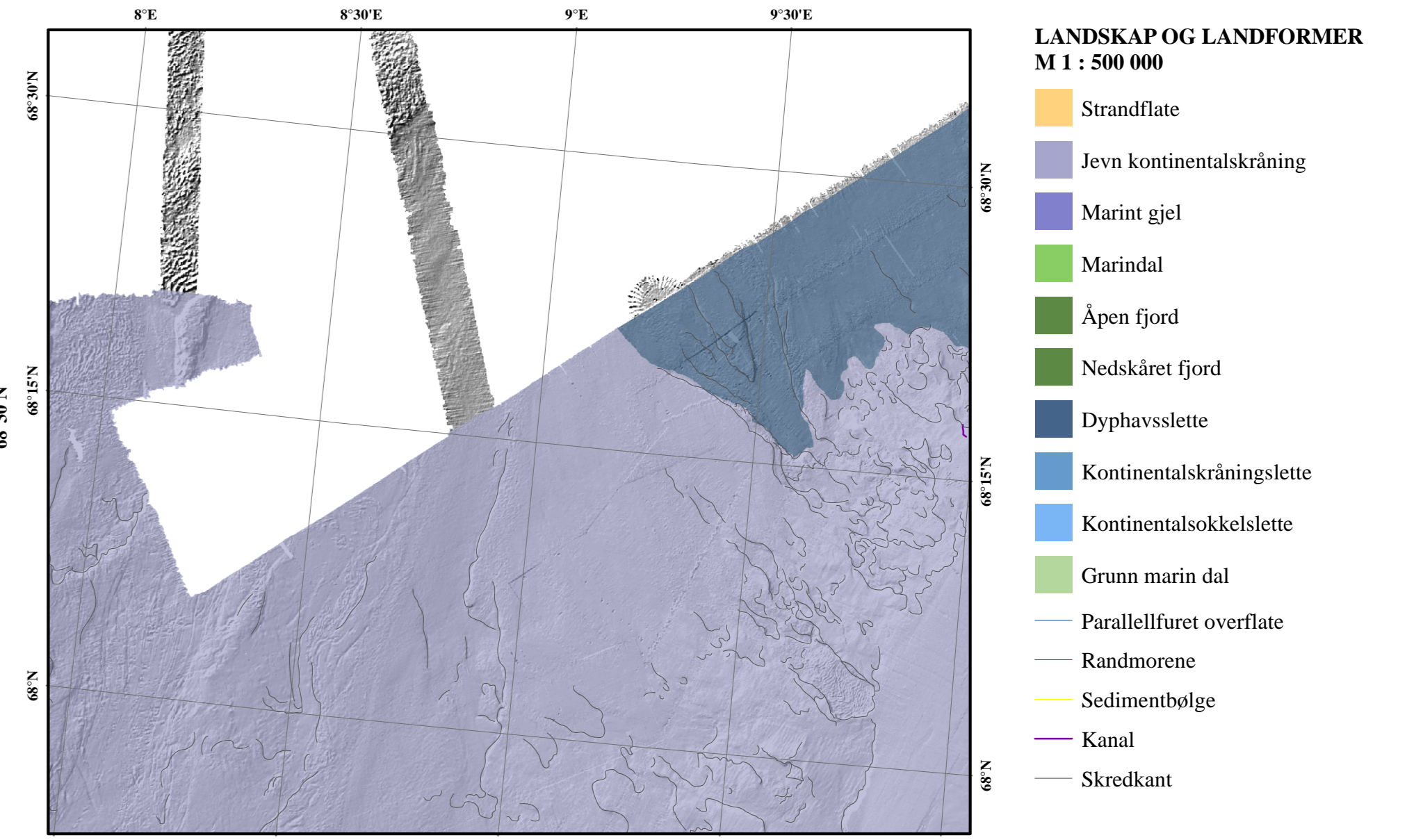


- KORNSTØRRELSE**
- Slam
  - Slam i vekslning med blokker av harde sedimenter
  - Sandholdig slam
  - Grusholdig sandholdig slam
  - Sand
  - Grusholdig slamboldig sand
  - Grusholdig sand
  - Slamboldig sandholdig grus
  - Sandholdig grus
  - Grus, stein og blokk
  - Harde sedimenter eller sedimentære bergarter
  - Tynt sedimentdekke over berggrunnen
  - Bart fjell
  - Dybdekonturer 100 m intervall

Kartområde  
Territorialgrense  
500 m konturer

Dybde data fra Kartverket  
MÅ IKKE BRUKES TIL NAVIGASJON.



Kartdatum: UTM zone 33N; WGS84. Alle bakgrunnskart har skyggerelieff belyst fra nordvest. Kartene er også tilgjengelige på [www.marcano.no](http://www.marcano.no)

Referanse til kartet: Bellec, V., Boe, R., Thoresnes, T., Rise, L., Dolan, M., Elvenes, S., Winsborrow, M., Lepland, A., Hansen, O.H., 2012. Geologisk havbunnskart, Kart 68000800, September 2012. M 1: 100 000. Norges geologiske undersøkelse.