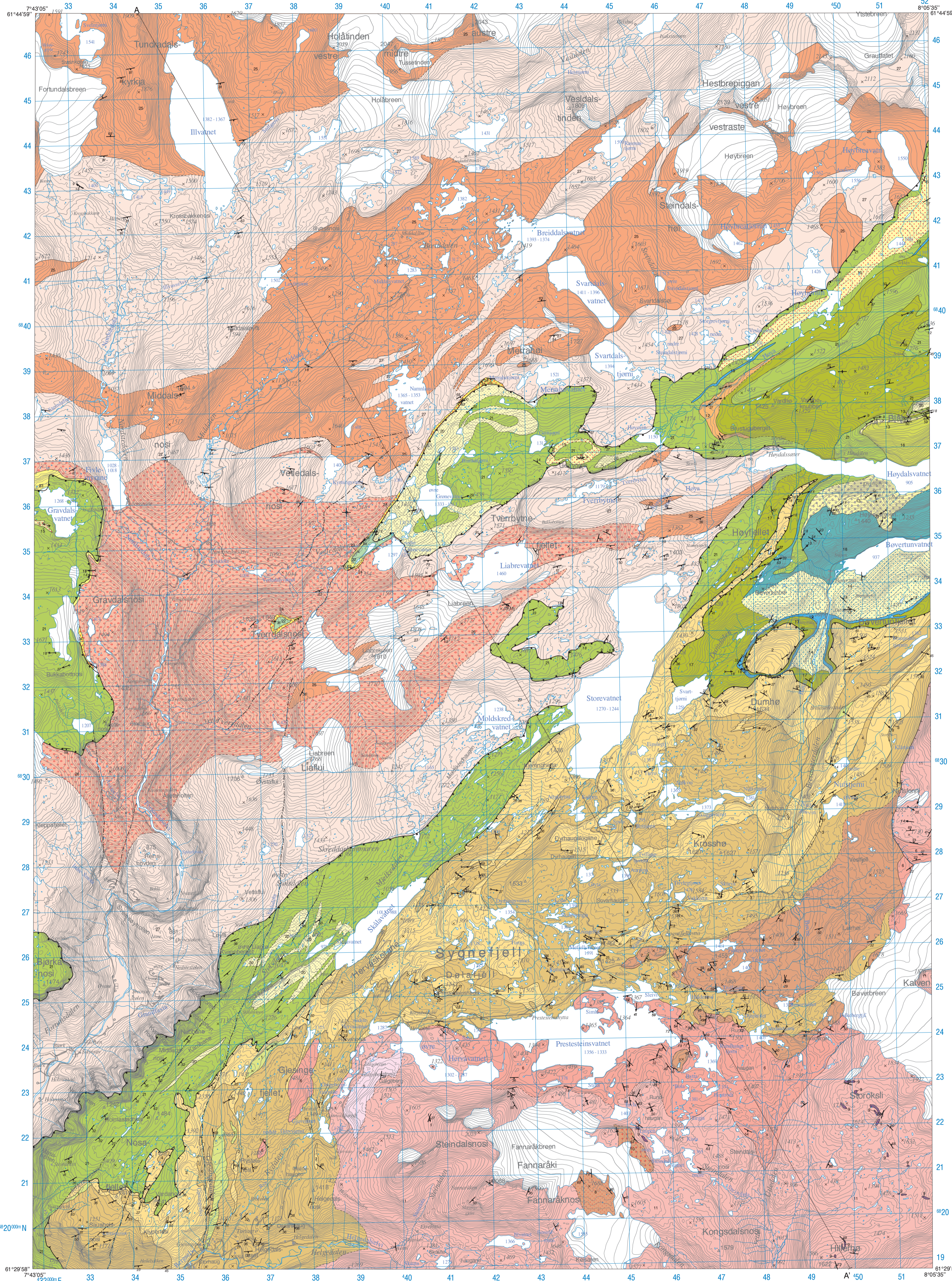


SYGNEFJELL

NORGES GEOLOGISKE UNDERSØKELSE

1518 III

BERGGRUNNSKART, FORELØPIG UTGAVE



TEGNFORKLARING

Overskjøpne bergarter, overskyning under den kaledonske fjelkjedefoldingen
Allochthonous rocks, thrust during the Caledonian orogeny

Jotun-Valdresdekkekompleks, seinproterozoiske til kambrosiluriske avsetningsbergarter og omvandlede proterozoiske dybbergarter
Jotun-Valdres Nappe Complex, late Proterozoic to Cambro-Silurian sedimentary rocks and metamorphosed Proterozoic igneous rocks

Mellsenngruppa, kambrosiluriske avsetningsbergarter
Mellsenn Group, sedimentary rocks of Cambrian to Silurian age

- 1 Kvarstitt, kvarts-skjler og fyltitt vekling
Quartzite, quartz schist and phyllite alternating
- 2 Valdresgruppa, seinproterozoiske avsetningsbergarter
Valdres Group, sedimentary rocks of late Proterozoic age
- 3 Meta-arkose, stedsvis med konglomeratlag
Meta-arkose, in places with conglomerate layers
- 4 Konglomerat med kvartsboller
Conglomerate with quartz pebbles

Jotunheimskomplekset, høigradsomvandlede proterozoiske dybbergarter og middels til lavgradsomvandlede gneiser
Jotunheimen Complex, granulite facies intrusive rocks of Proterozoic age and medium- to low-grade gneisses

Blastomylonittisk gneis, mylonittiske vulkanske bergarter og avsetningsbergarter
Blastomylonitic gneiss, mylonitic volcanic and sedimentary rocks

Granittisk gneis
Granitic gneiss

Feltspatikk gneis, syentisk gneis, omvandet mangertitt
Feldspar-rich gneiss, syenitic gneiss, altered mangertite

Gabbro, monzonitt og kvartsmonzonitt
Gabbro, monzonite and quartz monzonite

Amfibolrik gneis
Amphibole-rich gneiss

Ultramafiske bergarter
Ultramafic rock

Anortosit
Anorthosite

Pyroksengranulitt med sammensetning fra gabbroid til kvartsmangertitt
Pyroxene granulite with composition from gabbroid to quartz mangertite

Fortun-Vangdekket, omvandlede avsetningsbergarter og vulkanske bergarter av antatt neoproterozoiske til kambrosilurisk alder
Fortun-Vang Nappe, altered sedimentary and volcanic rocks of assumed Neoproterozoic to Cambro-Silurian age

Amfibolitt, aktinolitisk schist
Amphibolite, actinolitic schist

Konglomerat, hovedsakelig kvartsboller i kalkspatikk grunnmasse
Conglomerate, mainly quartz pebbles in a calcite-rich matrix

Kalkspatikk metasandstein, meta-arkose
Calcite-rich metasediment, meta-arkose

Meta-arkose
Meta-arkose

Biotitterende metasandstein
Biotite-rich metasediment

Glimmerskifer, muskovitt-kvartskvarts-skjler
Mica schist, muscovite-quartz-schist

Kalkspatmarmor i vekling med kalkspatikk skifer
Calcite marble and calcite-rich schist interlayered

Kalkspatmarmor
Calcite marble

Kvartstitt
Quartzite

Fyltitt
Phyllite

Stedegne, eller nær stedegne bergarter
Autochthonous or parautochthonous rocks

Kinnfjellformasjonen, neoproterozoiske eller kambriske avsetningsbergarter
Kinnfjell Formation, Neoproterozoic or Cambrian sediments

Fyltitt
Phyllite

Kvartstitt, blødd med kvarts-skjler og fyltitt
Quartzite, in places with quartz schist and phyllite

Konglomerat med kvartsboller og kvartikk grunnmasse
Conglomerate with quartz pebbles and quartz-rich matrix

Grunnfjell, dybbergarter og omvandlede dybbergarter fra mellomproterozoiske til mesoproterozoiske tider
Basement, Mesoproterozoic igneous and metamorphosed igneous rocks

Granitt (Hestrepiggan-granitten), alder 975±35 m.å.
Granite (Hestrepiggan granite), age 975±35 m.a.

Granitt (Hestrepiggan granitt), alder 975±35 m.å.
Granite (Hestrepiggan granite), age 975±35 m.a.

Oyngneis, omvandlede kvartsmonzonitt eller granitt
Oyngneis, altered quartz monzonite or granite

Diorittisk til granittisk gneis
Dioritic to granitic gneiss

GEOLOGISKE SYMBOL

- Bergartsgrense
Lithological boundary
- Bergartsgrense, overgangsmessig eller usikker
Lithological boundary, transitional or uncertain
- Skyvforløstningen Jotun-Valdresdekkekomplekset
Thrust fault within the Jotun-Valdres Nappe Complex
- Skyvforløstning under Jotun-Valdresdekkekomplekset
Thrust fault of the Jotun-Valdres Nappe Complex
- Skyvforløstning under Fortun-Vangdekket
Thrust fault of the Fortun-Vang Nappe
- Forkastning, sprekk
Fault, joint
- Skjæringslinje A-A'
Line of section A-A'
- Foliasjon, bånding eller skifethet. Planets fall angitt, 25° mot SØ, lodrett = 90°, vannrett
Foliation, banding or schistosity with dip indicated, 25° towards SE, vertical = 90°, horizontal
- Foldelasse. Akasens stupning angitt, 25° mot Ø, vannrett
Fold axis with plunge indicated, 25° towards E, horizontal
- Linjesjon. Strukturens stupning angitt, 25° mot Ø, vannrett
Lineation with plunge indicated, 25° towards E, horizontal

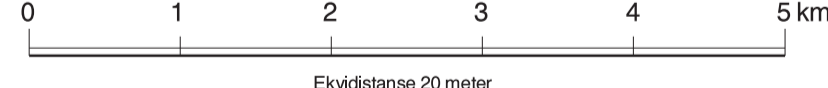
Kartet er sammensatt ved NGU av Ole Lutro på grunnlag av egen kartlegging og bidrag fra følgende geodoter: Banham, P.H., Kuller, M., Tøllefsen, A., Gibbs, A.D., Ebbott, R.V., Zwaan, K.B., Tveiten, E., og Koester, A.K. Sammensetningen ble avsluttet august 1997.

Kartet er digitalisert ved NGU av Ole Lutro i januar 2002. Kartbladet er tidligere utgitt som foreløpig utgave av Gibbs, A.D., & Banham, P.H. i 1979 og senere av Ole Lutro i 1987. 1987-utgaven var en omarbeidelse av 1979-utgaven og hadde sin bakgrunn i utgavelsen av nytt topografisk kart Sygnefjell og kartlegging i årene etter utgivelsen av den første utgaven. De to kartene er derfor forskjellig i en del områder.

Referanse til kartet Lutro, O. 2002: Berggrunnskart SYGNEFJELL 1518 III, M 1:50,000, Foreløpig utgave Norges geologiske undersøkelse

Kartet er ikke gjennomgått av NGUs kartredaksjon

Målestokk 1:50,000



Kartbladinddeling:

