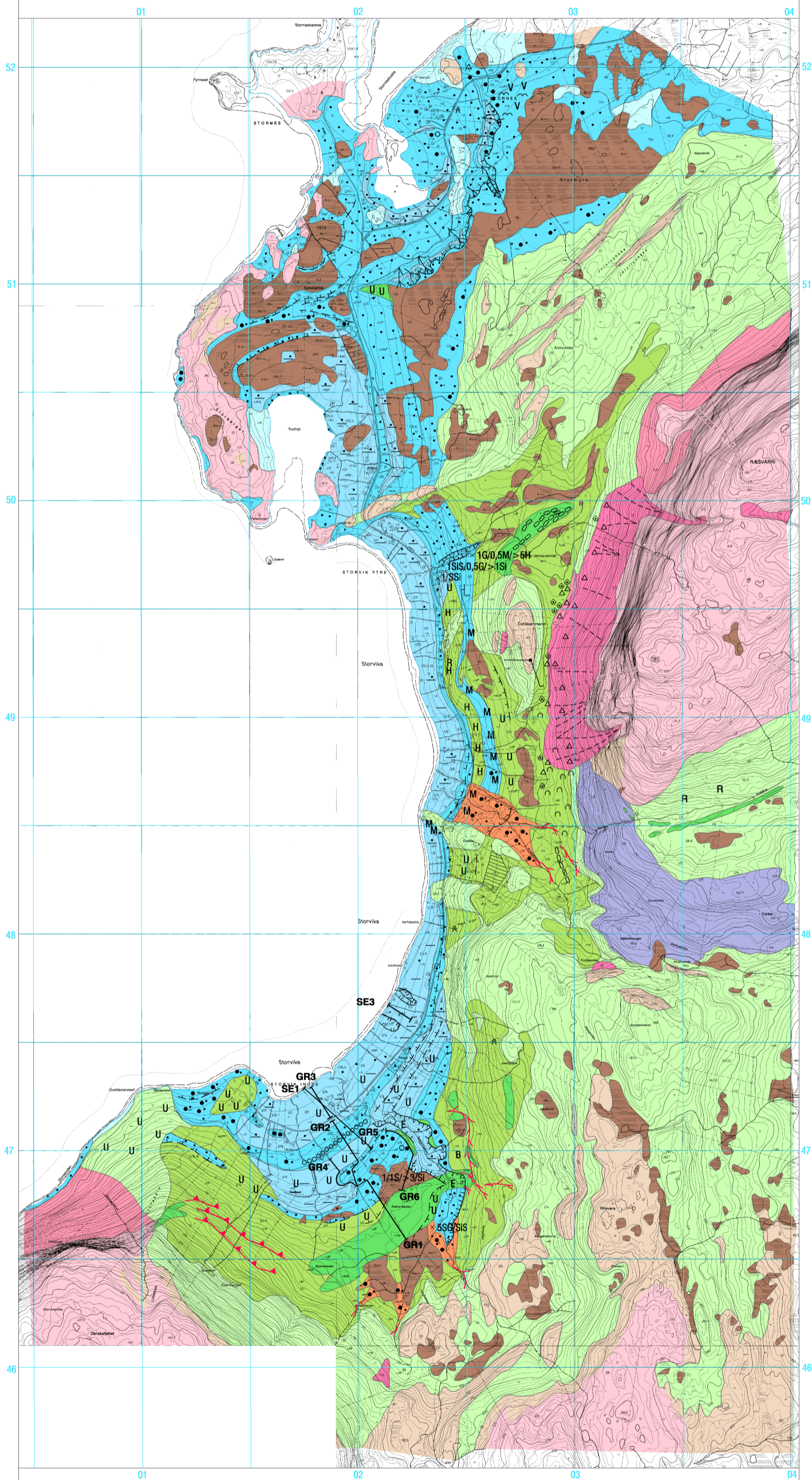


Kvartærgeologisk kart M 1:20 000

STORVIKA

Nordreisa kommune



0 500 1000 1500 2000 m
Ekvidistanse 5m

Det kartlagte området er en del av kartblad 1734 IV - Nordreisa
Kartgrunnlag: Statens kartverks økonomiske kart ifølge brukstillatelse
Digital produksjon: Faggruppe for geografiske informasjonssystemer, NGU

Referanse til dette kartet: Olsen, L. og Bergström, B. 2002: STORVIKA, Nordreisa kommune, kvartærgeologisk kart M 1:20 000 Norges geologiske undersøkelse, rapport nr. 2001.120.

TEGNFORKLARING

LØSMASSER

- MORENEMATERIALE, SAMMENHENGENDE DEKKE, STEDVIS MED STOR MEKTIGHET
- MORENEMATERIALE, USAMMENHENGENDE ELLER TYNT DEKKE OVER BERGGRUNNEN
- RANDMORENERYGG / RANDMORENEBELTE
- BREELVAVSETNING (GLASIFLUVIAL AVSETNING)
- HAV- OG FJORDAVSETNING, SAMMENHENGENDE DEKKE, OFTE MED STOR MEKTIGHET
- MARIN STRANDAVSETNING, SAMMENHENGENDE DEKKE
- HAV- OG FJORDAVSETNING OG STRANDAVSETNING, USAMMENHENGENDE ELLER TYNT DEKKE OVER BERGGRUNNEN
- ELVE- OG BEKKEAVSETNING (FLUVIAL AVSETNING)
- FORVITRINGSMATERIALE, IKKE INNDELTT ETTER MEKTIGHET
- SKREDMATERIALE, SAMMENHENGENDE DEKKE, STEDVIS MED STOR MEKTIGHET/STEINSPRANG OG FJELLSKRED/SNØSKRED/LØSMASSESKRED
- SKREDMATERIALE, USAMMENHENGENDE ELLER TYNT DEKKE OVER BERGGRUNNEN/STEINSPRANG OG FJELLSKRED/SNØSKRED/LØSMASSESKRED
- TORV OG MYR (ORGANISK MATERIALE)
- HUMUSDEKKE / TYNT TORVDEKKE OVER BERGGRUNNEN

BART FJELL

- BART FJELL
- LITEN FJELLBLOTNING

SMÅ ELLER VANSKELIG AVGRENSBARE AVSETNINGER I OMRÅDER DOMINERT AV ANDRE LØSMASSER / BART FJELL

- M MORENEMATERIALE
- B BREELVAVSETNING
- H HAV- OG FJORDAVSETNING
- U MARIN STRANDAVSETNING
- E ELVE- OG BEKKEAVSETNING
- V VINDAVSETNING
- R SKREDMATERIALE, USPESIFISERT
- T TORV OG MYR
- Z FYLLMASSER

KORNSTØRELSE

- STEIN (St) 256 mm - 64 mm
- GRUS (G) 64 mm - 2 mm
- SAND (S) 2 mm - 0.063 mm
- SILT (Si) 0.063 mm - 0.002 mm
- LEIR (L) <0.002 mm

Symbolene brukes enkeltvis når en fraksjon utgjør med enn 80%. Sammensatte symboler brukes når flere fraksjoner inngår med mer enn 10%, hovedfraksjonen blir angitt sist.

EKSEMPLER

- GRUS (G) MER ENN 80%
- SANDIG GRUS (SG). MEST GRUS, SAND MER ENN 10%
- GRUSIG SAND (GS). MEST SAND, GRUS MER ENN 10%
- LEIRIG SILT (LSi). MEST SILT, LEIR MER ENN 10%

MEKTIGHET OG LAGFØLGE

(Symboler for avsetningstype og kornstørrelse er vist ovenfor)

EKSEMPLER

- × 3 DEN KARTLAGTE AVSETNINGEN ER 3 M MEKTIG
- × >2 MEKTIGHETEN TIL DEN KARTLAGTE AVSETNINGEN ER STØRRE ENN 2 M
- × 1S/3SG/F DEN KARTLAGTE AVSETNINGEN BESTÅR AV 1 M SAND, UNDER ER DET 3 M SANDIG GRUS OVER FJELL
- × 2SB/1M DEN KARTLAGTE AVSETNINGEN ER 2 M MEKTIG, UNDER ER DET EN 5 M MEKTIG BREELVAVSETNING OVER MORENEMATERIALE SOM ER MER ENN 1 M MEKTIG

ISBEVEGELSESETNING

- ISSKURINGSSTRIBE, BEVEGELSE MOT OBSERVASJONSPUNKET
- KRYSSENDE ISSKURINGSSTRIPER, ØKENDE ANTALL HAKER MED ØKENDE RELATIV ALDER
- RELATIV ALDER IKKE FASTLAGT

OVERFLATEFORMER

- SMELTEVANNSLØP
- LATERALT SMELTEVANNSLØP
- ISKONTAKTSKRÅNING
- ELVE- ELLER BEKKENEDSKJÆRING
- RAVINE
- VIFTEFORM
- STRANDVOLL
- STRANDLINJE I LØSMASSER
- SKREDLØP
- AKTIV ELVE-/BEKKE- ELLER GRUNNVANNSEROSIJON I ET LITE OMRÅDE
- SKREDKANT
- LITEN FLYGESANDDYNE
- RYGG
- HAUG- OG RYGGFORMET OVERFLATE

ANDRE SYMBOLER

- SKREDMASSER SOM STAMMER FRA DEN KARTLAGTE LØSMASSETYPEN
- HØYT BLOKKINHOLD I OVERFLATEN
- STOR BLOKK
- KILDE (GRUNNVANNUTSLAG)
- 102 MARIN GRENSE (m o.h.)

SUPPLERENDE UNDERSØKELSER AV LØSMASSENE

- SE 2 GEOFYSISK PROFIL MED REFERANSE (SE=SEISMIKK, GR=GEORADAR)