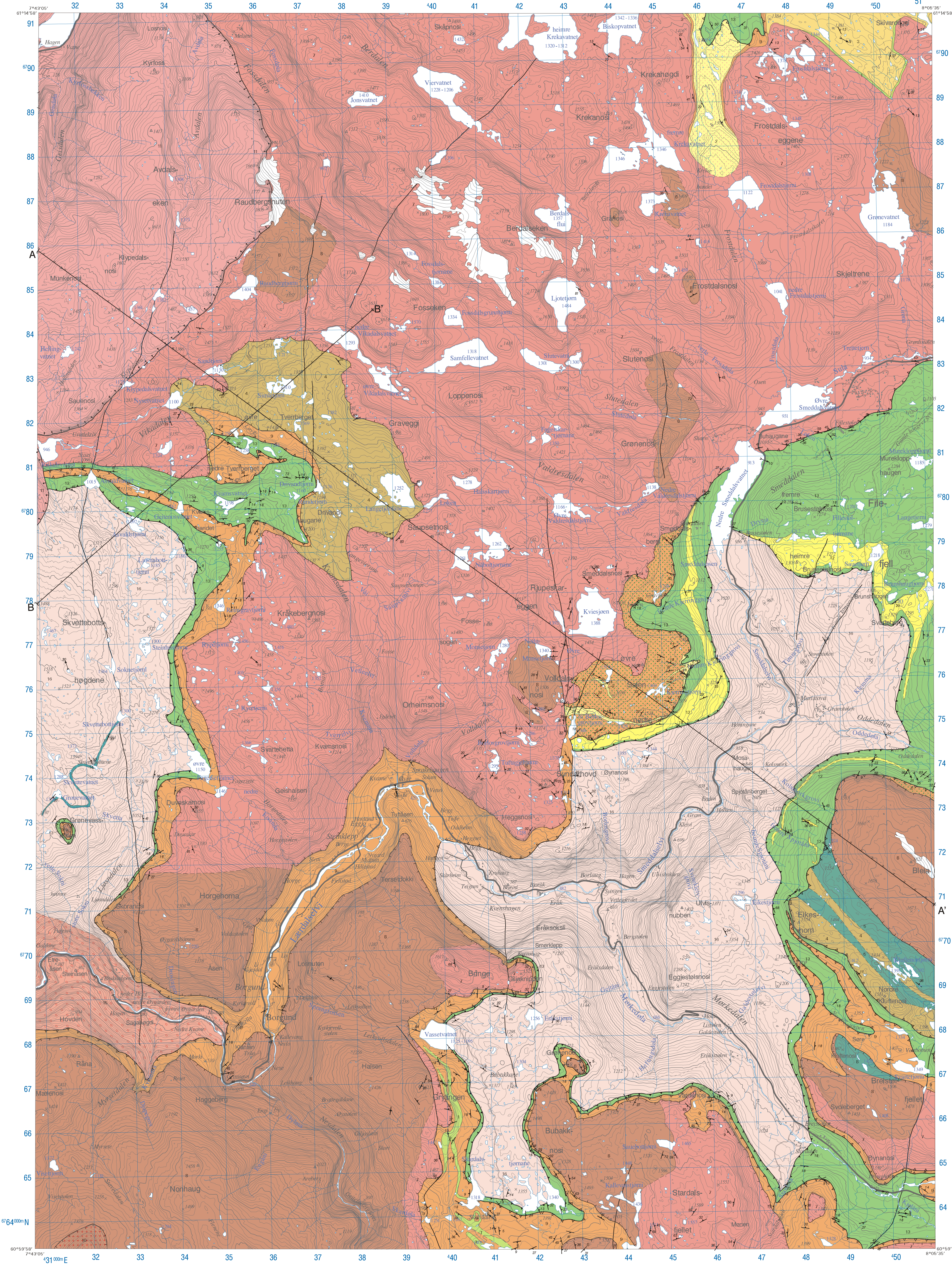


BORGUND

NORGES GEOLOGISKE UNDERSØKELSE

1517 III

BERGGRUNNSKART M 1:50.000, FORELØPIG UTGAVE



TEGNFORKLARING

Legend

OVERSKOVNE BERGARTER, SKYVNING I SILURISK TID

ALLOCHTHONOUS ROCKS, THRUST IN SILURIAN TIME

JOTUNVALDREDEKKEKOMPLEKSET, AVSETTINGSBERGARTER FRA SENPROTEROZOISK TIL KAMBROSILURISK TID

DYPERGARTER FRA TIDLIG-TIL MELLOMPROTEROZOISK TID

JOTUNVALDREDEKKEKOMPLEKSET, AVSETTINGSBERGARTER FRA SENPROTEROZOISK TIL KAMBROSILURISK TID

MELSENINGRUPPEN, OMDANNEDE AVSETTINGSBERGARTER FRA KAMBROSILURISK TID

MELSENINGRUPPEN, OMDANNEDE AVSETTINGSBERGARTER FRA KAMBROSILURISK TID

- 1 Kvartsitt, fjell, klortit-muskovitkliffer
Quartzite, phyllite, chlorite-muscovite schist
- 2 Kvartsitt, gneissakig
Quartzite, gneissic
- 3 Meta-arkose, Valdres-sparagnitt
Meta-arkose, Valdres-sparagnite
- 4 Sausurittgabbro, akknottskliffer
Sausurite gabbro, acrotite schist
- 5 Klortit-serisit-biotittgniss
Chlorite-sericite-biotite gneiss
- 6 Sausurittgabbro, akknottskliffer, klortit-serisit-biotittgniss, mylonittisk gneiss og fjellitt ikke silt
Sausurite gabbro, schist, chlorite-sericite-biotite gneiss, mylonitic gneiss and phyllonite, not differentiated
- 7 Gneiss, syentittisk og monzonittisk sammensetning
Gneiss, syenitic to monzonitic in composition
- 8 Gabbro, gabbroid gneiss
- 9 Gneiss, kraftig deformert, gjemmerskliffer
Gneiss, deformed, mica schist
- 10 Anortositt
Anorthosite
- 11 Pyrokongruallitt, jotunittisk og mangertittisk sammensetning
Pyroxene granulite, jotunitic to mangertitic composition

FORTUNVANGSDEKKET, OMDANNEDE AVSETTINGSBERGARTER FRA SENPROTEROZOISK TIL KAMBROSILURISK TID

FORTUNVANG NAPPE, ALTERED SEDIMENTARY ROCKS OF LATE PROTEROZOIC TO CAMBRO-SILURIAN AGE

- 12 Kvartsitt
Quartzite
- 13 Fjell
Phyllite

STEDEGNE BERGARTER

AUTOCHTHONOUS ROCKS

GRUNNFJELL, OMDANNEDE BERGARTER FRA MELLOM-TIL SENPROTEROZOISK TID

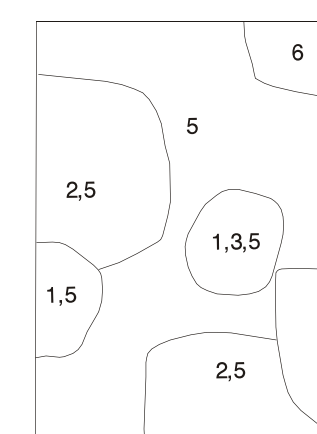
BASEMENT, ALTERED ROCKS OF MESO- TO NEOPROTEROZOIC AGE

- 14 Fjell
Phyllonitic mica schist
- 15 Granitt, delvis omvandlet til øyegneiss
Granite, partly altered to augen gneiss
- 16 Gneiss, hovedsakelig diorittisk og granittisk i sammensetning
Gneiss, mainly dioritic to granitic in composition

Geologiske grenser, linjer og symbol

Geological boundaries, lines and symbols

- Bergartegrens
Lithological boundary
- Bergartegrense, antatt eller overgangsmessig
Lithological boundary, uncertain or inferred
- Skyveforfolding under Jotun/Valdresdekket
Thrust within Jotun/Valdres complex
- Skyveforfolding under Jotun/Valdresdekket
Basal thrust of the Jotun/Valdres Nappe Complex
- Skyveforfolding under Fortunvangsdekket
Basal thrust of the Fortunvang Nappe
- Forkastning, Tyn-Lærdal forkastningen, tagger peker mot nedfor kastet del
Fault, the Tyn-Lærdal Fault, pegs pointing towards subsided part
- Minore forkastning, sprekk
Minor fault, part
- Snittlinje
Line of section
- Foliasjon, bånding eller skifflighet. Planets fall angitt, 25° mot SØ, lodrett = 90°
Foliation, banding or schistosity with dip value 25° towards SE, vertical dip = 90°
- Foldaksjon med stupning angitt, 35° mot SØ, vannrett
Fold axis with plunge, 35° towards SE, horizontal
- Lineasjon med stupning angitt, 35° mot SØ, vannrett
Lineation with plunge, 35° towards SE, horizontal



Kartlagt av O. Aasaeren: (1), P. Bryn (2), R. Danthine (3), L.N. Jensen (4), O. Lutro (5) og U. Schärer (6) i ådsrommet 1974 og 1981. Se nettkart.

Kartet ble først sammensatt september 1981 på gammelt topografisk underlag, 11 1986 ble kartet tegnet på nytt topografisk underlag.

Nytegningen ble avsluttet mars 1986.

Denne utgaven er digitalisert ved NGU i mai 2002 av Ole Lutro. Geologen er ikke forandret i denne utgaven, men tegnforklaringen er revidert.

Referanse til kartet Lutro, O. 2002: Berggrunnskart BORGUND 1517 III, M 1:50.000, foreløpig utgave Norges geologiske undersøkelse

Digitalt topografisk kartgrunnlag fra Statens Kartverk, tilsette LKS 2003/O3794

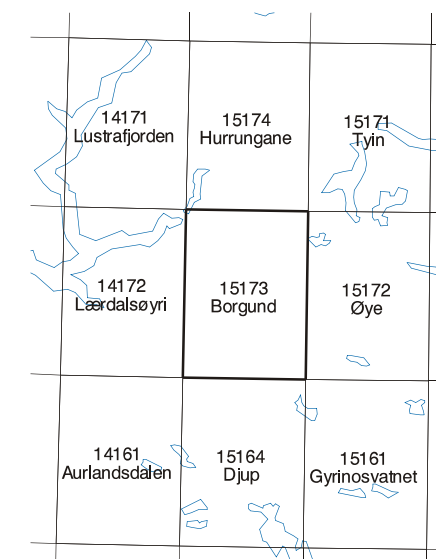
Foreløpige kart er ikke gjennomgått av kartredaksjonen, og er derfor ikke kvalitetskontrollert.

De kan være sammensatt av data fra flere geologers kartlegging over lang tid, og med ulike kartleggingsformål.

Av dette følger at kvaliteten kan være variabel. Kartene er ikke trykt, men produsert på largeplotter.

Plottepapiret er av dårligere kvalitet enn det som blir brukt i trykte kart.

Kartbladinnstilling:



Målestokk 1:50.000

