

TEGNFORKLARING Legend

BERGARTER AV PROTEROZOISK TIL KAMBRO-ORDOVICISK ALDER FRAMSKJØVET UNDER DEN KALEDONISKE FJELLKJEDENNELSE
Rocks of Proterozoic to Cambro-Ordovician age emplaced during the Caledonian orogeny

JOTUN – VALDRES DEKKEKOMPLEKSET
Jotun- Valdres Nappe Complex

Jotundekket
Jotun Nappe
Leucogabbro
Leucogabbro

Valdresdekket (antatt)
Valdres Nappe (assumed)

Mellsengruppen, omdannede sedimentære bergarter av senproterozoisk til ordovicisk alder
Mellisen Group, metamorphosed sedimentary rocks of Late Proterozoic to Ordovician age
Kvartitt, grå, med skårstrøker, kvartittisk sandstein, mørkegrå, massiv, og grønngrå fyllitt
Quartzite, grey, with shear zones, quartzitic sandstone, dark-grey, massive, and greenish-grey phyllite

Grønsennknippe
Grønsennknipa Nappe

Valdresgruppen, svakt omdannede sedimentære bergarter av senproterozoisk alder
Valdres Group, metamorphosed sedimentary rocks of Late Proterozoic age
Arkose, rosa eller grønnlig, grovkornet til konglomeratisk, dårlig sortert, typisk inneholder kom av flolett feltspat
Arkose, pink or greenish-grey, coarse-grained to conglomeratic, poorly sorted, typically contains grains of violet feldspar

Konglomerat med boller av ulike bergarter, mest kvartittboller, underordnede lenser av arkose
Conglomerate with pebbles of various rocks, mostly quartzite, subordinate lenses of arkose

Grunnfjellet, prekambriisk alder
Basement, Precambrian age
Granit, rosa, middelskornet, svakt foliert, med blokker av gabbro
Granite, pink, medium-grained, weakly foliated, with blocks of gabbro

Synnfjellet
Synnfjellet Nappe

Strondafjordformasjonen (mellom- til senordovicisk alder)
Strondafjord Formation (Middle to Late Ordovician age)
Mørkegrå, til salvgrå sandlig fyllitt med krusklek, underordnet gråvacke
Dark-grey to silver-grey arenaceous phyllite with crumulation cleavage, subordinate greywacke

Ørnbergformasjonen (kambriisk (?) til mellomordovicisk alder)
Ørnberg Formation (?Cambrian to Middle Ordovician age)
Sandig skifer, mørkegrå sandstener eller fyllitt i vekslning med sortgrå kvartittisk sandstein
Sandy shale, dark-grey muddy shale or phyllite alternating with blackish-grey quartzitic sandstone

Dalselvfarmasjonen (senproterozoisk til kambriisk alder)
Dalselvi Formation (Late Proterozoic to Cambrian age)
Sortgrå sandstein, kvartittisk eller feltspatfyllitt, middels- til grovkornet, stedsvis konglomeratisk, tykk-benket; inneholder runde kom av sort kvartitt
Blackish-grey sandstone, quartzitic or feldspar-bearing, medium- to coarse-grained, in places conglomeratic; contains rounded grains of black quartz

STEDEGNE SEDIMENTÆRE BERGARTER (ANTATT KAMBRIISK ALDER)
Autochthonous sedimentary rocks (of assumed Cambrian age)

Mørkegrå fyllittisk slamskifer og sandstein
Dark-grey phyllitic muddy shale and sandstone

GRUNNFJELLET, STEDEGNE OMDANNEDe OVERFLATEBERGARTER OG DYPBARGER AV MELLOMPROTEROZOISK, TIDLIGPROTEROZOISK ELLER USIKKER ALDER
Basement, Autochthonous, metamorphosed supracrustal and plutonic rocks of Middle Proterozoic, Early Proterozoic or uncertain age

Dypbergarter
Plutonic rocks
Amfibolitt, grønnsvart, antatt omdannet gabbro
Amphibolite, greenish-black, assumed metamorphosed gabbro

Hallingdalskomplekset
Hallingdalen Complex
Kvartitt, lysgrå til hvit, grovkornet, massiv, med underordnede amfibolittbånd
Quartzite, light-grey to white, coarse-grained, massive, with subordinate amphibolite bands

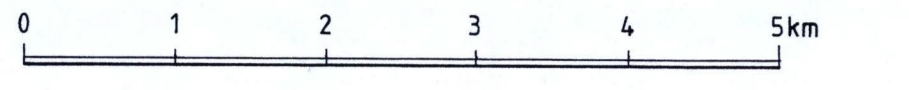
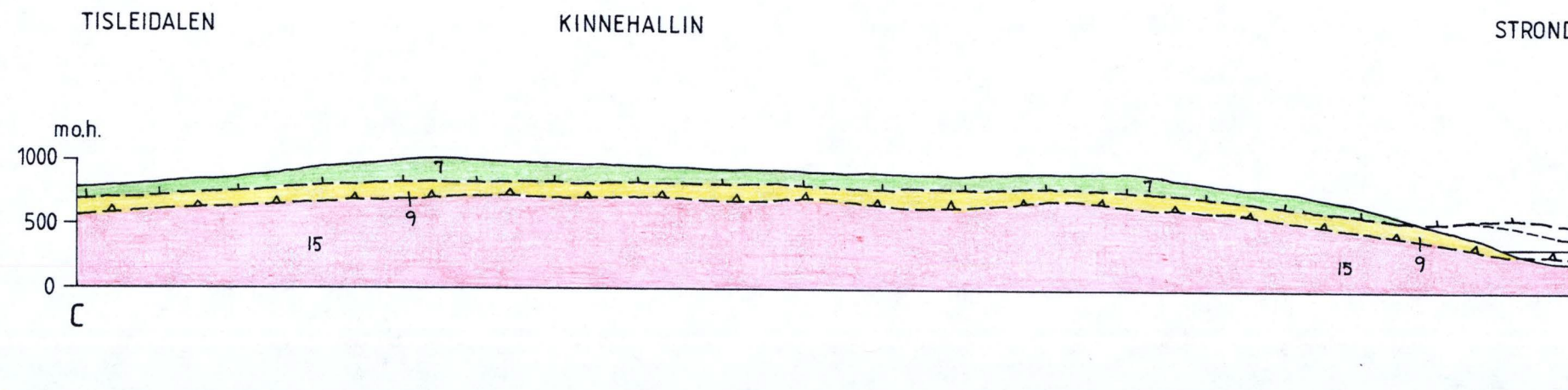
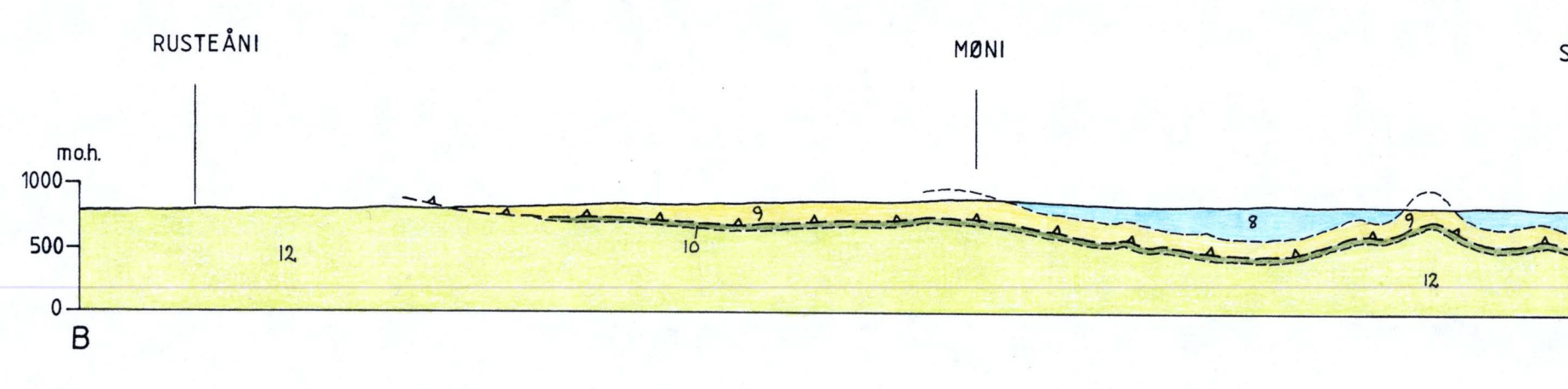
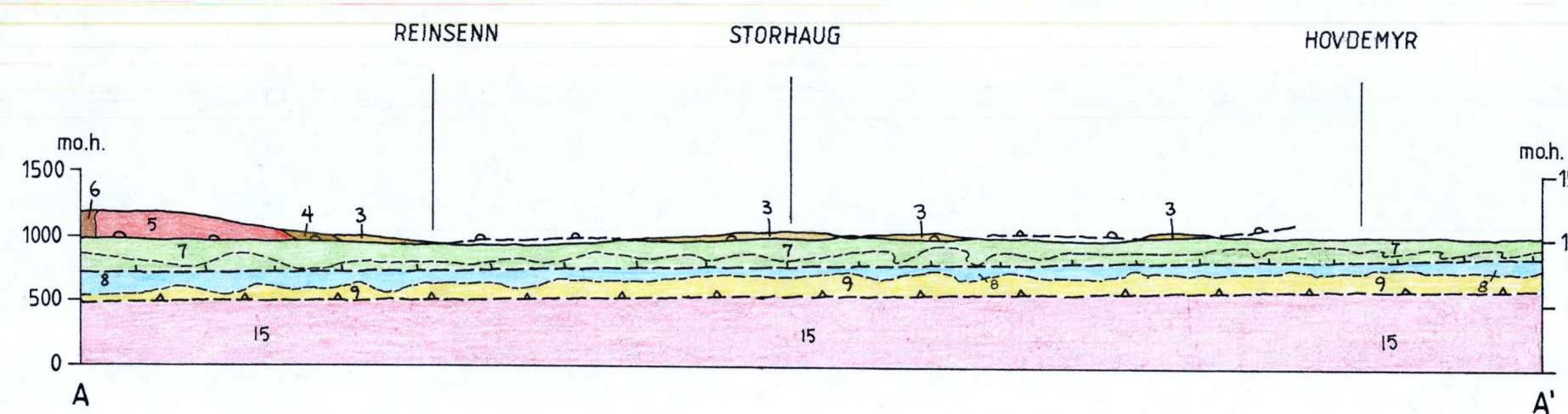
Amfibolitt
Amphibolite

Golkomplekset
Gol Complex
Granitisk gneis, migmatitt – antatt migmatittisert granitisk bergart
Granitic gneiss, migmatite – assumed migmatitised granitic rock

Grunnfjellet, uspesifisert (i snitt)
Basement, unspecified (on the cross-section)

GEOLOGISKE SYMBOLER
Geological symbols

- Linestraftegrænse, observert, ekstrapolert
Lithostratigraphic boundary, observed, extrapolated
- Guilvorkastning (?) for Jotundekket, observert, ekstrapolert
(?) Floor thrust of the Jotun Nappe, observed, extrapolated
- Guilvorkastning for Grønsennknippe i Valdresdekkekomplekset, observert, ekstrapolert
Floor thrust of the Grønsennknipa Nappe in the Valdres Nappe Complex observed, extrapolated
- Skyvforkastning innen Valdresdekkekomplekset, observert, ekstrapolert
Thrust fault within the Valdres Nappe Complex, observed, extrapolated
- Guilvorkastning for Synnfjellet, observert, ekstrapolert
Floor thrust for the Synnfjellet Nappe, observed, extrapolated
- Mindre skyvforkastning innen Synnfjellet, observert, ekstrapolert
Minor thrust fault within Synnfjellet Nappe, observed, extrapolated
- Normalforkastning, observert, ekstrapolert
Normal fault, observed, extrapolated
- Strek og fall av lagningsflater, med planets heining angitt (45° mot sydøst, lodret)
Strike and dip of bedding, with dip indicated (45° towards southeast, vertical, overturned)
- Strek og fall av krusklek, med kløvens heining angitt
Strike and dip of crumulation cleavage, with dip indicated
- Strek og fall av skifring/fyllittasjon, med planets heining angitt (45° mot sydøst, lodret)
Strike and dip of schistosity/phyllitization, with dip indicated (45° towards southeast, vertical)
- Foldakse med stupning angitt (45° mot nordøst, vannrett)
Fold axis with plunge indicated (45° towards northeast, horizontal)
- Linjeasjon med stupning angitt
Lineation with plunge indicated
- Pilen peker i retning av yngre lag i lagfølgen
The arrow points in the direction of younging
- Mylonitt og ultramylonitt
Mylonite and ultramylonite
- Snittlinje
Cross section



Kartlagt av C. Bugge i 1926-1932, J. R. Hossack (1972) (NV hjemret).
 Nykartlagt av M. Heim (SV hjemret) og A. Siedlecka i 1992-95, med bistand av D. Roberts.
 Sammenlignet og tolket av A. Siedlecka, NGU 2000

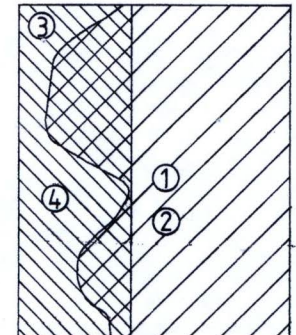
*Bugge, C., 1939: Hemsedal og Gol, beskrivelse til de geologiske graderingskartene E 32E og E 32V, Norges geol. undersøkelse nr. 153 (Gol, 1:100 000 geologisk kart)
 **Hossack, J.R., 1972: The Geological History of the Grønsennknipa Nappe, Valdres, Norge, geol. undersøkelse, 281, 1-26.

Referanse til dette kartet: Siedlecka, A. 2000
 Berggrunngeologisk kart 1: 50 000 Tisleia 1616 I, foreløpig utgave
 Norges geologiske undersøkelse

Kartet er ikke gjennomgått av NGU's kartredaksjon

NGU geol. avd.
 KARTARKIVET
 Original nr. 084/00-04
 Art. Foreløp. berggrunnkart
 Levert den 2000
 Av Siedlecka, Anna
 Godkjent av

- 1. C. BUGGE (HELE KARTET)
- 2. A. SIEDECKA, D. ROBERTS
- 3. J. R. HOSSACK
- 4. M. HEIM



1617 III	1617 II	1717 III
1616 IV	1616 I	1716 IV
1616 III	1616 II	1716 III