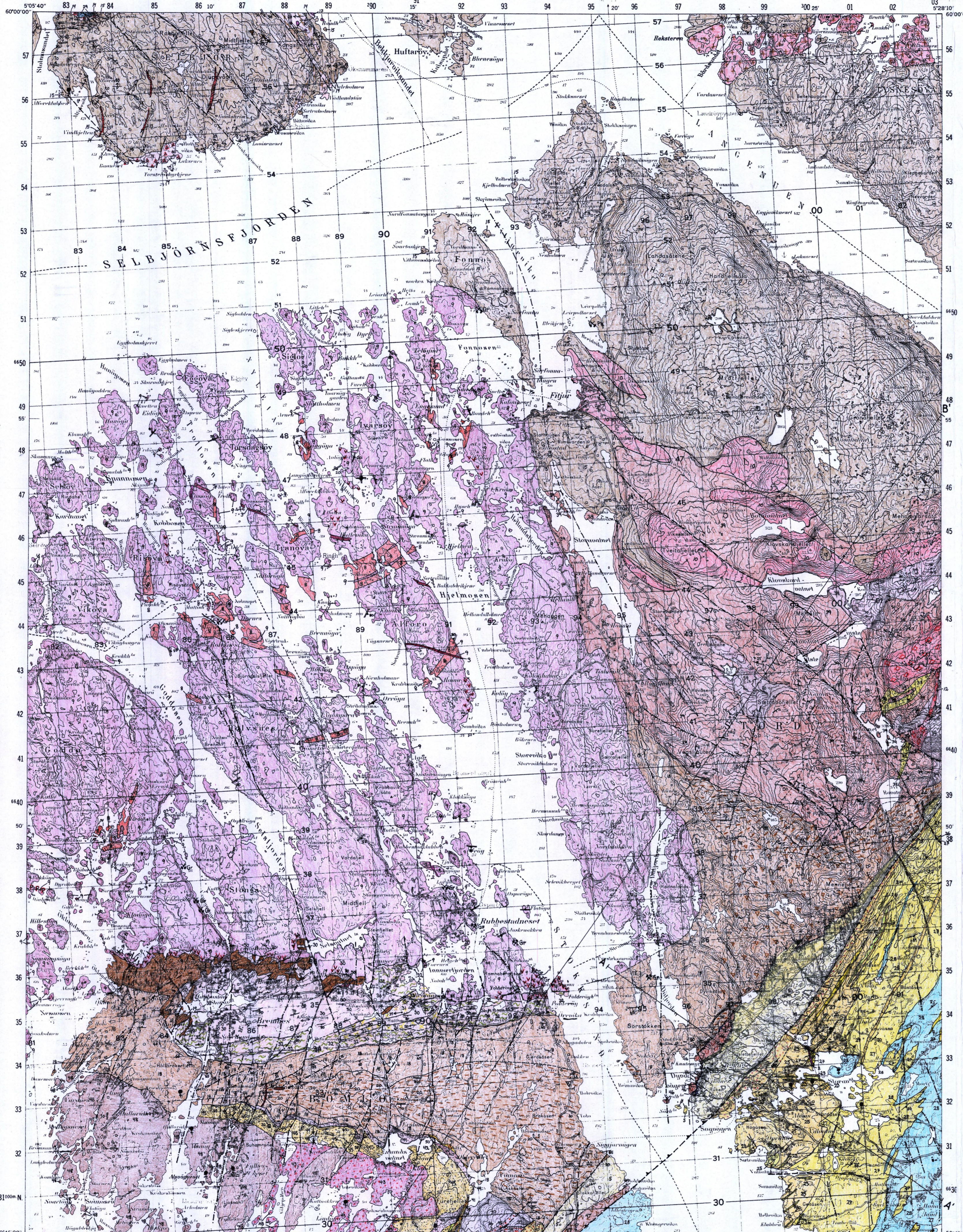


FITJAR

NORGES GEOLOGISKE UNDERSØKELSE

1114 I

FORELØPIG BERGGRUNN Kart M 1:50000



TEGNFORKLARING

STEDEGNE BERGARTER

1 Hydrotermale kvartsganger

2 Gangbergarter fra permisk til juraisk tid

3 Gangbergarter fra sein- eller postkaledonsk tid

4 Lamprofy, alkalibasaltisk

5 Lamprofy med biotitfokkinstaller (Augimittet)

BERGARTER SKJØVET UNDER DEN KALEDONISKE FJELLKJEDEDEANNESEN

HARDANGERJORDDEKKET, OMDANNEDE BERGARTER FRA ORDOVICISK TIL SILURISK TID

4 Utsløttefjellgruppa, sedimentære bergarter fra antatt silurisk tid, avsatt ikke-konformt

5 Konglomerat (Utsløttefjellkonglomerat), med boller for det meste av granitt og gabbro

6 Konglomerat (Utsløttefjellkonglomerat), vekslende inne til grovbløtt og med sandsteinlag, boller av kvartssitt, sandstein, granitt, granodioritt, kvartsdioritt, gabbro, vulkanitt, kiselstein og enkelte kalksteinsboller

6 Dyvikvåggruppa, overflatebergarter fra seinordovicisk til tidligsilurisk tid

7 Vikanesformasjonen, fra tidligsilurisk tid (tidlig-landover)

6 Leirskifer med omdannede siltesteinlamina, mørk grå, fossiliferende (graptolitt)

7 Limbuvikformasjonen, fra seinordovicisk tid (Ashgilltettje 5a)

7 Kalkstein, fossiliferende (koraller, bryozoa, brachiopoder, gastropoder, krinoider)

Sunnhordlandssuiten, bergarter fra mellomordovicisk til antatt mellomsilurisk tid

P Granitpegmatitt

8 Leukogranitt, finkornet, rød, muskovittholdig (fase av Rolvsnesgranodioritten)

9 Granodioritt (Rolvsnesgranodioritten, ca 430 mill. år), middels- til grovkornet, rød eller grå, stedsvis med megakrystaller av kalfelstpat, stedsvis monogranitt, kvartsmonzonitt eller kvartsmonzonioritt / Granodioritt rik på xenolitter av glimmerskifer, kvartssitt, migmatitt og vulkanitt

10 Gangkompleks av granittiske, pegmatittiske og basiske ganger, (bare noen av gangene er vist på kartet)

10 Granitt, for det meste grovkornet, usikker relativ alder

+ 11 + Granitoid og gabbroid bergart i vekslung, ikke imidlertid

12 Porfyrritt, usikker relativ alder

13 Smeltebergarter dannet ved oppsmelting rundt Stolmagabbroen (antatt tilnærmet samtidig med migmatittiseringen i Bremneskomplekset)

14 Aplit til pegmatitt

15 Granittisk øyegneis, stedsvis rik på xenolitter av metagabbro, serpentinit eller metasedimenter, stedsvis autobrekksjert

15 Stolmagabbro, antatt tilnærmet samme alder og type som Vardafjellgabbroen

16 Metagabbro, middels- til finkornet, oppbygd av lagerganger, stedsvis gabbroorittitt dioritt og kvartsmonzonioritt, stedsvis også dioritiske, tonalittiske, granittiske eller syenittiske soner mellom lagergangene

16 Olivingabbro

17 Serpentinit

Vardafjellgabbroen

18 Metagabbro (ca 472 mill. år), ikke imidlertid, vesentlig middels- til finkornet, delvis oppbygd av lagerganger, stedsvis olivingabbro

19 Metagabbro, meget grovkornet, (appinit)

20 Metagabbro, lagdelt, middels- til grovkornet, stedsvis gradert lagning

21 Gabbro, dioritt, diabas og hybridbergarter i vekslung, ikke imidlertid

22 Metagabbro, serpentinit

Mundheimsgruppa, omdannede overflatebergarter med usikker stratigrafisk plassering fra ordovicisk til tidligsilurisk ? tid

23 Kiselstein, omdannet

24 Grønnskifer, dacittisk til andesittisk

25 Grønnskifer, basaltisk, finkornet med kvartsårer, antatt omdannet tuff og lava, stedsvis porfyritt

Ardsteinformasjonen

26 Kiselstein, omdannet

27 Metasandstein i vekslung med grå sandig fyllitt, stedsvis kalkspatholdig

Årdalformasjonen

28 Fyllitt, mørk karbonholdig, finlaminnert med kvartsårer-siirer, stedsvis mer sandige lag

Lunøygruppa, omdannede overflatebergarter fra antatt ordovicisk tid, avsatt på Selbjørnskomplekset, og delvis migmatittisert av Stolmagabbroen

29 Glimmerskifer, grå, dels muskovittskifer

Bremneskomplekset, omdannede sedimenter og muligens felsiske ulkanitter med usikker stratigrafisk plassering, migmatittisert av Vardafjellgabbroen, (muligens fra tidlig- til mellomordovicisk tid, tilsvarende Siggjargruppa?)

30 Metakvartssitt (svak migmatittisering), xenolitter av kalksilikater, glimmerskifer, kvartssitt, marmor (M), også ureine kvartssitt- og glimmerskiferlag

31 Metakvartssitt, rik på kvartssittxenolitter og ureine kvartssittlag

32 Diatsekitt (sterk migmatittisering), ensartet magmatisk tekstur med enkelte xenolitter av kalksilikater, glimmerskifer og kvartssitt

33 Diatsekitt, rik på kvartssittxenolitter

Siggjargruppa, omdannede overflatebergarter fra mellomordovicisk tid avsatt på land i et antatt modent øybemiljø

34 Metaryollitt, flytebåndet, ikke-porfyrittisk, stedsvis autobrekksjert, stedsvis ignimbritt, også tynne lag av metamorf og metabasalt (Stovegolvformasjonen/Kamakkgruppa)

35 Metaryollitt, ikke-porfyrittisk, lys grå til mørk blå, massiv til flytebåndet, også blokkilava

36 Metaryollitt (ca 476 mill. år), pyroklastisk (ignimbritt), lys grå

37 Metavulkanitter med intermediær til basisk sammensetning, mørk brungrå, massive til blærerike og slaggete aa-type lavastømmer

38 Konglomerat, metasandstein og skifrig slamstein, (Tysevassleidei/Kamakkgruppa)

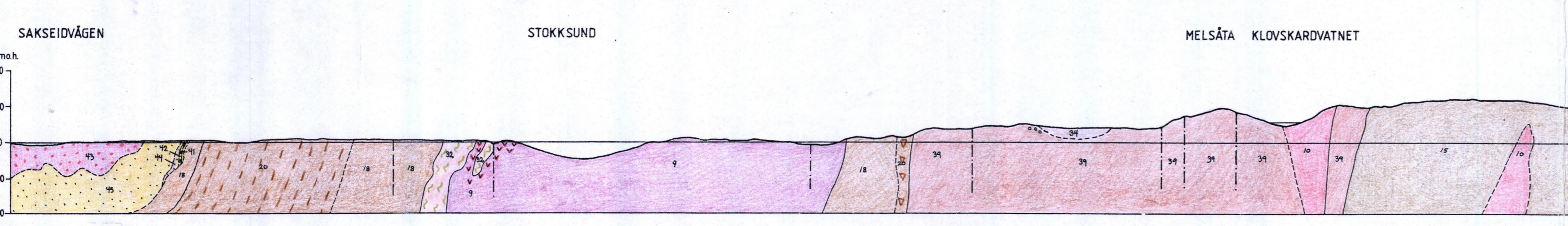
39 Grønstein (Kamakkgruppa) / Konglomerat med kvartssittiske boller (oo)

40 Metabasalt, vesentlig blærerik porfyritt

41 Metabasalt, svak porfyrittisk, mørk grå til grågrønn, omdannede lavær, stedsvis omdannet tefra

GEOLOGISKE TIDSENHETER
Geological time units

År	Periode	Epoke		
1150000000	Kaledonid	Kaledonid		
430000000			Ordovicisk	Ordovicisk
420000000				
370000000	Devonisk	Devonisk		
360000000			Karbonisk	Karbonisk
250000000				
235000000	Triasisk	Triasisk		
230000000			Juraisk	Juraisk
145000000	Kretasisk	Kretasisk		
65000000			Tertiær	Tertiær
0	Kvartær	Kvartær		
0			Kvartær	Kvartær



DÅFJORDEN UTSLETTEFJELLET STORAVATNET

1. Amaliken, K.G.
2. Andersen, T.B.
3. Kvæle, A.
4. Færseth, R.B.
5. Jansen, O.
6. Lippard, S.J.
7. Nielsen, P.E.
8. Nordås, J.
9. Reusch, H.
10. Rykkelid, E.
11. Thon, A.

NGU geol. avd.
KARTARKIVET
Original nr. 04/2000-00A
Art forligningsbestilling
Levert den 1999
Av Ragnhildstveit, Jøakim
Godkjent av