

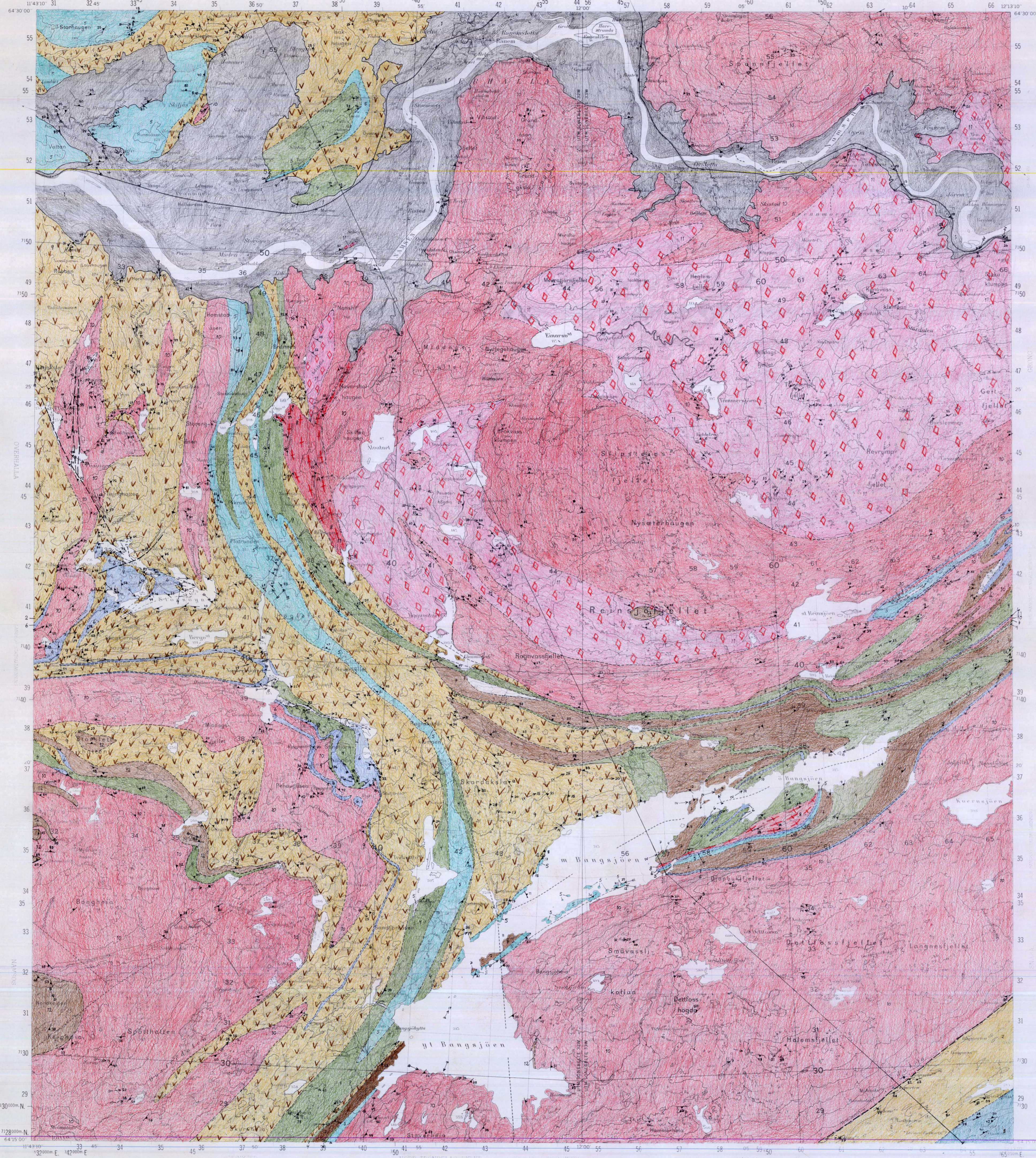
# OVERHALLA

NORGES GEOLOGISKE UNDERSØKELSE

1723 I

FORELØPIG BERGRUNNSKART 1:50 000

NORD-TRØNDELAG FYLKE



## TEGNFORKLARING Legnd

### KVARTÆRE AVSETNINGER Quaternary deposits

1 MORENE, GRUS, SAND, LEIR O.L.  
Moraine, gravel, sand, clay etc.

### SNÅSADEKKET, SEDIMENTÆRE OG VULKANSKE BERGARTER AV ORDOVICISK ALDER ELLER YNGRE Snåsa Nappe. Sedimentary and volcanic rocks of Ordovician age or younger

2 SANDSTEIN, VULKANIKLASTISK, MØRK GRÅ TIL LYSLIG GRØNN. I VEKSLING MED FINKORNET KONGLOMERAT, TUFF OG AGGLOMERAT  
Sandstone, volcanoclastic, dark grey to pale green. Interlayered with fine conglomerate, tuff and agglomerate

3 Fyllitt, sølvgrå til grønn, i vekslning med garbenskifer, glimmerskifer, kvartsfyllitt og porfyrisk til ikke-porfyrisk grønnstein  
Phyllite, silver-grey to pale green, interlayered with garbenschiefer, mica schist, quartz phyllite and porphyritic to non-porphyritic greenstone

### VULKANSKE OG SEDIMENTÆRE BERGARTER AV USIKKER ALDER (SEN-PROTEROZOISK - TIDLIG PALEOZOISK) Supracrustal rocks of uncertain age (Late Proterozoic - Early Paleozoic?)

4 KVARTSITT TIL PSAMMITT, LYS TIL MØRK GRÅ. GLIMMERSKIFER, MØRK GRÅ, STEDVIS KYANITT- OG GRANATFØRENDE  
Quartzite to psammite, pale to dark grey. Mica schist, dark grey, locally bearing kyanite, garnet

5 KALKGLIMMERSKIFER I VEKSLING MED GARBENSKIFER, MASSIV KALKSILIKATBERGART, MØRK GRÅ GLIMMERSKIFER OG MØRK KVARTSITT TIL KVARTSKIFER  
Calc schist interlayered with garbenschiefer, massive calc silicate, dark grey mica schist and dark quartzite to quartz schist

6 MARMOR, LYS TIL BLÅGRÅ, MED TYNNE BÅND AV KALKSILIKAT OG GLIMMERSKIFER  
Marble, pale, blue-grey, with thin calc silicate and mica schist band

7 AMFIBOLITT  
Amphibolite

### ORTOGNEISER AV ANTATT MELLOMPROTEROZOISK ALDER Orthogneisses of assumed mid-Proterozoic age

8 GRANITISK GNEIS, RØD  
Granitic gneiss, red

9 HORNBLENDEDIORITT, MAFISK DIORITT, TONALITT TIL KVARTSDIORITT, STEDVIS STRIPET TIL BÅNDET HETEROGEN GNEIS  
Hornblende diorite: mafic diorite: tonalite to quartz diorite, locally streaky to banded heterogeneous gneiss

10 GRANITISK TIL GRANDIORITISK GNEIS, GRÅ, STEDVIS BÅNDET KVARTS-FELTSPATGNEIS  
Granitic to granodioritic gneiss, grey, locally banded quartz-feldspatic gneiss

11 GRANITT, GROVKORNET, PORFYRISK (GEITFJELLGRANITT), STEDVIS ØYEGNEIS TIL BÅNDET PORFYROKLASTISK MYLONITT  
Granite, coarse grained, porphyritic (Geitfjell granite), locally augen gneiss to banded porphyroclastic mylonite

12 AMFIBOLITT, FIN TIL GROVKORNET, STEDVIS HORNBLENDEGNEIS  
Amphibolite, fine to coarse-grained. Locally hornblende gneiss

13 DIORITT TIL GABBROISK GNEIS  
Diorite to gabbroic gneiss

### GEOLOGISKE SYMBOLER Geological symbols

BERGARTSGRENSE, OBSERVERT / ANTATT  
Lithological contact, observed / assumed

FORKASTNING  
Fault

DOMINERENDE FOLIASJON, PLANETS HELNING ANGITT  
Dominant foliation with dip indicated

FOLDEAKSER D2, D3, D4, UDIFFERENSERT, STUPNING ANGITT  
Fold axis, D2, D3, D4, undifferentiated, Plunge indicated

AKSEPLANTRASE FOR SYNFORM  
Axial-plane trace of synform

AKSEPLANTRASE FOR ANTIFORM  
Axial-plane trace of antiform

LINESJON, L2, L3, L4, STUPNING ANGITT  
Lineation, L2, L3, L4, Plunge indicated

PUKKVERK  
Aggregate quarry

Kartlagt av Donald M Ramsay, Brian A Sturt 1986-90 og Olaf Winge 1986-87  
Sammenstilt av forfatterne, sammenstillingen avsluttet juni 1992

Referanse til kartet: Ramsay, D.M. og Sturt, B.A., 1992  
OVERHALLA berggrunnskart 1723 I, M 1:50 000, foreløpig utgave  
Norges geologiske undersøkelse

1724 III	1724 II	1824 III
1723 IV	1723 I	1823 IV
1723 III	1723 II	1823 III

0 1 2 3 4 5 km

NGU geol. avd.  
KARTARKIVET  
Original nr. 011/92.000A  
Art. Forel. utg. berggr. k.  
Levert den 28. 92  
Av Ramsay/Sturt  
Godkjent av

NAMSEN

REINSJØFJELLET

DETFOSSFJELLET

