

GRENSE JAKOBSELV

NORGES GEOLOGISKE UNDERSØKELSE

2534 IV

FORELØPIG BERGGRUNNSKART 1:50 000

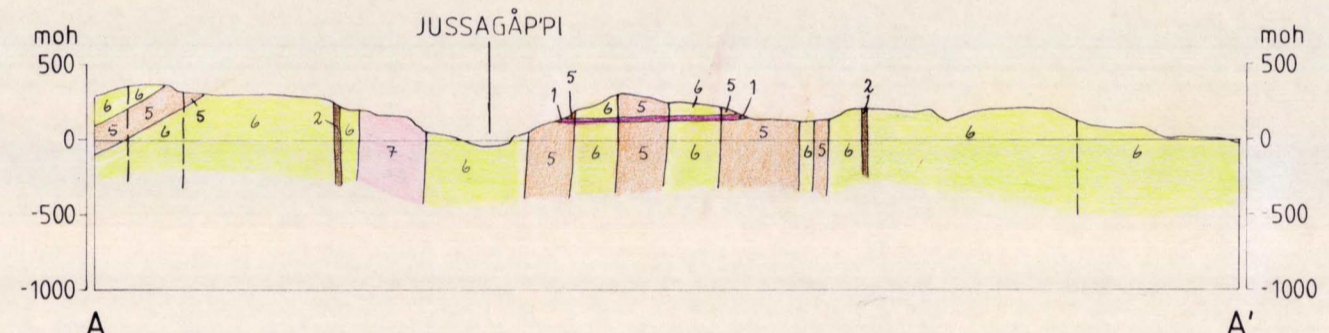
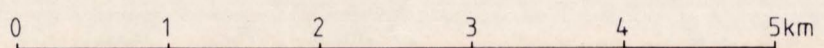
640 45 50 55 60 65 70 75 80 85 90 95 100

770

770

2435 II	
2434 I	2534 IV
2434 II	2534 III

NGU geol. avd.
KARTARKIVET
Original nr. 027/91.000A
Art. focal. utg. bergkart
Levert den 16-10-91
Av E. Iversen, A.G. Krill
Godkjendt av



TEGNFORKLARING Legend

GANGBERGARTER AV TIDLIGPROTEROZOISK ALDER Hypabyssal rocks of Early Proterozoic age

- 1. 9 MAFISKE TIL ULTRAMAFISKE GANGER OG LAGERGANGER
Mafic to ultramafic dykes and sills
- 2. 21 MAFISKE GANGER
Mafic dykes
- 3. 21 MAFISKE GANGER GJENNOMSATT AV PEGMATITT
Mafic dykes cut by pegmatite

OMDANNEDE BERGARTER AV ARKEISK ALDER; INTERNE ALSDERSFORHOLD DELVIS USIKRE Metamorphosed rocks of Archean age; internal age relations partly uncertain

DYPBERGARTER Plutonic rocks

- 4. 6 (steink) MØRK RØD BIOTITT-FORENDE GRANITT
Dark red biotite granite

KOSINFJELLSKOMPLEKSET Kosinfjellet Complex

- 5. MØRK RØDLIG-BRUN TIL GRÅ, FOLIERT MONZONITT MED GRANITGANGER
Dark reddish-brown to grey, foliated monzonite with granite dykes

JARFJORDSGNEISKOMPLEKSET Jarfjorden Gneiss Complex

- 6. GRANATFORENDE, TILDELS STERKT MIGMATITTISK GLIMMERGNEIS
Garnetiferous, partly strongly migmatitic mica gneiss
- 1b. GRANATFORENDE MIGMATITTISK GLIMMERGNEIS MED MYE HVITE GRANITTÅRER
Garnetiferous, migmatitic mica gneiss, abundant veins of white granite
- GRANATFORENDE MIGMATITTISK GLIMMERGNEIS MED RØDE GRANITTÅRER
Garnetiferous, migmatitic mica gneiss; veins of red granite

HOMPENGNEISEN (?) Homen Gneiss (?)

- 7. BÅNDET, LYSEGRÅ, GRANITISK GNEIS MED GRANITISKE ÅRER
Banded, light-grey, granitic gneiss with granitic veins

GEOLOGISKE SYMBOLER Geological symbols

- BERGARTSGRENSE, SIKKER ELLER NÆRBLOTTET / ANTATT ELLER TOLKET
Contact, certain or nearly exposed / assumed or interpreted
- FORKASTNING ELLER SPREKKESONE
Fault or fracture zone
- FOLIASJON, FALLVINKEL ANGITT (45° MOT NORDVEST, LODDRETT, VANNRETT)
Foliation, dip indicated (45° towards NW, vertical, horizontal)
- FOLDEAKSE, STUPNING ANGITT (30° MOT SØRVEST, VANNRETT)
Fold axis, plunge indicated (30° towards SW, horizontal)
- LINEASJON, STUPNING ANGITT (30° MOT SØRVEST, VANNRETT)
Lineation, plunge indicated (30° towards SW, horizontal)
- SNITTLINJE
Line of section
- MINERALISERINGER
Ore occurrences
- KVARTSBÅNDET JERNMALM (SMÅ FOREKOMSTER)
Quartz-banded iron ore (minor occurrences)
- SULFIDMINERALISERING
Sulphide occurrence

Kartlagt av Edvard Iversen (1985-89) og Allan Krill (1986-88).
Sammenstilt av Edvard Iversen og Allan Krill.
Sammenstillingen avsluttet des. 1990.
Redigert ved NGU av Ø. Nordgulen 1991, redaksjonen avsluttet mars 1991.

Referanse til kartet: Iversen, E. og Krill, A.G., 1991.
GRENSE JAKOBSELV, berggrunnskart 2534 4, 1:50 000, foreløpig utgave.
Norges geologiske undersøkelse.

