

**Generell del**  
Kvartærgeologien omhandler del siste 2 millioner år av jordhistoria - kvartærtida. Denne perioden er preget av store klimaverngninger med isårer og varmsvinnområder. Under istidene var landet mer eller mindre dekket av innlandsisen som grov ut og fyllte med sand og andre store masser av løsmasser. Mykje av dette materialet er opplagret i kvartærgeologiske lag i Breimfjellvatnet. Under vekt av løsmassene vart jordkorpore pressa ned. Då sein smelte, steig landet att, men i dette øyeblikket vart det framleide materialet opplagret i kvartærgeologiske lag i Breimfjellvatnet (800-450) og Fletten (800-400). Breimfjellvatnet er eit stort område som er utvoren av Breimfjellvatnet og Fletten. Breimfjellvatnet ligg i eit dypt tau som er erodert i ei nord-sørlig sprekkeledning, og aust-vestlig strekking. Dalen austover frå Breimfjellvatnet er ein åpen U-dal med samanhengende morenedekke ligg opp i den nordlige dalen.

**Kvartærgeologiske kart** syner utbreiinga av løsmassene og korleis dei vart dannet og lagde. Kartet syner òg utbreiinga av berggrunnen og avsetningsforhold. Kartet syner òg utbreiinga av løsmassene og korleis dei vart dannet og lagde. Kartet syner òg utbreiinga av berggrunnen og avsetningsforhold. Kartet syner òg utbreiinga av løsmassene og korleis dei vart dannet og lagde. Kartet syner òg utbreiinga av berggrunnen og avsetningsforhold.

**Inndeling av løsmassene**  
Løsmassene er inndelt i tre hovudklasser: sand, grus og fjell. Sand er den mest utbreiinga løsmassa, og er dannet av erosjon av fjell og grus. Grus er dannet av erosjon av fjell og sand. Fjell er den mest utbreiinga løsmassa, og er dannet av erosjon av fjell og grus.

**Morenedekke**  
Morenedekket er den mest utbreiinga løsmassa, og er dannet av erosjon av fjell og grus. Morenedekket er den mest utbreiinga løsmassa, og er dannet av erosjon av fjell og grus.

**Breivassveiningar**  
Breivassveiningar er løsmasser avsette av store nedbørsmengder. Breivassveiningar er løsmasser avsette av store nedbørsmengder.

**Morenedekke**  
Morenedekket er den mest utbreiinga løsmassa, og er dannet av erosjon av fjell og grus. Morenedekket er den mest utbreiinga løsmassa, og er dannet av erosjon av fjell og grus.

**Breivassveiningar**  
Breivassveiningar er løsmasser avsette av store nedbørsmengder. Breivassveiningar er løsmasser avsette av store nedbørsmengder.

**Morenedekke**  
Morenedekket er den mest utbreiinga løsmassa, og er dannet av erosjon av fjell og grus. Morenedekket er den mest utbreiinga løsmassa, og er dannet av erosjon av fjell og grus.

**Breivassveiningar**  
Breivassveiningar er løsmasser avsette av store nedbørsmengder. Breivassveiningar er løsmasser avsette av store nedbørsmengder.

**Morenedekke**  
Morenedekket er den mest utbreiinga løsmassa, og er dannet av erosjon av fjell og grus. Morenedekket er den mest utbreiinga løsmassa, og er dannet av erosjon av fjell og grus.

**Breivassveiningar**  
Breivassveiningar er løsmasser avsette av store nedbørsmengder. Breivassveiningar er løsmasser avsette av store nedbørsmengder.

**Morenedekke**  
Morenedekket er den mest utbreiinga løsmassa, og er dannet av erosjon av fjell og grus. Morenedekket er den mest utbreiinga løsmassa, og er dannet av erosjon av fjell og grus.

**Breivassveiningar**  
Breivassveiningar er løsmasser avsette av store nedbørsmengder. Breivassveiningar er løsmasser avsette av store nedbørsmengder.

**Morenedekke**  
Morenedekket er den mest utbreiinga løsmassa, og er dannet av erosjon av fjell og grus. Morenedekket er den mest utbreiinga løsmassa, og er dannet av erosjon av fjell og grus.

**Breivassveiningar**  
Breivassveiningar er løsmasser avsette av store nedbørsmengder. Breivassveiningar er løsmasser avsette av store nedbørsmengder.

**Morenedekke**  
Morenedekket er den mest utbreiinga løsmassa, og er dannet av erosjon av fjell og grus. Morenedekket er den mest utbreiinga løsmassa, og er dannet av erosjon av fjell og grus.

**Breivassveiningar**  
Breivassveiningar er løsmasser avsette av store nedbørsmengder. Breivassveiningar er løsmasser avsette av store nedbørsmengder.

**Morenedekke**  
Morenedekket er den mest utbreiinga løsmassa, og er dannet av erosjon av fjell og grus. Morenedekket er den mest utbreiinga løsmassa, og er dannet av erosjon av fjell og grus.

**Breivassveiningar**  
Breivassveiningar er løsmasser avsette av store nedbørsmengder. Breivassveiningar er løsmasser avsette av store nedbørsmengder.

**Morenedekke**  
Morenedekket er den mest utbreiinga løsmassa, og er dannet av erosjon av fjell og grus. Morenedekket er den mest utbreiinga løsmassa, og er dannet av erosjon av fjell og grus.

**Breivassveiningar**  
Breivassveiningar er løsmasser avsette av store nedbørsmengder. Breivassveiningar er løsmasser avsette av store nedbørsmengder.

**Morenedekke**  
Morenedekket er den mest utbreiinga løsmassa, og er dannet av erosjon av fjell og grus. Morenedekket er den mest utbreiinga løsmassa, og er dannet av erosjon av fjell og grus.

**Breivassveiningar**  
Breivassveiningar er løsmasser avsette av store nedbørsmengder. Breivassveiningar er løsmasser avsette av store nedbørsmengder.

**Morenedekke**  
Morenedekket er den mest utbreiinga løsmassa, og er dannet av erosjon av fjell og grus. Morenedekket er den mest utbreiinga løsmassa, og er dannet av erosjon av fjell og grus.

**Breivassveiningar**  
Breivassveiningar er løsmasser avsette av store nedbørsmengder. Breivassveiningar er løsmasser avsette av store nedbørsmengder.

**Morenedekke**  
Morenedekket er den mest utbreiinga løsmassa, og er dannet av erosjon av fjell og grus. Morenedekket er den mest utbreiinga løsmassa, og er dannet av erosjon av fjell og grus.

**Breivassveiningar**  
Breivassveiningar er løsmasser avsette av store nedbørsmengder. Breivassveiningar er løsmasser avsette av store nedbørsmengder.

**Morenedekke**  
Morenedekket er den mest utbreiinga løsmassa, og er dannet av erosjon av fjell og grus. Morenedekket er den mest utbreiinga løsmassa, og er dannet av erosjon av fjell og grus.

**Breivassveiningar**  
Breivassveiningar er løsmasser avsette av store nedbørsmengder. Breivassveiningar er løsmasser avsette av store nedbørsmengder.

**Morenedekke**  
Morenedekket er den mest utbreiinga løsmassa, og er dannet av erosjon av fjell og grus. Morenedekket er den mest utbreiinga løsmassa, og er dannet av erosjon av fjell og grus.

**Spesiell del**  
**Berggrunn og lausmasser**  
Fig. 1 viser at det kartlagte området er dominert av ulike granar. Nord for Breimfjellvatnet er det kvartærgeologiske lag med sand og grus, og i fjellet vider nordover finn ein merke granar og andre store masser av løsmasser. Kvartærgeologiske lag med sand og grus er utbreiinga i Breimfjellvatnet vest for vegen mot Ulvik. Området er preget av store nedbørsmengder, og det er utbreiinga av store nedbørsmengder i Breimfjellvatnet (800-450) og Fletten (800-400). Breimfjellvatnet er eit stort område som er utvoren av Breimfjellvatnet og Fletten. Breimfjellvatnet ligg i eit dypt tau som er erodert i ei nord-sørlig sprekkeledning, og aust-vestlig strekking. Dalen austover frå Breimfjellvatnet er ein åpen U-dal med samanhengende morenedekke ligg opp i den nordlige dalen.

**Utvikling etter istida**  
Etter at sein smelte, steig landet, og elvane grov seg ned i ulike lausmasser og løst fjell. Ei stor nedbørsmengde er det der Breimfjellvatnet ligg. I den nordlige dalen er det utbreiinga av store nedbørsmengder. Breimfjellvatnet er eit stort område som er utvoren av Breimfjellvatnet og Fletten. Breimfjellvatnet ligg i eit dypt tau som er erodert i ei nord-sørlig sprekkeledning, og aust-vestlig strekking. Dalen austover frå Breimfjellvatnet er ein åpen U-dal med samanhengende morenedekke ligg opp i den nordlige dalen.

**Viktige lausmassetyper**  
Morenedekket har størst utbreiing. Samanhengende morenedekke finn ein i mest alle kvartærgeologiske lag med sand og grus. Morenedekket er den mest utbreiinga løsmassa, og er dannet av erosjon av fjell og grus. Morenedekket er den mest utbreiinga løsmassa, og er dannet av erosjon av fjell og grus.

**Breivassveiningar**  
Breivassveiningar er løsmasser avsette av store nedbørsmengder. Breivassveiningar er løsmasser avsette av store nedbørsmengder.

**Morenedekke**  
Morenedekket er den mest utbreiinga løsmassa, og er dannet av erosjon av fjell og grus. Morenedekket er den mest utbreiinga løsmassa, og er dannet av erosjon av fjell og grus.

**Breivassveiningar**  
Breivassveiningar er løsmasser avsette av store nedbørsmengder. Breivassveiningar er løsmasser avsette av store nedbørsmengder.

**Morenedekke**  
Morenedekket er den mest utbreiinga løsmassa, og er dannet av erosjon av fjell og grus. Morenedekket er den mest utbreiinga løsmassa, og er dannet av erosjon av fjell og grus.

**Breivassveiningar**  
Breivassveiningar er løsmasser avsette av store nedbørsmengder. Breivassveiningar er løsmasser avsette av store nedbørsmengder.

**Morenedekke**  
Morenedekket er den mest utbreiinga løsmassa, og er dannet av erosjon av fjell og grus. Morenedekket er den mest utbreiinga løsmassa, og er dannet av erosjon av fjell og grus.

**Breivassveiningar**  
Breivassveiningar er løsmasser avsette av store nedbørsmengder. Breivassveiningar er løsmasser avsette av store nedbørsmengder.

**Morenedekke**  
Morenedekket er den mest utbreiinga løsmassa, og er dannet av erosjon av fjell og grus. Morenedekket er den mest utbreiinga løsmassa, og er dannet av erosjon av fjell og grus.

**Breivassveiningar**  
Breivassveiningar er løsmasser avsette av store nedbørsmengder. Breivassveiningar er løsmasser avsette av store nedbørsmengder.

**Morenedekke**  
Morenedekket er den mest utbreiinga løsmassa, og er dannet av erosjon av fjell og grus. Morenedekket er den mest utbreiinga løsmassa, og er dannet av erosjon av fjell og grus.

**Breivassveiningar**  
Breivassveiningar er løsmasser avsette av store nedbørsmengder. Breivassveiningar er løsmasser avsette av store nedbørsmengder.

**Morenedekke**  
Morenedekket er den mest utbreiinga løsmassa, og er dannet av erosjon av fjell og grus. Morenedekket er den mest utbreiinga løsmassa, og er dannet av erosjon av fjell og grus.

**Breivassveiningar**  
Breivassveiningar er løsmasser avsette av store nedbørsmengder. Breivassveiningar er løsmasser avsette av store nedbørsmengder.

**Morenedekke**  
Morenedekket er den mest utbreiinga løsmassa, og er dannet av erosjon av fjell og grus. Morenedekket er den mest utbreiinga løsmassa, og er dannet av erosjon av fjell og grus.

**Breivassveiningar**  
Breivassveiningar er løsmasser avsette av store nedbørsmengder. Breivassveiningar er løsmasser avsette av store nedbørsmengder.

**Morenedekke**  
Morenedekket er den mest utbreiinga løsmassa, og er dannet av erosjon av fjell og grus. Morenedekket er den mest utbreiinga løsmassa, og er dannet av erosjon av fjell og grus.

**Breivassveiningar**  
Breivassveiningar er løsmasser avsette av store nedbørsmengder. Breivassveiningar er løsmasser avsette av store nedbørsmengder.

**Morenedekke**  
Morenedekket er den mest utbreiinga løsmassa, og er dannet av erosjon av fjell og grus. Morenedekket er den mest utbreiinga løsmassa, og er dannet av erosjon av fjell og grus.

**Breivassveiningar**  
Breivassveiningar er løsmasser avsette av store nedbørsmengder. Breivassveiningar er løsmasser avsette av store nedbørsmengder.

**Morenedekke**  
Morenedekket er den mest utbreiinga løsmassa, og er dannet av erosjon av fjell og grus. Morenedekket er den mest utbreiinga løsmassa, og er dannet av erosjon av fjell og grus.

**Breivassveiningar**  
Breivassveiningar er løsmasser avsette av store nedbørsmengder. Breivassveiningar er løsmasser avsette av store nedbørsmengder.

**Morenedekke**  
Morenedekket er den mest utbreiinga løsmassa, og er dannet av erosjon av fjell og grus. Morenedekket er den mest utbreiinga løsmassa, og er dannet av erosjon av fjell og grus.

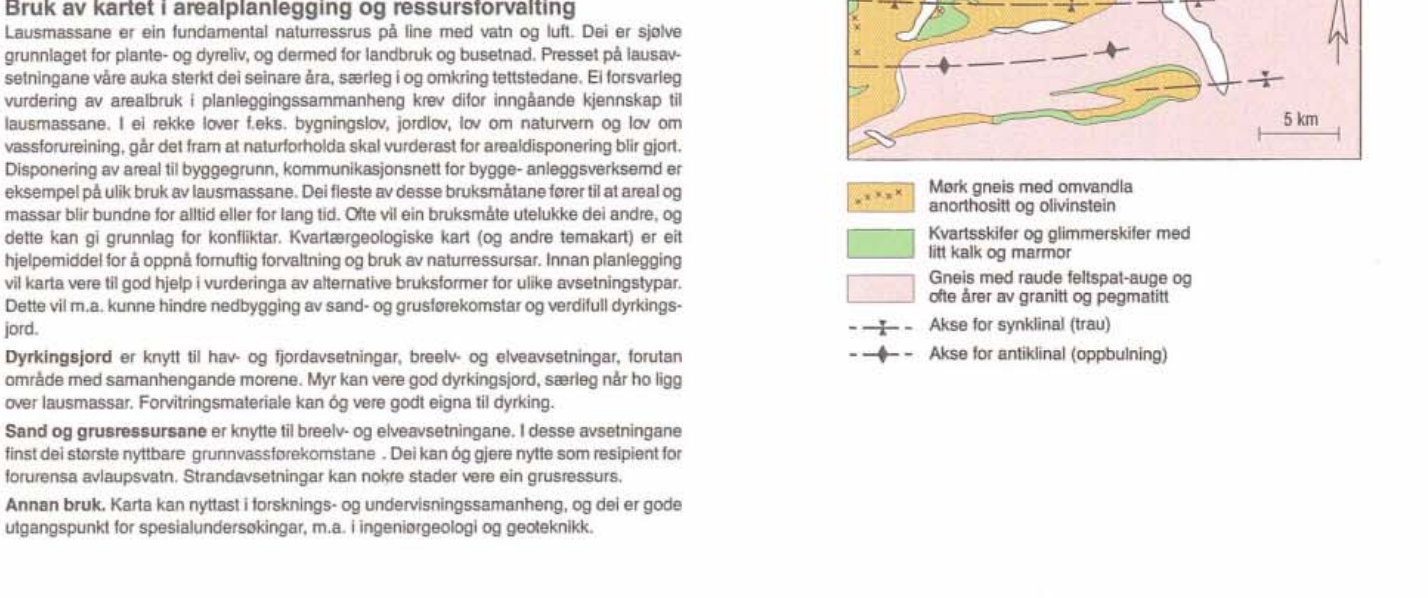
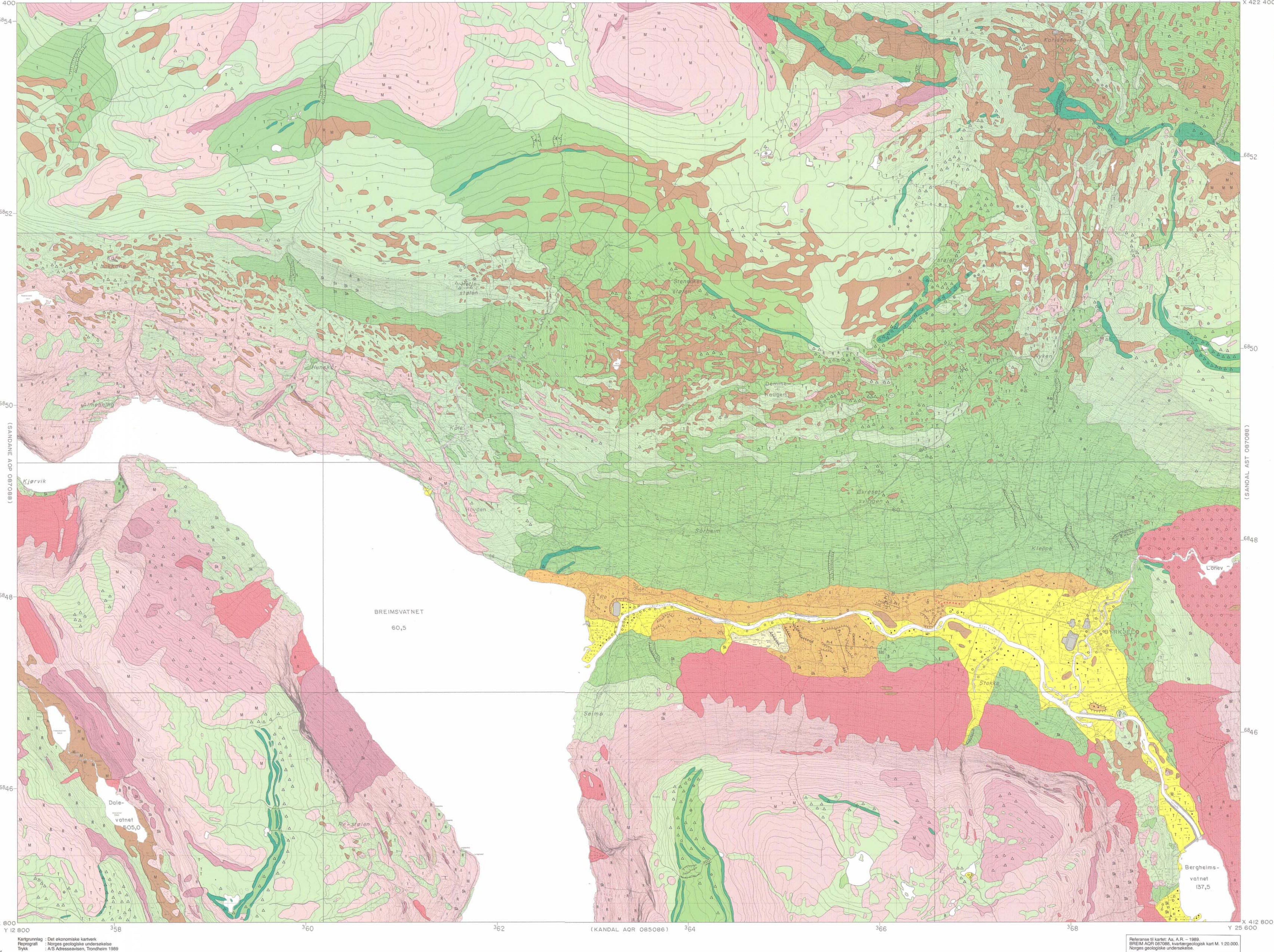
**Breivassveiningar**  
Breivassveiningar er løsmasser avsette av store nedbørsmengder. Breivassveiningar er løsmasser avsette av store nedbørsmengder.

**Morenedekke**  
Morenedekket er den mest utbreiinga løsmassa, og er dannet av erosjon av fjell og grus. Morenedekket er den mest utbreiinga løsmassa, og er dannet av erosjon av fjell og grus.

**Breivassveiningar**  
Breivassveiningar er løsmasser avsette av store nedbørsmengder. Breivassveiningar er løsmasser avsette av store nedbørsmengder.

**Morenedekke**  
Morenedekket er den mest utbreiinga løsmassa, og er dannet av erosjon av fjell og grus. Morenedekket er den mest utbreiinga løsmassa, og er dannet av erosjon av fjell og grus.

**Breivassveiningar**  
Breivassveiningar er løsmasser avsette av store nedbørsmengder. Breivassveiningar er løsmasser avsette av store nedbørsmengder.



**Teiknforklaring**

Lausmassar	Morenedekke, samanhengende dekke, stadvis mektig
Morenedekke	Morenedekke, samanhengende eller tynt dekke over berggrunnen
Randmorenedekke	Randmorenedekke
Breivassveining	Breivassveining
Flyggforma breivassveining (esker)	Flyggforma breivassveining (esker)
Respe- og innvassveining	Respe- og innvassveining
Breivassveining	Breivassveining
Fjell	Fjell
Utvikling etter istida	Utvikling etter istida
Morenedekke	Morenedekke
Storvassveining	Storvassveining
Torr og myr (jordansk materiale)	Torr og myr (jordansk materiale)
Fyllmasse	Fyllmasse
Bart fjell	Bart fjell
Bart fjell	Bart fjell
Uten fjellbinding	Uten fjellbinding

**Små eller vanskelige avgrensare avsetningar i område dominert av andre lausmassar/bart fjell**

Morenedekke	Morenedekke
Breivassveining	Breivassveining
Fjell	Fjell
Utvikling etter istida	Utvikling etter istida
Morenedekke	Morenedekke
Storvassveining	Storvassveining
Torr og myr	Torr og myr
Masseblokk/tynt jorddekk over berggrunnen	Masseblokk/tynt jorddekk over berggrunnen
Eske- og breivassveiningar	Eske- og breivassveiningar
Innvassveining	Innvassveining

**Kornstorleik**

Blakk	(Ø)	> 256 mm
Stein	(Ø)	256 mm - 64 mm
Graus	(Ø)	64 mm - 2 mm
Sand	(Ø)	2 mm - 0,063 mm
Silt	(Ø)	0,063 mm - 0,002 mm
Leir	(Ø)	< 0,002 mm

**Mektighet og lagfølge**

3	Den kartlagte avsetninga er 3 m mektig
12	Den kartlagte avsetninga er mektigare enn 2 m
15	Mektigheita er bedømt til meir enn 5 m
15/15/15	Den kartlagte avsetninga inneheldt 1 m sand, under der 3 m grus og fjell
2/18/11/11	Den kartlagte avsetninga er 2 m mektig, under der 5 m breivassveining over morenedekke som er meir enn 1 m mektig

**Andre symbol**

Utdragt eller bakkjetting	Utdragt eller bakkjetting
Eske eller bakkjetting	Eske eller bakkjetting
Terrassekant	Terrassekant
Villatom	Villatom
Ravne	Ravne
Smal, markert rygg	Smal, markert rygg
Haug og ryggforma overlatt	Haug og ryggforma overlatt
Stor blokk (>5m)	Stor blokk (>5m)
Masseblokk, sporadisk i drift	Masseblokk, sporadisk i drift

**Tilleggsgranskingar av lausmassane**  
Seismisk profil med referanse

Opplysningar til bruk av NGU: Postboks 3008 - Lade, 7000 TRONDHEIM eller SFDR, Postboks 39, 1601 BODALM



**Referanse til kartet**

1:20 000	Kvartærgeologisk kart utgitt i M. 1:20 000 i tilknytning til NGU's kvartærgeologiske kartlegging i M. 1:50 000
1:50 000	Planlagt utgitt i M. 1:20 000
1:100 000	Planlagt utgitt i M. 1:20 000
1:50 000	Planlagt utgitt i M. 1:50 000
1:100 000	Planlagt utgitt i M. 1:50 000

Referanse til kartet: Aq. A. R. - 1989  
BREIM AQR 087088, kvartærgeologisk kart M. 1:20 000.  
Norges geologiske undersøkelse

Målestokk: 1:20 000  
Ekvivalens 5 m