

KVARTÆRTIDA I SOGN OG FJORDANE

Kvartærhistorie omfatter de siste 2 mill. år av Jorda geologiske historie. Perioden er preget av store...

Et kystlinje fra et av omnes landskapsbilder og strandingene ved Fjærdalenfjorden og noiere andre...

Siste istid Siste istid varde fra ca. 100 000 til 10 000 år sidst. I Sogn og Fjordane fyller av isavrettinger...

Bestremanne har i hovedsak blitt avdekket av innlandets isavrettinger. Dette har skjedd i...

Vannet klirer eller demes store framrytninger blekket i innlandets smelta tilbak. Undertrykket...

Progn. Dykt. 11 1899 - 1920. Istidens istid ble knyttet tilbake. Bevegrane til innlandets vike fram...

Etter Nordnorsk kalva opphevarne til innlandets smelta tilbak og fortrengte og kuldestrømer på kysten...

De gamle isbrene har i Sogn og Fjordane fyller av isavrettinger. Dette har skjedd i...

Landens isbreer Landens isbreer har i Sogn og Fjordane fyller av isavrettinger. Dette har skjedd i...

Monnematteer Monnematteer har i Sogn og Fjordane fyller av isavrettinger. Dette har skjedd i...

Bevæsningsværing Bevæsningsværing har i Sogn og Fjordane fyller av isavrettinger. Dette har skjedd i...

Bevæsningsværing Bevæsningsværing har i Sogn og Fjordane fyller av isavrettinger. Dette har skjedd i...

Bevæsningsværing Bevæsningsværing har i Sogn og Fjordane fyller av isavrettinger. Dette har skjedd i...

Bevæsningsværing Bevæsningsværing har i Sogn og Fjordane fyller av isavrettinger. Dette har skjedd i...

Bevæsningsværing Bevæsningsværing har i Sogn og Fjordane fyller av isavrettinger. Dette har skjedd i...

Bevæsningsværing Bevæsningsværing har i Sogn og Fjordane fyller av isavrettinger. Dette har skjedd i...

Bevæsningsværing Bevæsningsværing har i Sogn og Fjordane fyller av isavrettinger. Dette har skjedd i...

Bevæsningsværing Bevæsningsværing har i Sogn og Fjordane fyller av isavrettinger. Dette har skjedd i...

Bevæsningsværing Bevæsningsværing har i Sogn og Fjordane fyller av isavrettinger. Dette har skjedd i...

Bevæsningsværing Bevæsningsværing har i Sogn og Fjordane fyller av isavrettinger. Dette har skjedd i...

Bevæsningsværing Bevæsningsværing har i Sogn og Fjordane fyller av isavrettinger. Dette har skjedd i...

Bevæsningsværing Bevæsningsværing har i Sogn og Fjordane fyller av isavrettinger. Dette har skjedd i...

Bevæsningsværing Bevæsningsværing har i Sogn og Fjordane fyller av isavrettinger. Dette har skjedd i...

Bevæsningsværing Bevæsningsværing har i Sogn og Fjordane fyller av isavrettinger. Dette har skjedd i...

Bevæsningsværing Bevæsningsværing har i Sogn og Fjordane fyller av isavrettinger. Dette har skjedd i...

Bevæsningsværing Bevæsningsværing har i Sogn og Fjordane fyller av isavrettinger. Dette har skjedd i...

Bevæsningsværing Bevæsningsværing har i Sogn og Fjordane fyller av isavrettinger. Dette har skjedd i...

Bevæsningsværing Bevæsningsværing har i Sogn og Fjordane fyller av isavrettinger. Dette har skjedd i...

Bevæsningsværing Bevæsningsværing har i Sogn og Fjordane fyller av isavrettinger. Dette har skjedd i...

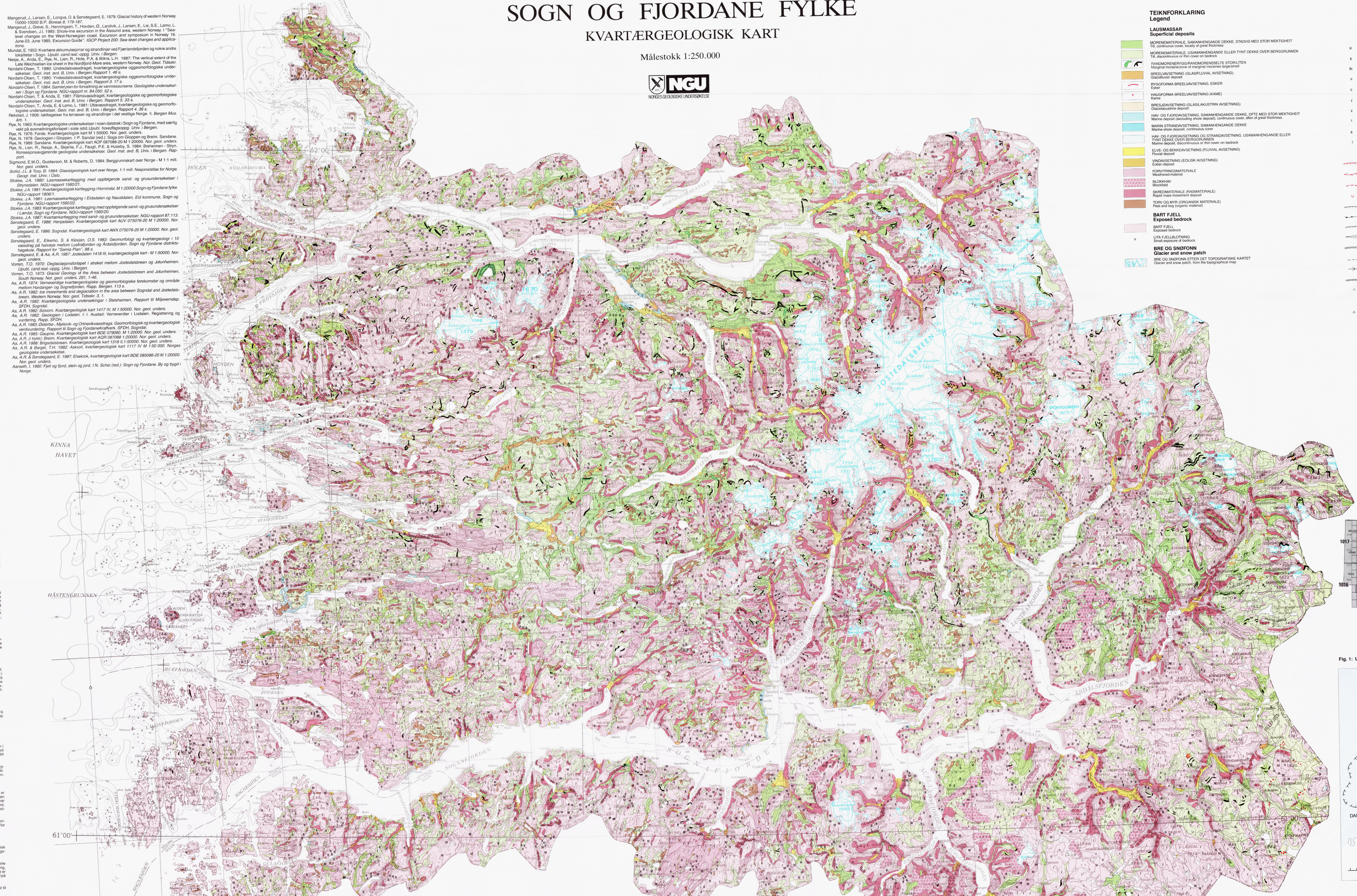
Bevæsningsværing Bevæsningsværing har i Sogn og Fjordane fyller av isavrettinger. Dette har skjedd i...

Bevæsningsværing Bevæsningsværing har i Sogn og Fjordane fyller av isavrettinger. Dette har skjedd i...

Bevæsningsværing Bevæsningsværing har i Sogn og Fjordane fyller av isavrettinger. Dette har skjedd i...

SOGN OG FJORDANE FYLKE KVARTÆRGEOLOGISKE KART

Målestokk 1:250.000



TEKNIKLARING Legend

- LAUMASSAR Sopprullt deposits... BART FJELL Exposed bedrock... BRE OG SNØFONN Glacier and snow patch...

SMA ELLER VANKELEIG AVRENSBARE AVSETNINGAR I OMRADE DOMNERT AV ANDRE LAUMASSAR BART FJELL

- LAUMASSAR Sopprullt deposits... BART FJELL Exposed bedrock... BRE OG SNØFONN Glacier and snow patch...

- OVERFLATEFORMER Surface morphology... STRANDKULLE ETTER PRESENT Sjø... DUNDRIPSJØ... ELVE ELLER BEKKEDEKKEERING... TORV OG MYR (ORGANISKE MATERIALE)...

Kartet er utarbeidet av Norges geologiske undersøkelse og Sogn og Fjordane distrikthøgskule i samarbeid med Sogn og Fjordane fylkeskommune... Kartet er utført i område som er tilgjengelig med OpenStreetMap...

KARTBLADINDELING

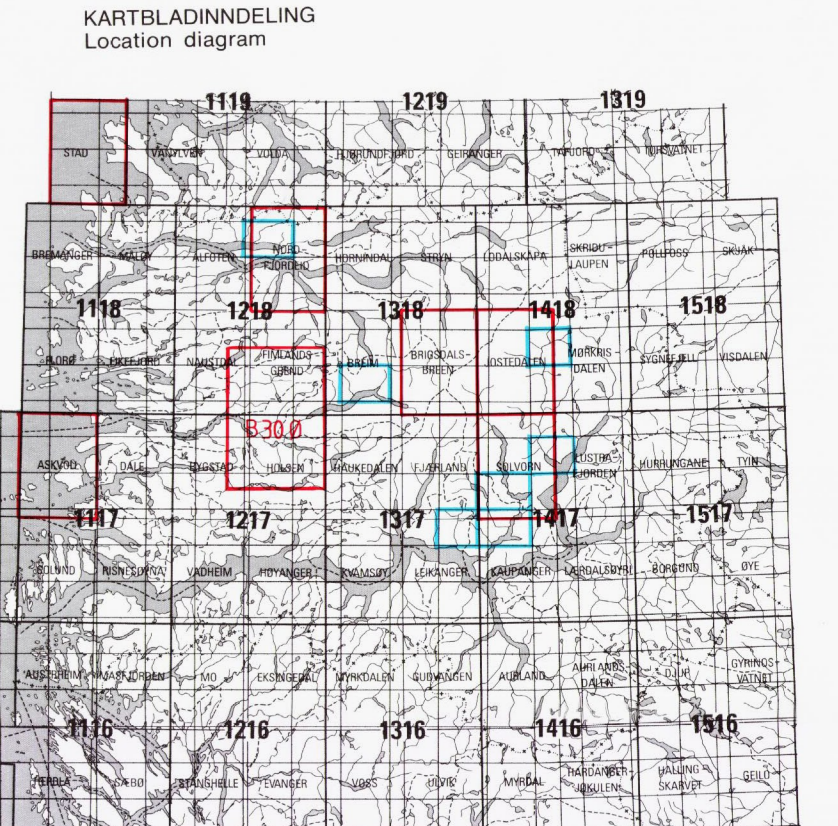


Fig. 1: Utbreiinga av innlandssisen under siste istid (Weichsel).



Fig. 4: Kart over marin grense og landområde som har vore dekt av havet etter siste istid.

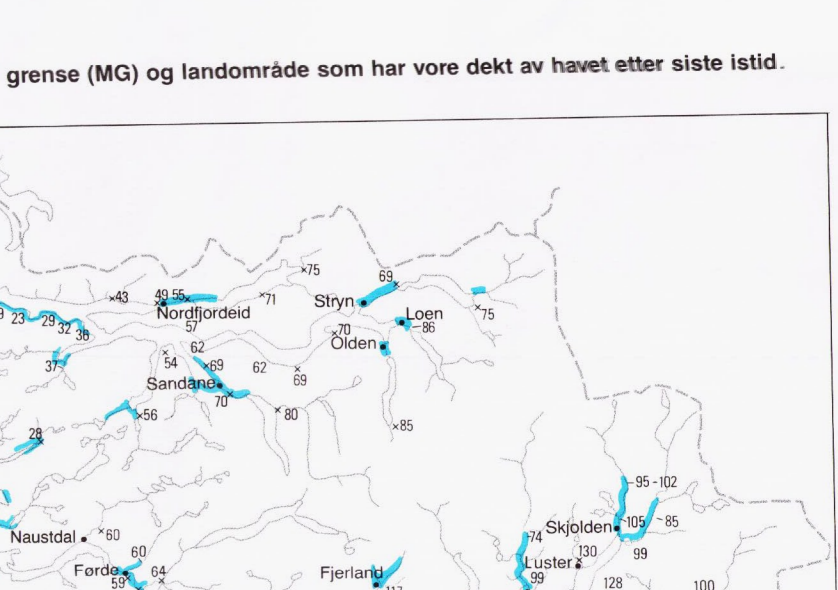


Fig. 5: Strandforyringskurver for Stad (etter Longren m. fl. 1963), Flore (etter Akadal 1986) og Luster (teoretisk).

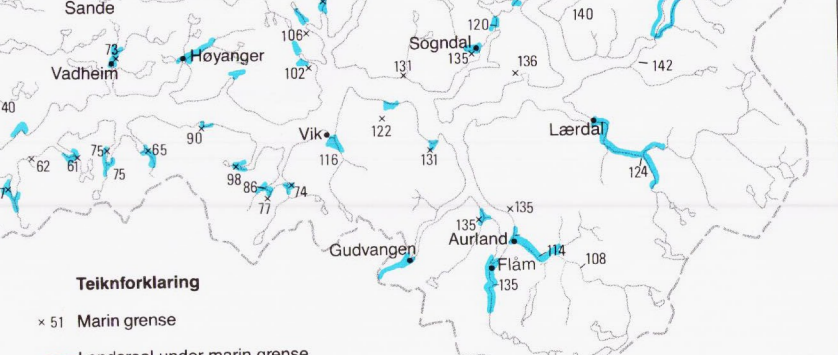


Fig. 7: Lengdeprofil av Nordfjorden med sedimentmengder og typer (etter Giskevedgaard 1983).

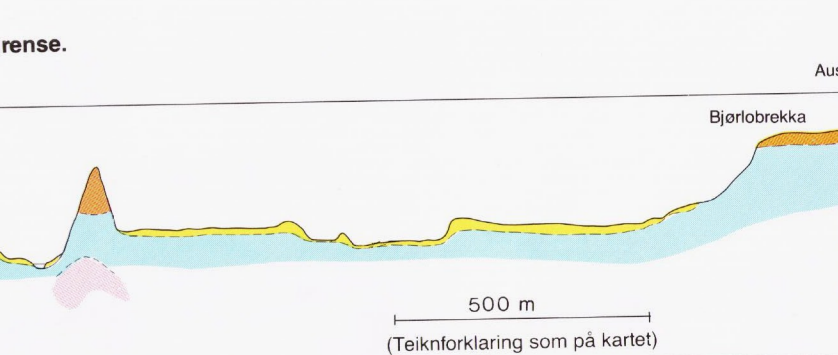


Fig. 8: Lengdeprofil av Eidsdalen. Eksempel på jordartfordeling og dalføre under marin grense.



Fig. 9: Forenkla bergsgrunnskart over Sogn og Fjordane.

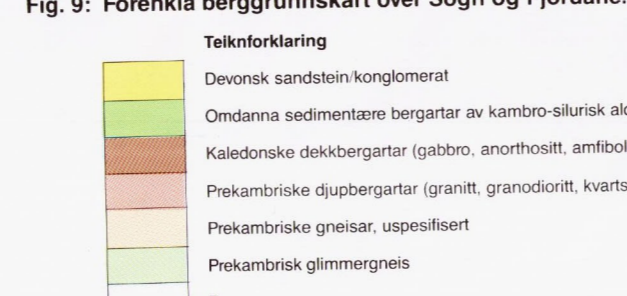


Fig. 6: Registrerte sand- og grusvolum i Sogn og Fjordane fordelt på kommunar.

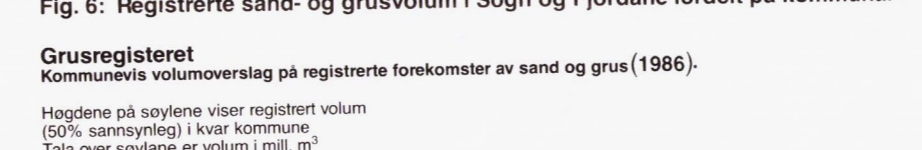


Fig. 2: Utreiinga av innlandssisen og Allotbreen under Nortinnel i yngre dykt.

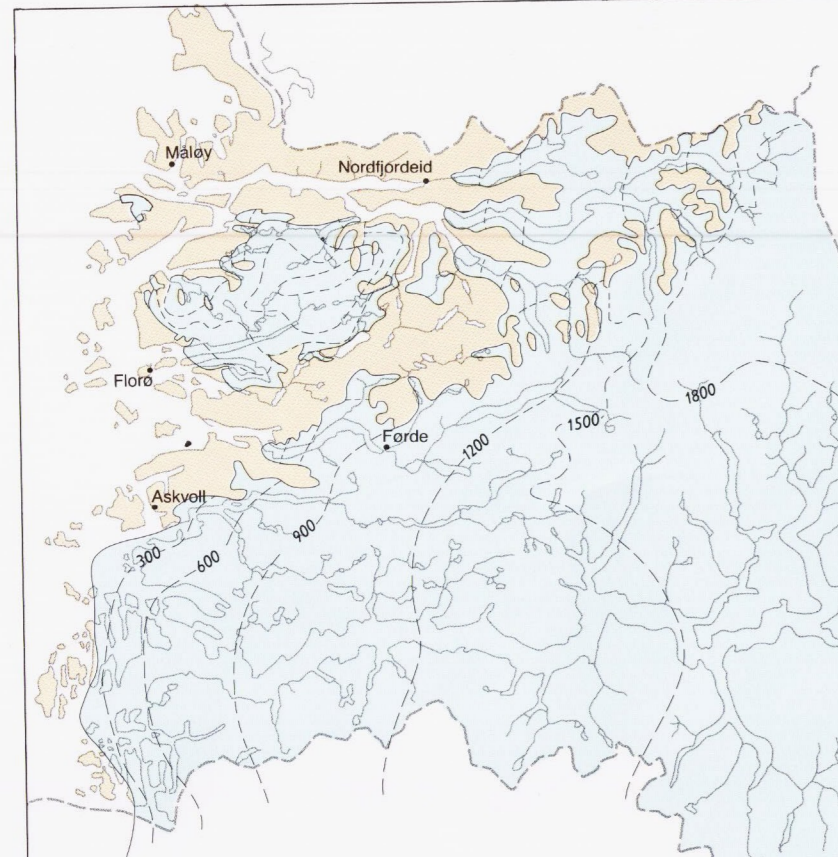


Fig. 3: Utreiinga av innlandssisen og lokale brekkjer i tidleg preobseal.



Fig. 10: Kart over marin grense og landområde som har vore dekt av havet etter siste istid.

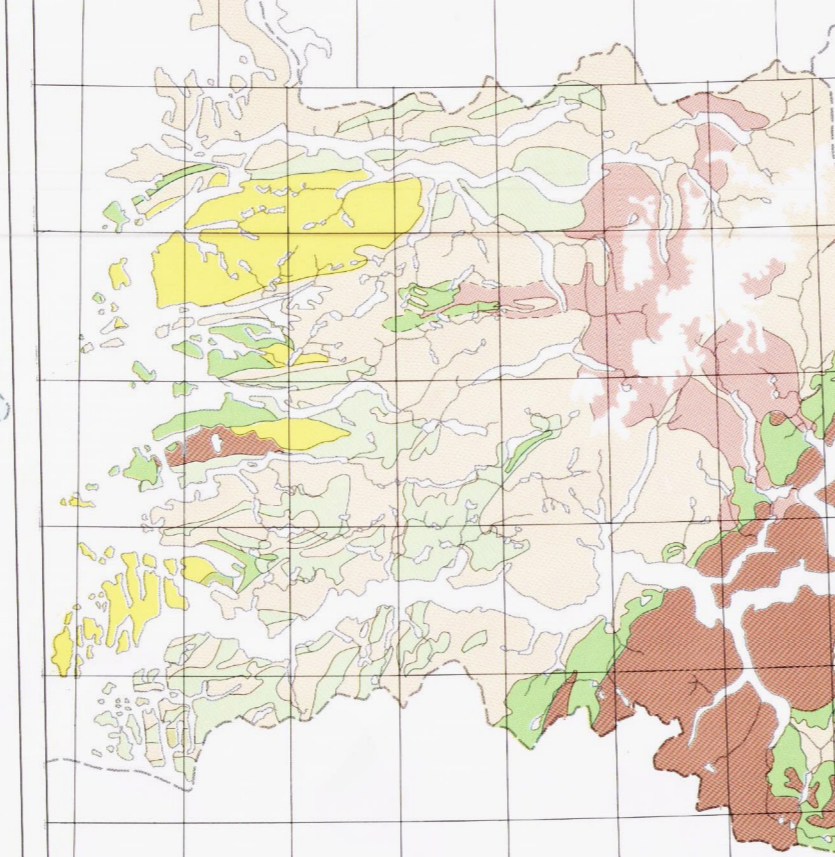


Fig. 11: Kart over marin grense og landområde som har vore dekt av havet etter siste istid.

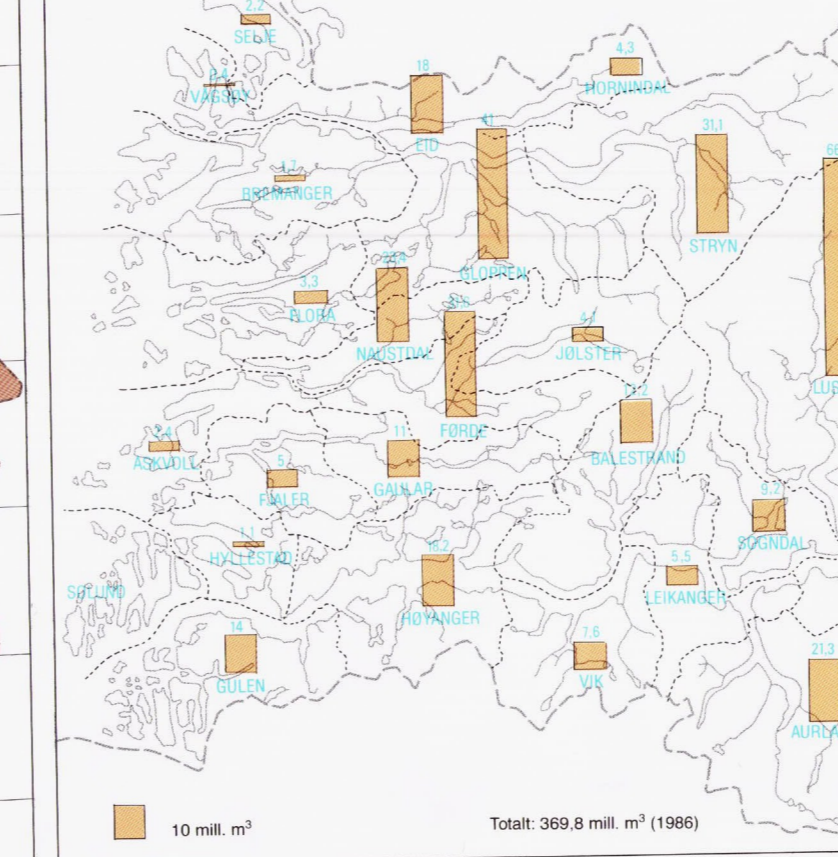


Fig. 7: Lengdeprofil av Nordfjorden med sedimentmengder og typer (etter Giskevedgaard 1983).

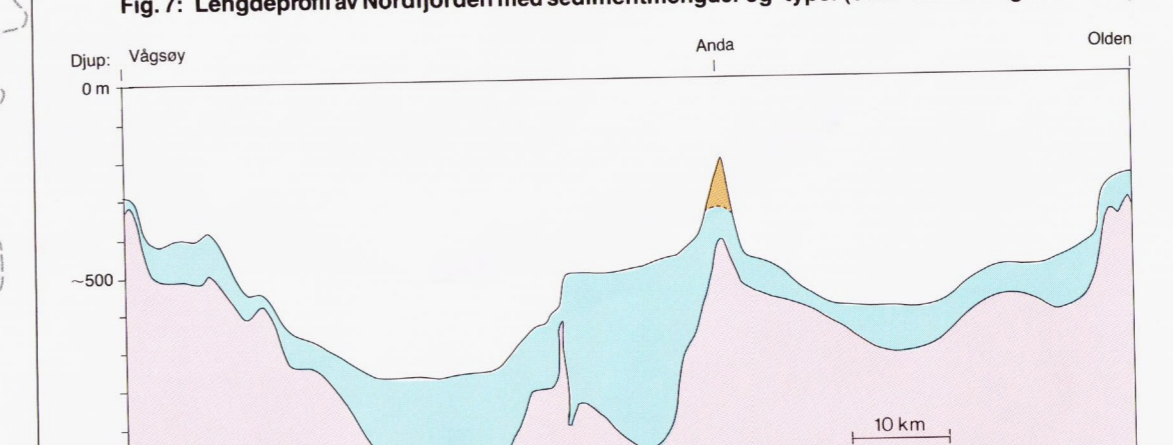


Fig. 8: Lengdeprofil av Eidsdalen. Eksempel på jordartfordeling og dalføre under marin grense.

