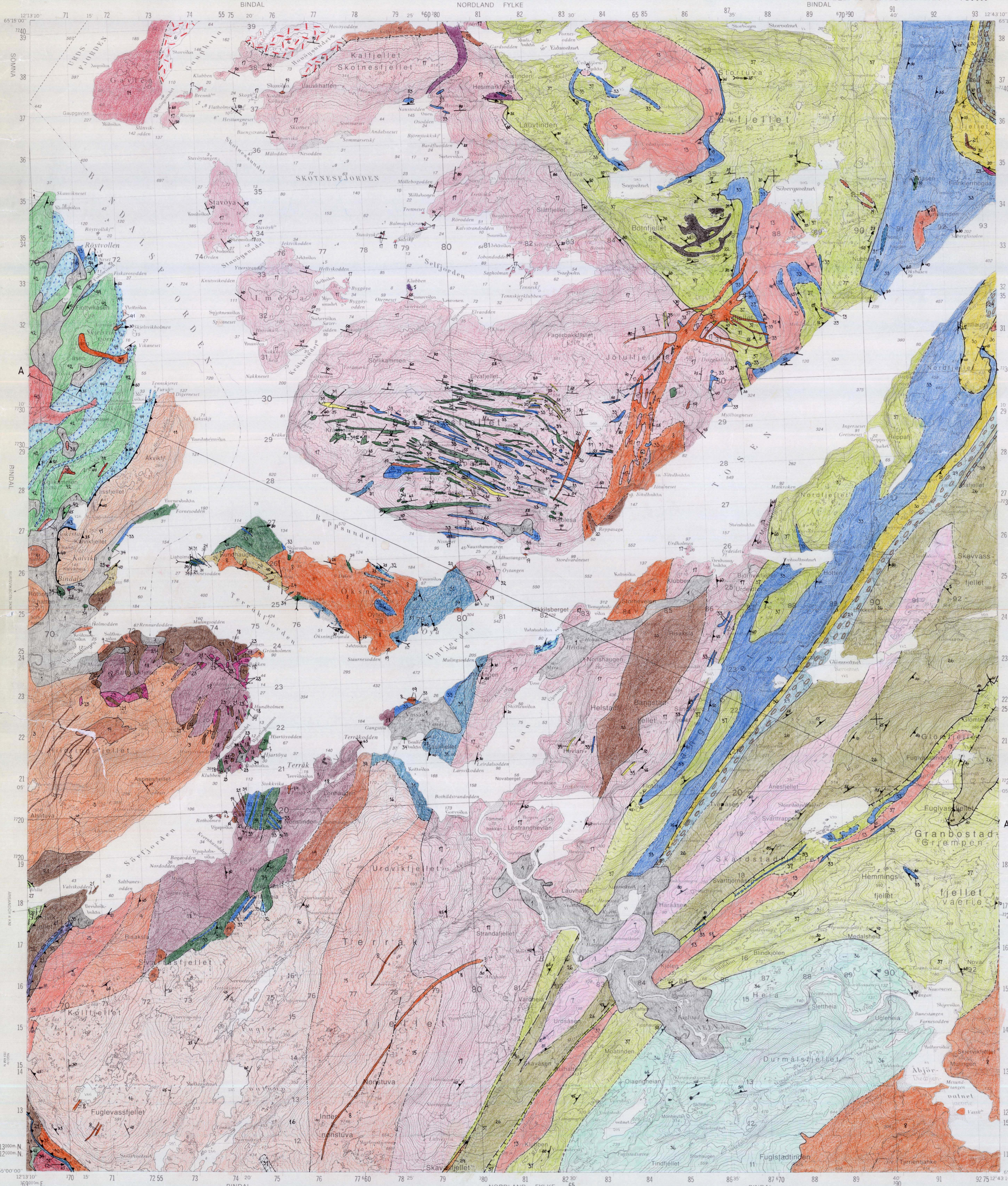


TERRÅK

NORGES GEOLOGISK UNDERSØKELSE

1825 III

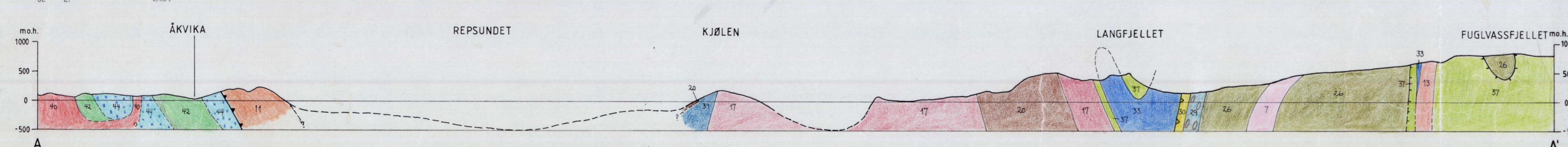
FORELØPIG BERGGRUNNSKART 1:50000



TEGNFORKLARING

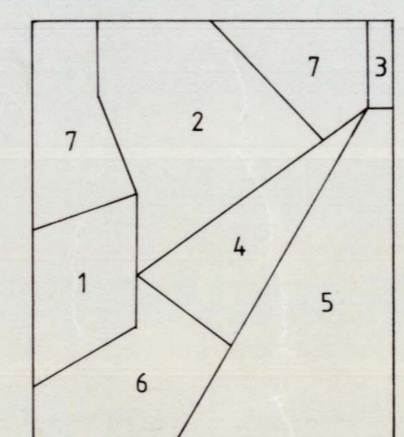
Legende

- KVARTÆRE AVSETNINGER**
Quaternary deposits
- MORENE, MARIN LEIRE OG MYR
Moraine, marine clays and bog
- GANG- OG DYPPBERGARTER (ANTATT YNGRE ENN FRAMSKYVNING AV HELGELANDEKKEKOMPLEKSET)**
Dikes and plutons (assumed younger than thrusting of the Helgeland Nappe Complex)
- BASISKE GANGER**
Basic dikes
- MIDDELSKORNA GRANITT
Medium-grained granite
- HELGELANDEKKEKOMPLEKSET**
Helgeland Nappe Complex
- GANG- OG DYPPBERGARTER AV ANTATT KAMBRISK TIL DEVONSK ALDER**
Dikes and intrusives of assumed Cambrian to Devonian age
- HORNBLENDE-PORFYRISK MONZODORITT
Hornblende-porphyratic monzodiorite
- KENTALENITT (OLVIN-MONZONITT)
Kentalenite (olivine-monzonite)
- ULIKE TYPER DYPPBERGARTER (DIORITT, KVARTSZONONITT, GRANODIORITT OG GRANITT)
Various intrusives (diorite, quartz-monzonite, granodiorite and granite)
- LYS, MIDDELSKORNA, FOLIERT TONALITT (TRONDHEJNITT)
Leucocratic, medium-grained, foliated tonalite (Trondhjemite)
- MIDDELS- TIL FINKORNA 2-GLIMMERGRANITT TIL GRANODIORITT
Medium- to fine-grained 2-mica-granite/granodiorite
- MIDDELS- OG FINKORNA, FOLIERT GRANITT TIL GRANODIORITT
Medium- and fine-grained, foliated granite/granodiorite
- FINKORNA, PROTOMYONITISK GRANITT
Fine-grained, protomylonitic granite
- GROVKORNA, FOLIERT TIL PROTOMYONITISK GRANODIORITT
Coarse-grained, foliated to protomylonitic granodiorite
- PORFYROKLASTISK TIL PROTOMYONITISK GRANODIORITT
Porphyroclastic to protomylonitic granodiorite
- FOLIERT TIL PROTOMYONITISK, PORFYROKLASTISK GRANITT
Foliated to protomylonitic, porphyroclastic granite
- PORFYRISK GRANODIORITT MED MØRKE INKLUSJONER
Porphyritic granodiorite with dark inclusions
- MIDDELSKORNA GRANITT TIL GRANODIORITT, DELVIS PORFYRISK
Medium-grained granite/granodiorite, partly porphyritic
- MIDDELSKORNA GRANODIORITT
Medium-grained granodiorite
- MIDDELSKORNA TONALITT OG GRANODIORITT TIL GRANODIORITT
Medium-grained tonalite/granodiorite
- KVARTZ-MONZONITT OG MONZODORITT
Quartz-monzonite and monzodiorite
- DIORITT
Diorite
- HORNBLENDEGABBRO
Hornblende-gabbro
- METASABBRO, DELVIS LAGDELT
Metagabbro, partly layered
- OLVINGGABBRO
Olivine-gabbro
- ULTRAMAFISKE BERGARTER, DELVIS SERPENTINISERTE
Ultramafic rocks, partly serpentinitized
- OMDANNA SEDIMENTÆRE OG VULKANSKE BERGARTER**
Metasediments and metavolcanic rocks
- GRØNSTEIN, LOKALT MED PUTESTRUKTUR
Greenstone, locally with pillow structure
- PROTOMYONITISK TIL MYLONITISK OMDANNA SEDIMENTÆRE OG GRANITISK BERGARTER
Protomylonitic to mylonitic metasediments and granitic rocks
- VEKSLING HELLØM LYS TIL GRØNLIS METASANDSTEIN, HORNBLENDESKIFER OG KALKSILIKATBERGARTER
Alternating pale to greenish metasediments, hornblende-schist and calc-silicate rocks
- METAGRÅVAKKE, STEDVIS MED KONGLOMERATLINSER
Metagraywacke, locally with lenses of conglomerate
- KALKHOLDIG KONGLOMERAT OG SANDSTEIN MED BOLLER AV MARMOR, METASANDSTEIN, GABBRO, GRØNSTEIN, FINKORNA STØRNINGSBERGARTER OG KISELSTEIN
Calcareous conglomerate and sandstone with clasts of marble, metasediments, gabbro, greenstone, fine-grained eruptive rocks and chert
- MAFISK KONGLOMERAT MED BOLLER AV GABBRO, GRØNSTEIN OG FINKORNA, SURE ERUPTIVBERGARTER
Mafic conglomerate with clasts of gabbro, greenstone and fine-grained, acid eruptive rocks
- METASANDSTEIN; GRÅ TIL MØRK, FINT BANDA, FOLIERT, DELVIS GRANATFØRENDE
Metasediments; grey to dark, finely banded, foliated, partly garnetiferous
- VEKSLING HELLØM MARMOR, KALKSILIKATSKIFER, BIOTITRIK METASANDSTEIN OG GLIMERSKIFER
Alternating marble, calc-silicate rocks, biotite-rich metasediments and mica schist
- KALKSILIKATSKIFER, OFTE MED LINSER AV MARMOR
Calc-silicate schist, often with lenses of marble
- MARMOR, STEDVIS MED KALKSILIKATBÅND
Marble, locally with calc-silicate layers
- GLIMERSKIFER OG LYS GRÅ TIL RUSTEN, SANDIG GLIMERSKIFER
Mica schist and light grey to rusty semi-pelitic schist
- LYS META-ARKOSE MED TYNNE GLIMERSKIFERBÅND
Light metasediments with thin bands of mica schist
- GRØNLIS KALKSILIKATGNEISS
Greenish calc-silicate gneiss
- SILLIMANIT-GRANAT-GLIMMERGNEISS; MIGMATITT, MIGMATITTISK, LOKALT MED LINSER AV MARMOR
Sillimanite-garnet-mica-gneiss; migmatite, migmatitic, locally with lenses of marble
- BERGARTER MED USIKKER ALDER OG TEKTONISK PLOSSERING**
Rocks of uncertain age and tectonic position
- GANG- OG DYPPBERGARTER AV ANTATT KAMBRISK TIL DEVONSK ALDER**
Dikes and intrusives of assumed Cambrian to Devonian age
- GRANITT
Granite
- MIDDELS- TIL FINKORNA TURMALINGRANITT
Medium- to fine-grained tourmaline-granite
- ANATEKTISK GRANITT; LOKALT PORFYRISK, STEDVIS MED OVERGANG TIL ANATEKTISKE METASEDIMENTER
Anatectic granite; partly porphyritic, locally transitional towards anatectic metasediments
- DIORITT OG GABBRO
Diorite and gabbro
- OMDANNA SEDIMENTÆRE BERGARTER**
Metasediments
- GNEIS OG BIOTITRIK GLIMERSKIFER; RUSTEN, DELVIS ANATEKTISK, STEDVIS MED OVERGANG TIL ANATEKTISK GRANITT
Gneiss and biotite-rich schist; rusty, partly anatectic, locally with transition towards anatectic granite
- MARMOR, STEDVIS MED KALKSILIKATBÅND
Marble, locally with layers of calc-silicate schist
- KALKSILIKATSKIFER, OFTE MED LINSER AV MARMOR
Calc-silicate schist, often with lenses of marble
- GEOLOGISKE SYMBOLER**
Geological symbols
- BERGARTSGRENSE, SIKKER/USIKKER/OVERGANGSGRENSE
Lithological contact, certain/uncertain/transitional
- SKYVEGRENSE I UNDERKANT AV HELGELANDEKKEKOMPLEKSET
Thruste below the Helgeland Nappe Complex
- ANTATTE SKYVEGRENSE I HELGELANDEKKEKOMPLEKSET
Inferred thrust in the Helgeland Nappe Complex
- FORKASTNING
Fault
- FOLIASJON I DYPPBERGARTER, PLANETS HELNING ANGITT (30° MOT SV, VERTIKAL, HORIZONTAL)
Foliation in intrusives, angle of dip indicated (30° towards SW, vertical, horizontal)
- FOLIASJON, PLANETS HELNING ANGITT (30° MOT SV, VERTIKAL, HORIZONTAL)
Foliation, angle of dip indicated (30° towards SW, vertical, horizontal)
- FOLDEAKSE (F2/F3), STUPNING ANGITT (30° MOT SV, HORIZONTAL)
Fold axis (F2/F3), plunge indicated (30° towards SW, horizontal)
- F2: / / /
F3: / / /
- LINESJON, STUPNING ANGITT (30° MOT SV, HORIZONTAL)
Lineation, plunge indicated (30° towards SW, horizontal)
- PROFILLINJE
Line of cross section



NGU geol. avd.
KARTARKIVET
Original nr. 008/89.000A
Art. Forvalting, berggr.k.
Levert den 25-1-89
Av Nordgulen, Thorsnes, Humo
Godkjent av

Brennøysund 1725 I	Velfjord 1825 IV	Tosbohn 1825 I
Austra 1725 II	Terråk 1825 III	Majofjellet 1825 II
Foldereid 1724 I	Kongsmyra 1824 IV	Namskjogga 1824 I



- Kartlagt av:
- T. Husmo (1981-82)
 - Ø. Nordgulen (1981-82)
 - T. Thorsnes (1983-84)
 - Ø. Nordgulen (1984)
 - Ø. Nordgulen - T. Thorsnes (1984-87)
 - Ø. Nordgulen (1985)
 - Ø. Nordgulen (1987)

Referanse til kartet: Nordgulen, Ø.; Thorsnes, T. & Husmo, T., 1989
TERRÅK 1825 III, 1:50000 Foreløpig berggrunnskart
Norges geologiske undersøkelse