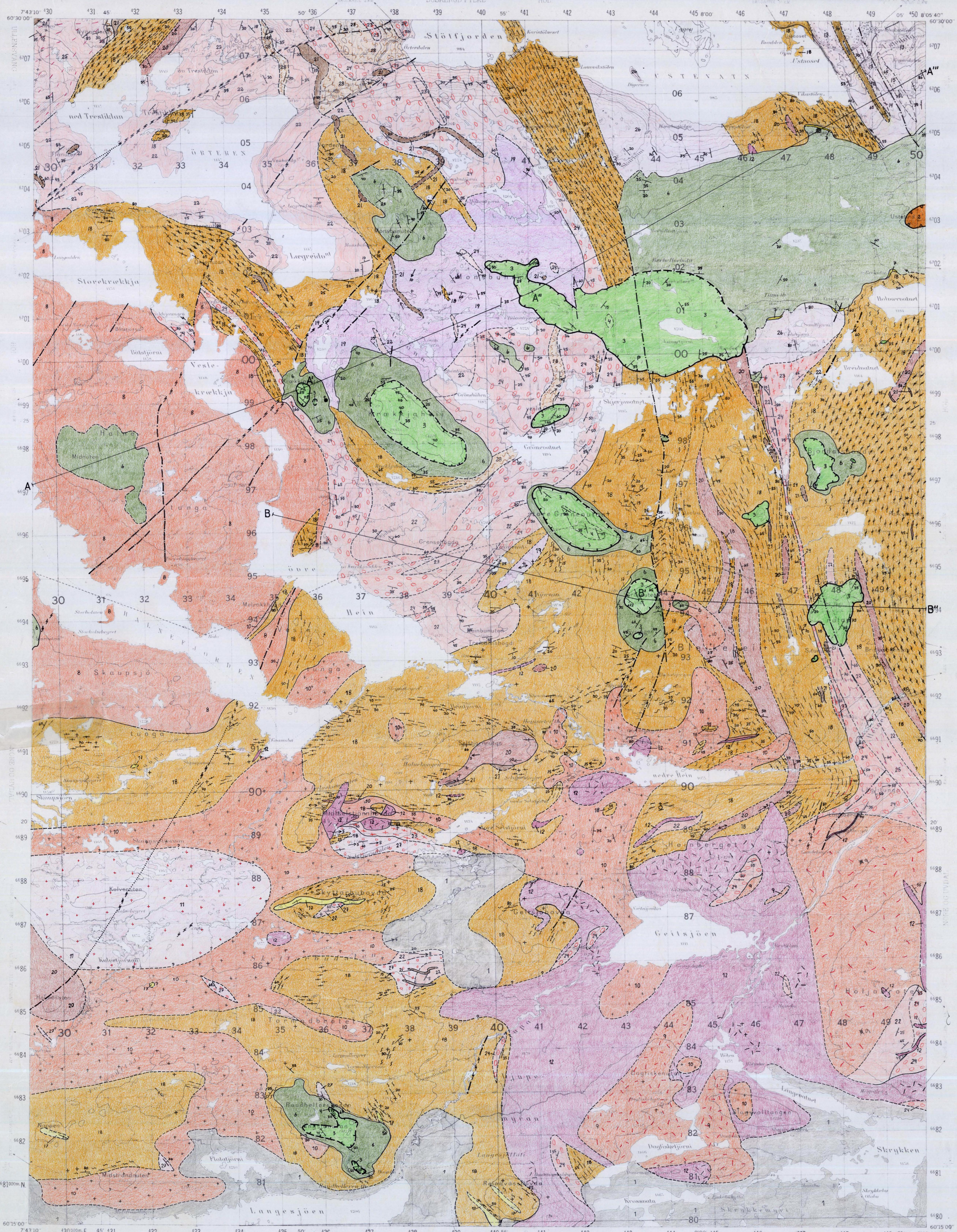


HEIN

NORGES GEOLOGISKE UNDERSØKELSE

1515 IV

FORELØPIG BERGGRUNNKART 1:50 000



TEGNEFORKLARING

LØSJVSETNINGER AV KVARTÆR ALDER

Moræne, grus, sand og myr i større sammenhengende områder

NÆR STEDEGNE OG SKJØVNE BERGARTER

OMDANNEDE PREKAMBRISKE BERGARTER, OVERSKJØVET UNDER DEN KALEDONISKE FJELLKJEDEDANNELSEN
Gneiser, ikke trindelt

SEDIMENTÆRE BERGARTER FRA PREKAMBRISK OG KAMBROSILURISK TID, DEFORMERT OG OMDANNET UNDER DEN KALEDONISKE FJELLKJEDEDANNELSEN
Kvartefyllitt, fyllitt og asktaker, gråblå til grønn
Klarttaker, grønn, finbåndet (omdannet tuff/tuffitt)
Kalkspatmarmer; gråbrun til gråblå, båndet

STEDEGNE BERGARTER

LITE OMDANNEDE SEDIMENTÆRE BERGARTER FRA KAMBRO-ORDOVICISK TID
Mørk fyllitt, delvis granittiferende
Basalkonglomerat med små baller, overvelende av kvartett

GRUNNFJELL, DYPBERGARTER OG OMDANNEDE BERGARTER FRA PREKAMBRISK (PROTEROZOISK) TID

DYPBERGARTER: LITE OMDANNET, CA. 800 MILL. ÅR GAMLE

110 Blottitgranitt med fenokrytaller av feltspat, grovkornet, Hølnegrannitt

115 Blottitgranitt til kvartamzonitt, middels- til grovkornet, Halvbrøtgranitt

116 Lys granitt; hvit til rosa, fin- til middelskornet, stedvis pegmatittisk / Samme bergart med gneisinnestøtninger

117 Grå gneisgranitt, fin- til middelskornet

118 Søne rik på ganger av lys pegmatitt og apitt

119 Blottitkvartamzonitt til blottitgranitt, grønn, stedvis tett til finkornet, stedvis med fenokrytaller av blottitt og plaguoklas / Samme bergart middels- til grovkornet

SENPROTEROZOISKE OVERFLATEBERGARTER TILHØRENDE TELEMARKEVERGRUPPEN

120 Kvartett og omdannet arkose, middelskornet

121 Konglomerat (agglomerat?) med varert ballmateriale

122 Kvartefeltspatgneis (omdannet sur dagbergart?)

123 Amfibolitt (omdannet basisk dagbergart?) med søne av kalkspatmarmer

GNEISER, ANTATT OMDANNEDE OVERFLATEBERGARTER

124 Stammerførende kvartett; middels- til grovkornet

125 Finkornet gneis, ikke trindelt

126 Stammerførende granittisk til kvartamzonittisk gneis, lys finkornet, antatt omdannet sur dagbergart

127 Lys, finkornet gneis med amfibol, dele som store porfyroblaster

128 Blottitt- og/eller amfibolgneis; amfibolitt til dels mørk, finkornet, antatt omdannet intermediet til basisk dagbergart

129 Uensartet gneis, finkornet, båndet, kvarts-feltspatrike lag vekslende med blottitt- og/eller amfiboltrike lag, antatt omdannet dagbergart

DYPBERGARTER, DELVIS FOLIERT, DANNET OMTRENT SAMTIDIG MED OVERFLATEGNEISENE

130 Lys tonalitt til kvartamzonitt; fin- til middelskornet, hornblendeførende

131 Folert hornblendegranitt, middelskornet, stedvis med blottitt og kvarts

132 Omdannet gabbro og blottittamfibolitt, middels- til grovkornet, stedvis med bevart orittisk tekstur

DYPBERGARTER, FOLIERT, DANNER DELVIS UNDERLAGET TIL OVERFLATEGNEISENE

133 Rosa blottitgranittgneis, middelskornet

134 Hvit granittgneis, finkornet

135 Øye- og flasergneis, folert, porfyrisk granodoritt med grunnmasse rik på blottitt, stedvis hornblende

136 Blottitgranodoritt- til kvartamzonittgneis, stedvis med hornblende, middelskornet

GNEISER AV USIKKER OPPRINNELSE

137 Lys granittisk gneis; kvartsfeltspatgneis i en blottittrik grunnmasse; dels øyegneis og flasergneis

138 Lys øyegneis med granittisk sammensetning; antaglig omdannet porfyrgranitt

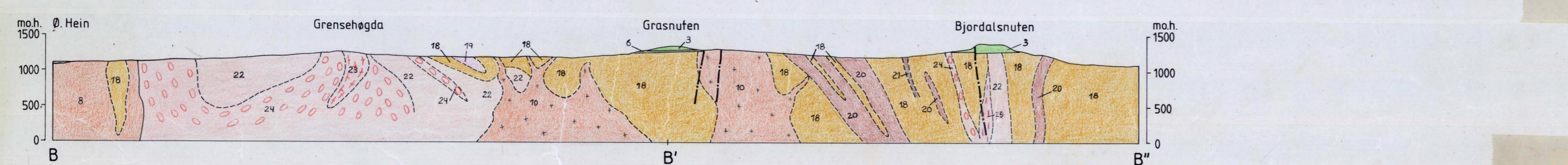
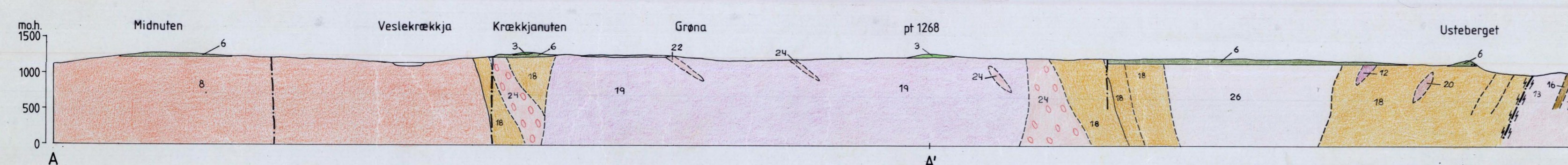
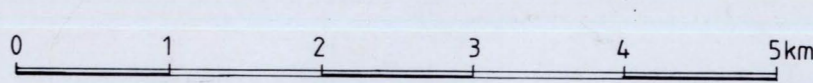
139 Mg-alittisk gneis av varierende sammensetning; mange steder med mørk paleosom

GEOLOGISKE SYMBOLER

- ?--- Bergartegrense, sukker/usukker/særlig usukker
- Skyvegrense for Ustetndklippen
- Skyvegrense innenfor og langs basen av de omdannede sedimentære bergarter, sukker/usukker
- Sprekk/forkastning, sukker/usukker
- Deformasjon/knusningsone med mylonitt og kataklasitt, sukker/usukker
- Planstruktur (foltasjon, lagdeling, bånding) med planets helning angitt, (40° mot øst, loddrøtt=90°)
- Tektontak foltasjon i knusningsone, loddrøtt
- Linjestructur med stupning angitt, (40° mot øst, horisontal)
- Linjestructur på planstruktur
- Foldeakse med stupning angitt (30° mot øst)
- Profilulling
- Fosetter
- Skjær av blyglans og sunkblende
- Molybdenglans (observasjon)

Kartlagt av M.Heim og T.Thyrsted og følgende medarbeidere:
K.Lyng, J.Ragnhildstveit, E.M.O.Sigmond og M.Yrstadahl
Kartlagt i årene 1982-87
Sammenstilt av M.Heim og T.Thyrsted. Sammenstillingen avsluttet høsten 1988

Referanse til kartet: Heim M. og Thyrsted T., 1989
HEIN berggrunnkart 1515 IV, 1:50 000, foreløpig utgave
Norges geologiske undersøkelse



1416 II	1516 III	1516 II
1415 I	1515 IV	1515 I
1415 II	1515 III	1515 II

NGU geol. avd.
KARTARKIVET
Original nr. 04/189.000A
Art. Foral. utg. berggr. k.
Levert den 6. 12. 89
Av Heim & Thyrsted
Godkjendt av _____