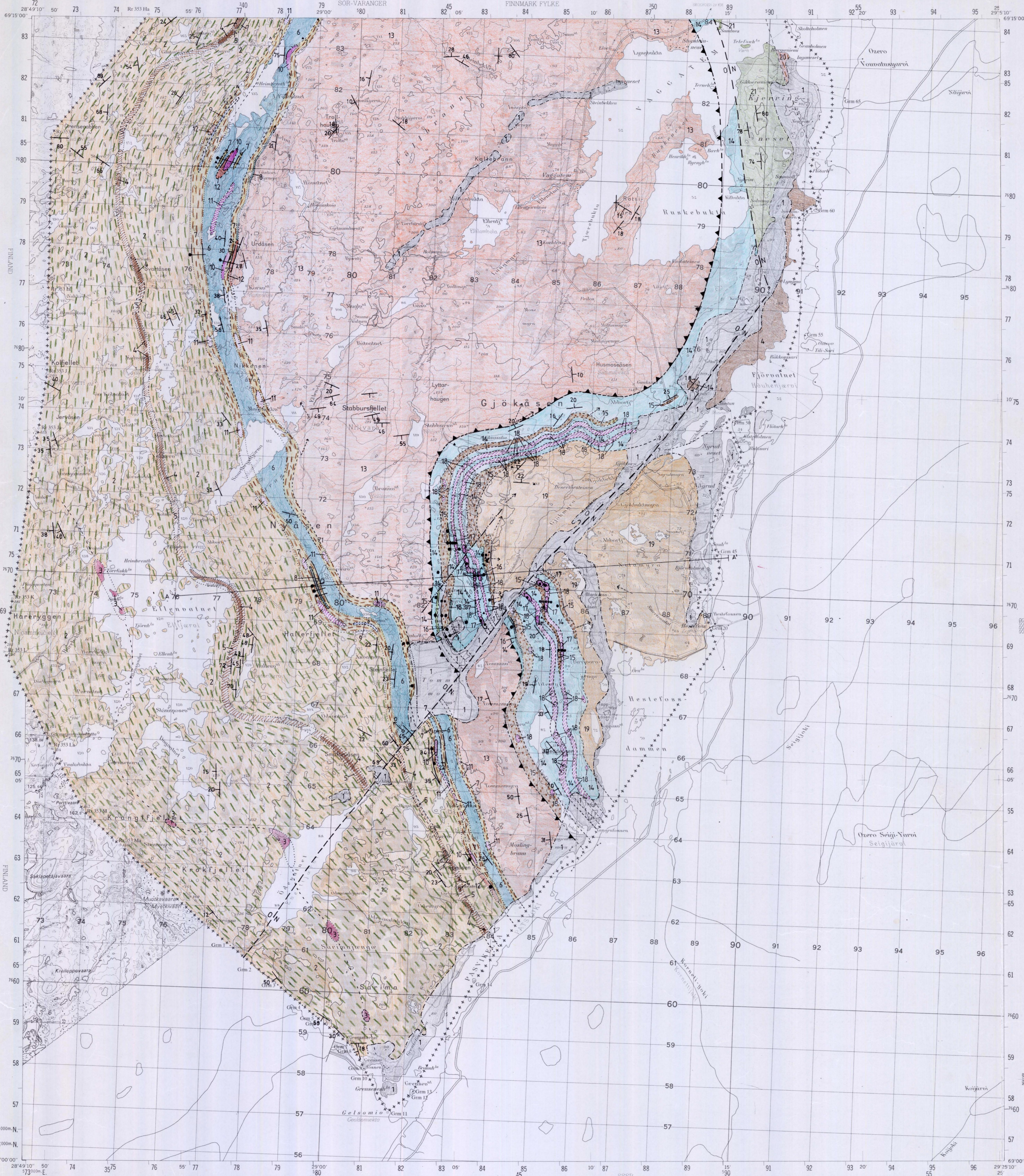


# KROKFJELLET

NORGES GEOLOGISKE UNDERSØKELSE

2333 II

FORELØPIG BERGRUNNSKART 1:5000



## TEGNFORKLARING

### KVARTÆRAVSETNINGER

Glasfluviale avsetninger, strandavsetninger  
 OMDANNED E BERGARTER AV ANTATT ARKEISK ALDER

### ELLENVATNGRUPPEN

ØDEVATNSGNEISEN  
 Glimmergneiser, uendelte  
 Olluvngabbro, mulgens syngenetisk lagegang

MUSTAVARAFORMASJONEN  
 Amfibolitt i bløtning eller geofysisk tolket  
 Antatt amfibolittnivå, geofysisk tolket

FØLLVATNFORMASJONEN  
 Glimmerskifer, glimmergneis  
 Amfibolitt, grønnstein

Peridotitt  
 Magnetisk anomalit tolket som peridotitt  
 Pyroxenitt, gabbro

VASSATEMGNEISEN  
 Granittiske gneiser

NYRUDGRUPPEN  
 GJØKVATNFORMASJONEN  
 Glimmerskifer og glimmergneis

Amfibolitt, grønnstein  
 Grafitt-glimmerskifer

Peridotitt  
 Geofysisk tolket peridotittnivå

BLANKVATNSGNEISEN  
 Grå båndet gneis, massiv granittisk gneis

KOBBFOSSGRUPPEN  
 STEINSTRYKFORMASJONEN  
 Hornblendegneis

HAUGEFORMASJONEN  
 Glimmerskifer / gneis

### GEOLOGISKE SYMBOLER

- Bergartsgrense, nærbløtt
- Bergartsgrense, tolket
- Bergartsgrense, geofysisk tolket
- Grense for større områder med kvartære avsetninger (overdekket)
- Geofysisk anomalit brukt i tolkning
- Forkastning (O=relativbevegelse opp, N=relativbevegelse ned)
- Forkastning, geofysisk tolket
- Skyveforkastning, tolket
- Benkning i massiv bergart, stupningsvinkel angitt
- Faldekasse, stupningsvinkel angitt
- Bergartsblokk av særlig interesse for berggrunnskartlegging
- Entsmensalisert blokk av særlig interesse for matlæting
- Istransportretning
- Borhull vertikale, skrå borhull med retningsangivelse
- Profilullnse

Geologisk kartlagt på flyfoto i målestokkene 1:20 000 og 1:10 000 og nye topografiske kart i målestokk 1:50 000  
 Kartleggingen utført av B.Lleuigh 1976-1987 med noe bidrag fra A/S Sulfidmalme kartleggingsgruppe 1979-80 (E.Kneivik, B.Lleuigh, Ø.Eikeflet). I tillegg er det brukt data fra kjerneboringer og geofysiske målinger i perioden 1976-1981. For de perifere gneisområdene er det benyttet materiale fra A/S Sydvaranger og prof. J.A.Bugges kartleggingsgruppe 1960-65 (O.Jesang m.fl.)  
 Kvartære avsetninger etter: Carlsen, Solli & Vatvedt, Kvartærgeologisk kart, Pasvik 1985.  
 Sammenstilt av Bjarne Lleuigh 1987-88, sammenstilling og renetegning avsluttet jan. 1988.  
 Redigert av A.Stadlocka 1988

Referanse til dette kartet: Lleuigh, Bjarne 1988  
 KROKFJELLET berggrunnskart 2333 2, 1:50 000, foreløpig utgave  
 Norges geologiske undersøkelse

2333 I	2433 IV
2333 II	

PREKAMBRIUM	
METRISK ALDER	GEOL. ALDER
2500	3500
2000	3000
1500	2500
1000	2000
500	1500
0	1000
PRISKOIKUM	

NGU geol. avd.  
 KARTARKIVET  
 Original nr. 22188.000.A  
 Art. *Forsk. utg. karto. 1988*  
 Levert den *21.11.88*  
 Av *Bjarne Lleuigh*  
 Godkjent av \_\_\_\_\_

