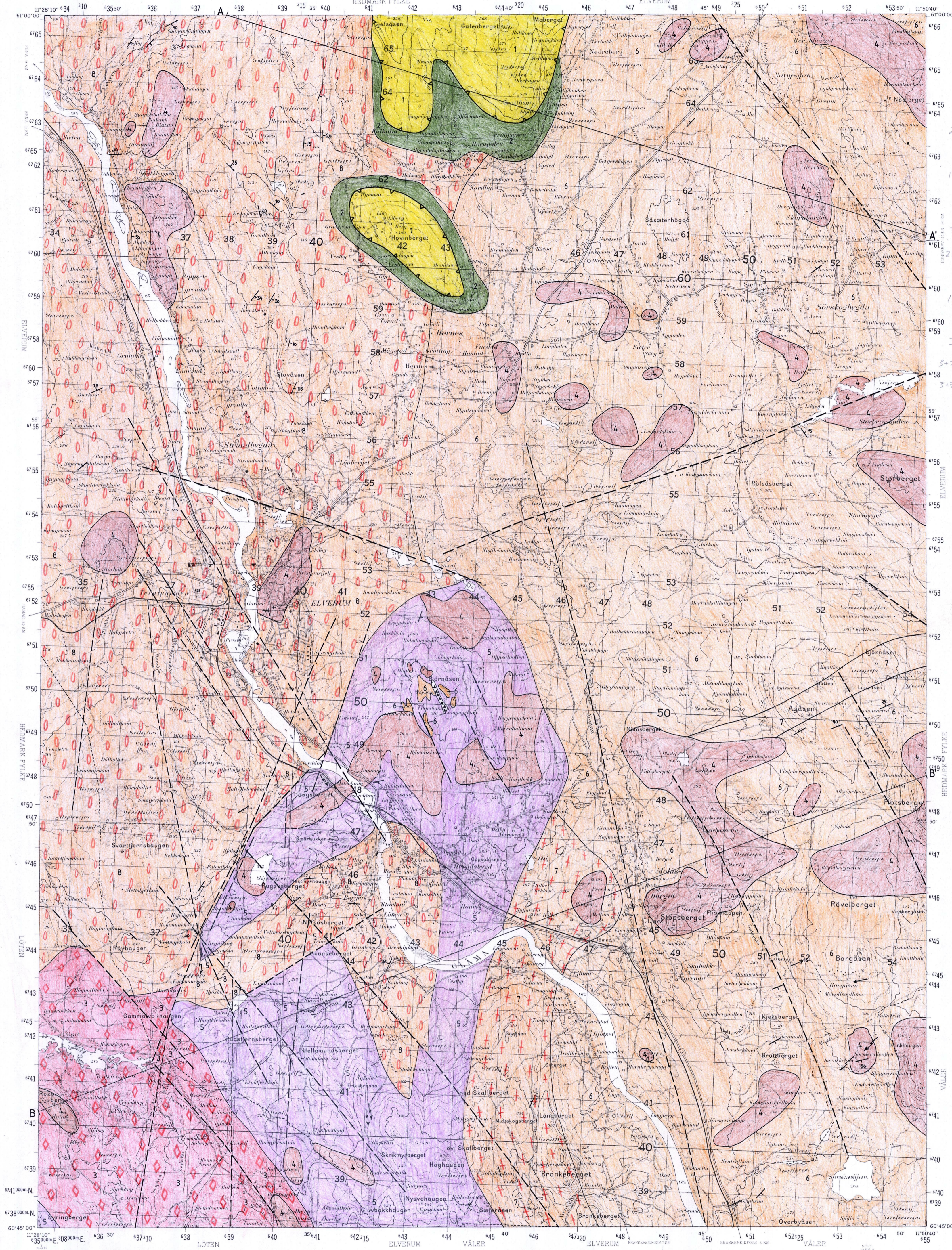


ELVERUM

NORGES GEOLOGISKE UNDERSØKELSE

2016 IV

FORELØPIG BERGGRUNNSKART 1:50000



TEGNFORKLARING

Overskjønne bergarter av senproterozoisk alder

- 1 Kvartssandstein
- 2 Stedegne kambro-ordoviciske bergarter
- 3 Sandstein og leirsiefer
- 4 Stedegne prekambriske bergarter
- 5 Dypbergarter
- 6 Øygranitt
- 7 Hyperitt og gabbro
- 8 Dagbergarter
- 9 Rhyolitt, kvartsporfyrr med lag av ignimbritt
- 10 Omdannede bergarter
- 11 Fin til middelskornet granittisk gneis
- 12 Middelskornet til grovkornet granittisk gneis
- 13 Granittisk øygneis

- Bergartsgrense
- Forkastning
- ▲ Skyvegrensse for Osendecket
- ↗ Vertikal foliasjon
- ↘ Lineasjon
- ↘ Foliasjonens strøketretning med fall
- ▲▲▲▲ Vulkansk eksplosjonsbreksje
- ↘ Rivningsbreksje

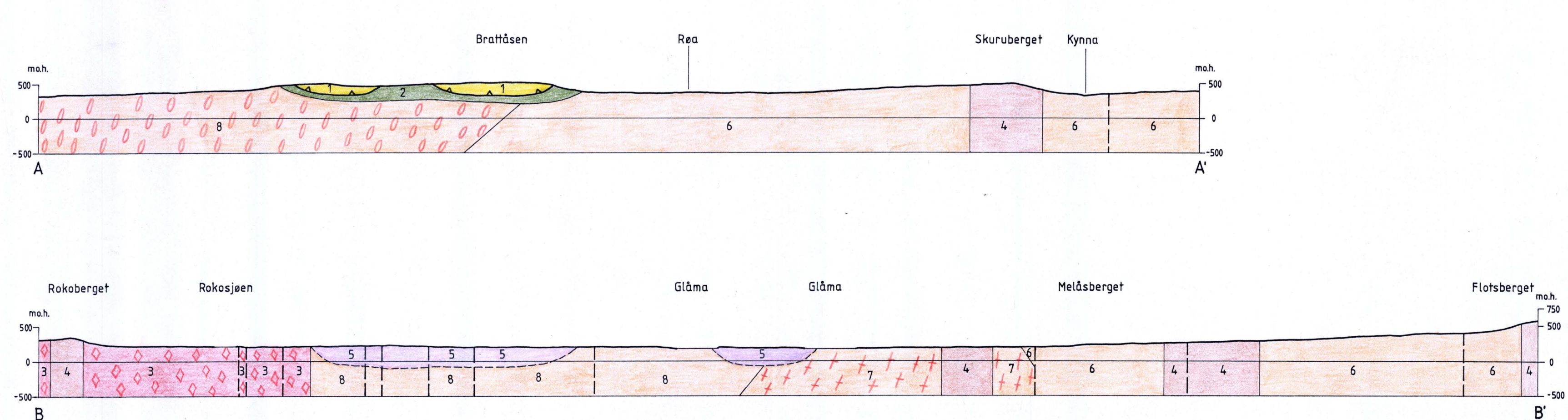
1917 II	2017 III	2017 II
1916 I	2016 IV	2016 I
1916 II	2016 III	2016 II



Kartlagt av Øyvind Gvein, Jens Hysingjord, Harald Skålvoll og Thor Sverdrup 1962-70. Sammenstilt ved NGU av Harald Skålvoll 1987.

Referanse til kartet: Skålvoll, H. 1988
ELVERUM 2016 IV, foreløpig berggrunnskart 1:50000
Norges geologiske undersøkelse

Kartet er ikke gjennomgått av NGUs kartredaksjon



NGU geol. avd.
KARTARKIVET
Original nr. 016/88.00A
Art. Foreløpig berggrunnskart
Levert den
Av Skålvoll, H.
Godkjendt av