



TEGNFORKLARING

DYPBERGARTER AV ANTATT TIDLIGPROTEROZOISK ALDER

LAVVAI'VI GRANITT

Granitt og granodoritt, blottiførende, lys til rødlig, middelskornet, lokalt pegmatittisk. Homogen, massiv til svakt foliert. Intrusjonsalder 1721±40m.y. 1)

KAUTOKEINO GRØNNSTEINSELBETET

OMDANNEDE VULKANSKE OG SEDIMENTÆRE BERGARTER AV TIDLIGPROTEROZOISK ALDER (ANTATT AVSETNINGSALDER 2000-2500M.Y.)

AV'ZIFORMASJONEN

Ambiolitt, funkornet, båndet til lagdelt eller homogen. Antatt omdannet tuff og tuffitt. MASIFORMASJONEN

5

Kvartett, hvit til rosa, laminert til massiv. Lokalt med skråsøkk.

6

Blottiskifer og -gneis, middelskornet, homogen. Lokalt corderittførende. Lokalt forekomster av intraformasjonelle konglomerater. Antatt omdannede arkoske sedimenter. Ambiolitt, grov til middelskornet, lokalt ofittisk tekstur. Antatt omdannet gabbro. Ambiolitt, fin- til middelskornet, homogen eller båndet. I vest lys grønnlig og med pyroklastiske fragmenter av samme sammensetning som grunnmassen. Basaltisk komatittisk sammensetning.

KARASJOK GRØNNSTEINSELBETET

OMDANNEDE VULKANSKE OG SEDIMENTÆRE BERGARTER AV TIDLIGPROTEROZOISK ALDER (ANTATT AVSETNINGSALDER 2000-2500M.Y.)

GÅL'LEBAIKEFORMASJONEN (TILSVARER AV'ZIFORMASJONEN?)

8

Ambiolitt, udfiferensert. SKUV'VANVARRIFORMASJONEN (TILSVARER MASIFORMASJONEN) Kvartett, kvartglummerskifer og feltspatruke glummerskifer

JER'GUL GNEISKOMPLEKSET

OMDANNEDE DYPBERGARTER AV ARKEISK ALDER (>2500M.Y.)

AKKANASVARRI GNEIS

Gneis, tonalittisk til trondjemittisk sammensetning, blottiførende. Lys grå, homogen, middelskornet, foliert, ofte med små feltspatryne. GUKKESJAV'RI GNEIS

10

Gneis, trondjemittisk til tonalittisk sammensetning, blott- og hornblendeførende. Hvit, homogen, middelskornet, foliert. Ofte merke aggregater av mafiske mineraler. Ambiolittlinser forekommer også.

11

Gneis, tonalittisk til granodorittisk sammensetning, blottiførende.

BIS'SUVARRI GNEIS (TILSVARER BIENNARDAVI GNEIS?)

Gneis, tonalittisk til granodorittisk sammensetning, blott- og hornblendeførende. Hvit, homogen eller oftest båndet, fin- til middelskornet.

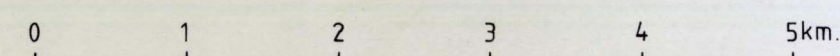
GEOLOGISKE SYMBOLER

- Bergartsgrense, blottet eller nærbliottet
- Bergartsgrense, ekstrapolert eller tolket ved hjelp av flyfoto eller på grunnlag av topografi
- Lagflate, helning angitt: 45°
- Fallasjon, mineralorientering eller mineralogisk bånding. Planets helning angitt, 45°, vertikal=90°, horisontal
- Skulfringetsplan, sent dannet. Helning angitt 45°
- Foldedakke for åpen bøyingsfold. Slutning angitt: 45°
- Blotning eller godt blottet område

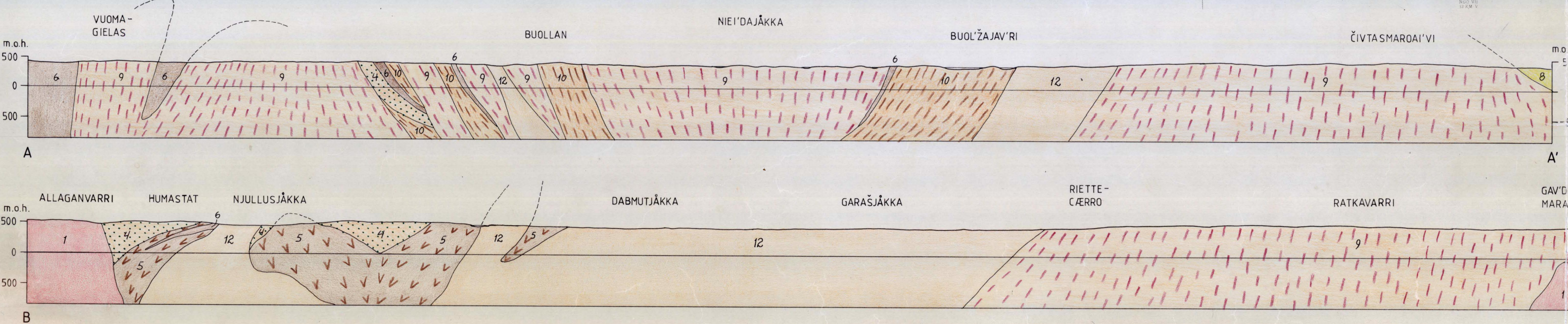
Kartlagt av E.G. Haldemann og V.H. Wuik, Sulfidalm A/S 1965-66, og K.I. Olsen, E. Rundbrøde og F. Teusen, Prospektering A/S 1981, 1985, 1985. Sammenstilt av K.I. Olsen, Prospektering A/S, desember 1985. Redigert ved NGU av A.Sollu.

Referanse til kartet: K.I. Olsen 1987 NIE'DAVARRI 1932 I - Foreløpig berggrunnskart - M 1:50 000 Norges geologiske undersøkelse

1) Rb-Sr datering, hel bergart. Referanse: Olsen, K.I. & Nilsen, K.S. 1985: Geology of the Kautokeino Greenstone Belt. NGU 405, 151-160.



1933 III	1933 II	2033 III
1932 IV	1932 I	2032 IV
1932 III	1932 II	2032 III



NGU geol. avd.
 KARTARKIVET
 Original nr 020/82.000
 Art. Ford. utg. berggr. kart
 Levert den 08.11.87
 Av J. J. Olsen
 Godkjendt av