

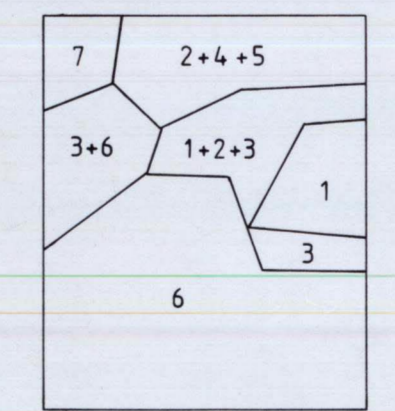
- 1 25
- 2 17/1 Kalkkrak skifer, med tykke lag av uren metakalkstein
- 3 5 Grå tll grønngrå fyllitt
- 4 14/8 Kvarteraskifer, tyrbåndet kvartstitt (chert?) og svartfyllitt i vekslng
- 5 11 Metakalkstein
- 6 19 Polymikt metakonglomerat, tll dels gruskonglomerat
- 7 20/21 Grønnstein, grønnskifer, stedsvis tll dels amfibolittisert
- 8 4 Rhyodacittisk tuff
- 9 17/2 Hornblendeskifer, delvis garbenskifer
- 10 3 GJERSVIKDEKKET (Omdannede sedimentære, vulkanske og dyppergarter av antatt ordovicisk alder)
- 11 22 DYPBERGARTER
- 12 8 Kvarterandert tll trondhjæmt, tll dels sterkt omdannet
- 13 22 Metagabbro, funkornet
- 14 12 LIMINGRUPPEN
- 15 21/2 Metasandstein/arkose, metakonglomerat, vanligvis kalkrutt; lag med kalkglummerskifer og botittfyllitt
- 16 15 GJERSVIKGRUPPEN
- 17 20/2 Amfibolitt, amfibolruk grønnstein, noe kalkruk mot sørvest
- 18 20 Mørk båndet grønnstein med noen tufflag, tll dels med kalkruk grønnskifer i øst
- 19 20 Lysgrønn, massiv grønnstein, stedsvis med brungrønn stilpemelangrønnstein
- 20 16 Kvarterakotofyr, dacitt-tuff
- 21 11 Grønnskifer, sur tuff, tuffitt, kalkfyllitt og graffittfyllitt i vekslng, tll dels med porfyrbloster av hornblende (Funnbormasjon)
- 22 18 Metakalkstein
- 23 19 GULADEKKET (Omdannede sedimentære, vulkanske og dyppergarter av antatt kambrisk tll tll ordovicisk alder)
- 24 22 DYPBERGARTER
- 25 14/8 Trondhjæmt, foliert
- 26 11 GULAGRUPPEN
- 27 20/1 Graffittisk granatglummerskifer, stedsvis med hornblende
- 28 21 19/16 Sulfidruk graffittskifer
- 29 22 Kalkruk hornblende-granatglummerskifer, tll dels kalkskifer
- 30 25 14/18 Tyrbåndet kvartstitt og grå granatglummerskifer, kvartstiskifer
- 31 24 Granatglummerskifer, stedsvis med staurolitt og/eller hornblende, sjelden med kyanitt, og tll dels med kulsprengning (sulfidruk forvling)
- 32 19 Amfibolitt, med noen tykke lag av granatglummerskifer
- 33 19 SKJØTINGDEKKET (Omdannede sedimentære og vulkanske bergarter av antatt prekambrisk tll kambrisk alder)
- 34 21 Amfibolitt, med lag av granatglummerskifer; tll dels sterkt deformert og mylonittisert nær skyvesoner
- 35 12 Granatglummerskifer, stedsvis med kyanitt; amfibolittlag og/eller tilstede
- 36 28 19/2 Hornblende-granatglummerskifer, garbenskifer
- 37 29 Lys kalkskalkgneis
- 38 30 Gneis, granittisk sammensetning
- 39 31 Marmor
- 40 32 19/1 Karbonitt amfibolglummerskifer, tyrbåndet og mylonittisert (i SØ-hjørnet like under skyveforkastningen tll Guladekket)
- 41 55 LEKSDALSDEKKET (Omdannede sedimentære og mafiske gangbergarter av antatt senprekambrisk alder)
- 42 2 Lysgrå, feltspatisk metasandstein rukk på ganger av tll dels amfibolittisert, plagioklasporfyrittisk metadolertitt
- 43 32/1 Metagabbro, amfibolitt
- 44 72 Grå, grovkornet, porfyrittisk granitt, tll dels øyegneis ("Gulfjellgranitten")
- 45 57 7 Utdifferenserte grå, rosa og røde gneiser av granittisk, granodiorittisk og monzonittisk sammensetning, tll dels øyegneis, stedsvis rhyolittporfyr
- 46 57 7 Sterkt deformert gneis, øyegneis og blastomylonitt i skyvesone, stedsvis med linser av nær stedegne metasedimenter (kvartstitt, svart leirskifer, kalkstein)
- 47 58 GRUNNFJELL (Stedegne eller nær stedegne dyp-, gang- og vulkanske bergarter av prekambrisk alder)
- 48 6 Rødt, middels- tll grovkornet granitt, stedsvis fargeløst, porfyrittisk rhyolitt, muregranitt, udfifferensert

GEOLOGISKE SYMBOLER

- Bergartsgrense, sukker / usukker
- Skyveforkastningen under Snåsadekket, stedsvis overbuktet (→)
- Skyveforkastningen under Gjersvikdekket
- Skyveforkastningen under Guladekket, stedsvis overbuktet (→)
- Skyveforkastningen under Skjøtingdekket, stedsvis overbuktet (→)
- Skyveforkastningen under Leksdalsdekket, overbuktet (→)
- Skyveforkastningen under Formfossekkekomplekset, stedsvis overbuktet (→)
- Annen skyveforkastning
- Lagning med Lagningens helning angitt (50° mot NV) / Loddrett (=90°)
- Fallasjon, hovedskifringhet med planetens helning angitt (65° mot NV) / Loddrett (=90°) / vannrett
- Foldedekke tll folder dannet samtidig med fallasjon, stupning angitt (40° mot NØ)
- Foldedekke tll folder som deformerer fallasjon, stupning angitt (35° mot NØ)
- Foldedekke tll folder av ubestemt eller uregistrert alder, stupning angitt (15° mot NØ)
- Strekningulinesjon med stupning angitt (25° mot NØ)
- Konglomeratbottningsjon, med stupning angitt (50° mot NØ)
- Minerallinesjon med stupning angitt (25° mot NØ)

ERTSFØREKOMSTER

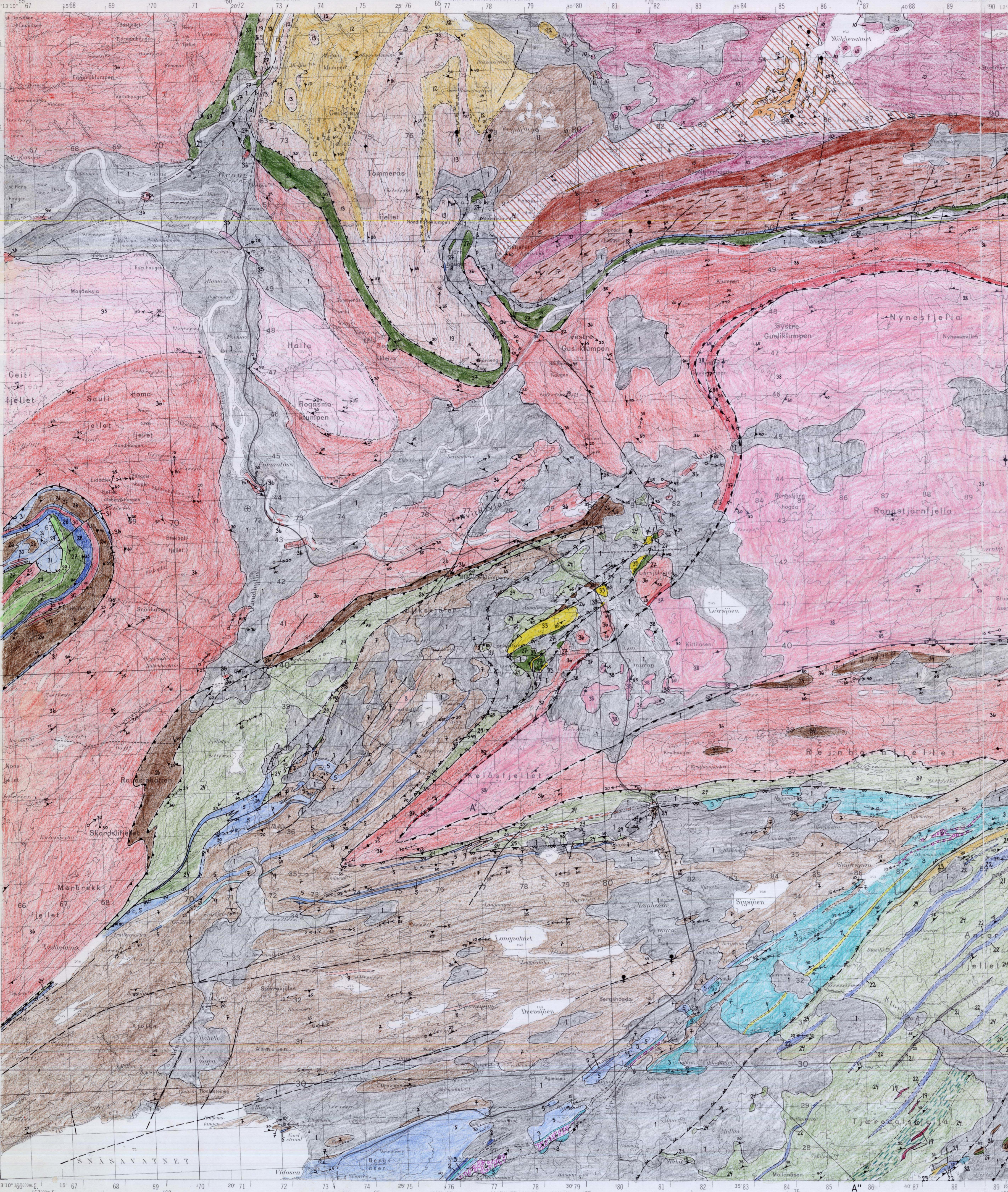
- Kobberulförekomst



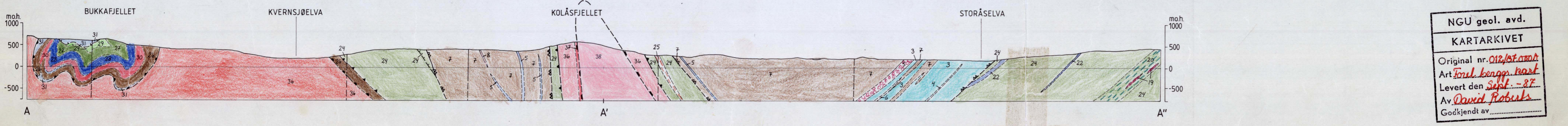
Geologisk kartlagt av:
 1 S.Foslie
 2 G.H.Gale
 3 L.Johansson
 4 S.Kollung
 5 A.Reinsbakk
 6 D.Roberts
 7 Ikke kartlagt

Sammenstilt ved NGU av D.Roberts basert på kartlegging av ovennevnte geologer. Sammenstillingen avsluttet januar 1987.

Referanse tll dette kartet: Roberts, D., 1987. GRONG, berggrunnsgeologisk kart 1823 4 - 1:50000, foreløpig utgave. Norges geologiske undersøkelse.



1724 II	1824 III	1824 II
1723 I	1823 IV	1823 I
1723 II	1823 III	1823 II



NGU geol. avd.
 KARTARKIVET
 Original nr. 012/1000
 Art. Forl. berggr. kart
 Levert den 21. Sept. 1987
 Av David Roberts
 Godkjendt av.....