

VINSTRÅ

NORGES GEOLOGISKE UNDERSØKELSE

1718 II

FORELØPIG BERGRUNNSKART M 1:50000



TEGNFORKLARING

SJODEKKET (OMDANNEDE BERGARTER AV PREKAMBRISK TIL ANTATT ORDOVICISK ALDER)

- 1 Grønnskifer og Kleberstein
- 2 Karbonatførende sandstein
- 3 Sandstein og glimmerskifer
- 4 N Noritt
- 5 V S V Gneis, øyegneis, gabbro, anortositt, hornblenditt

JOTUN-VALDREDEKKEKOMPLEKSET (OMDANNEDE BERGARTER AV PREKAMBRISK TIL ANTATT ORDOVICISK ALDER)

- 6 VALDRES- OG MELLESENNGRUPPEN Konglomerat, fyllitt, feltspatførende kalkstein, svart fyllitt (senprekambrisk-ordovicisk alder)
- 7 Gabbro (prekambrisk alder)

KVITVOLADEKKET (OMDANNEDE BERGARTER AV PREKAMBRISK TIL ANTATT ORDOVICISK ALDER)

- 8 ØVRE KVITVOLAFLEK ENGERDALSGRUPPEN Lys kvartstitt
- 9 Dolomittisk sandstein
- 10 Fyllitt og fyllittisk sandstein
- 11 HØYBERGFORMASJONEN Lys feltspatførende sandstein
- 12 KOPPFANGFORMASJONEN Usortert konglomerat (fyllitt)
- 13 HYLLERÅSFORMASJONEN Sandstein
- 14 Dolomitt med lag av sandstein eller sandig fyllitt
- 15 Lys feltspatførende sandstein
- 16 Øyegneis (prekambrisk alder)

UNDRE KVITVOLAFLEK

- 17 ROSTENFORMASJONEN (?) Grønnt konglomerat med lag av sandstein og fyllitt (Kvartar) *(Kvartar)*
- 18 Dolomittisk sandstein eller sandstein med lag av fyllitt
- 19 Lys feltspatførende sandstein
- 20 Dolomittisk sandstein og fyllitt
- 21 FRONFORMASJONEN Grø sandstein og fyllitt

ØSEN-RØADEKKEKOMPLEKSET OG SYNNEFJELDEKKET (SEDIMENTÆRE BERGARTER AV SENPREKAMBRISK TIL ORDOVICISK ALDER)

- 22 GAUSDALFORMASJONEN (Ordovicium) Grø sandstein med lag av konglomerat og fyllitt
- 23 KVITBERGFYLLITTEN (Kambo-ordovicium) Fyllitt med sandsteinslag
- 24 Grøgrønn fyllitt med sandsteinslag
- 25 Karbonatførende konglomerat (underkambrisk) med baller av kvartstitt

HEDMARKGRUPPEN

- 26 VANGSÅSFORMASJONEN Lys feltspatførende sandstein og kvartstitt
- 27 RING- OG EKREFORMASJONEN Sandstein og grøgrønn fyllitt
- 28 BIRIFORMASJONEN Kalkholdig og dolomittisk sandstein
- 29 BRØTTUMFORMASJONEN Grø sandstein og skifer/fyllitt
- 30 HEDMARKGRUPPEN, IKKE INNDELT Sandstein, konglomerat og fyllitt

GEOLOGISKE SYMBOLER

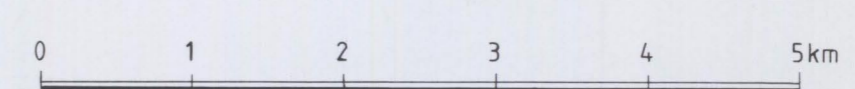
- Bergartsgrense, sikker / usikker
- - - Forkastning
- ▲ Skyvegrens for Otto-dekket
- ▲ Skyvegrens for Jotun-Valdresdekket
- ▲ Skyvegrens for Øvre Kvitvolaflek
- ▲ Skyvegrens for Nedre Kvitvolaflek
- ▲ Skyvegrens for Synnefjelldekket
- ▲ Skyvegrens for andre skyveforkastning
- ↘ ↙ Lagdeling med Lagflatens helning angitt (40° mot SØ, Loddrett=100°, vannrett, overblikket)
- ↘ ↙ Skilfethet med forskifningsplanetens helning angitt (40° mot SØ, Loddrett=100°, vannrett)
- ↖ Foldedekke med stupning angitt (20° mot Ø, vannrett)
- ↖ Linaasjon med stupning angitt (20° mot Ø, vannrett)

INDUSTRI MINERALER OG -BERGARTER

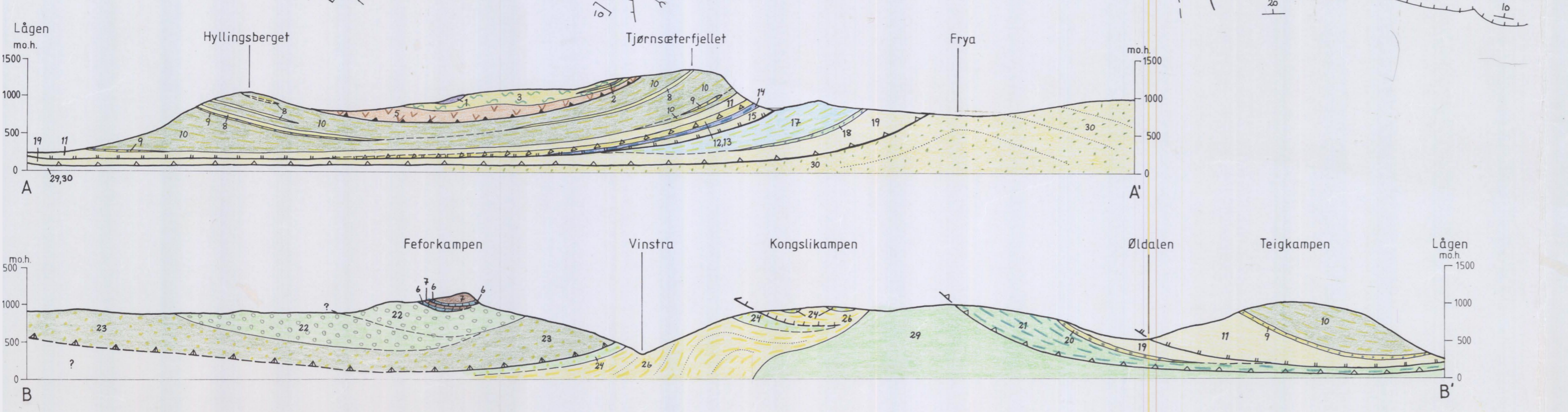
- KL Kleber, talk

Geologisk kartlagt av Jens-Olaf Englund i tiden 1960-65
Sammenstilt av Jens-Olaf Englund, sammenstillingen avsluttet jan. 1986
Redigert ved NGU av Ellen M.O.Sigmond
Redaksjonen avsluttet april 1986

Referanse til dette kartet: Englund, J.O., 1986. Berggrunnskart VINSTRÅ 1718 II - 1:50000 Norges geologiske undersøkelse.



OTTA 1718 IV	RONDANE 1718 I	ATNSJØEN 1818 IV
SKÅBU 1718 III	VINSTRÅ 1718 II	RINGEBU 1818 III
ESPEDALEN 1717 IV	SVATSUM 1717 I	FÅVANG 1817 IV



NGU geol. avd.
KARTARKIVET
Original nr. 00966.0004
Art. Forl. utg. bergart.k
Levert den August 86
Av J.O. Englund
Godkjendt av