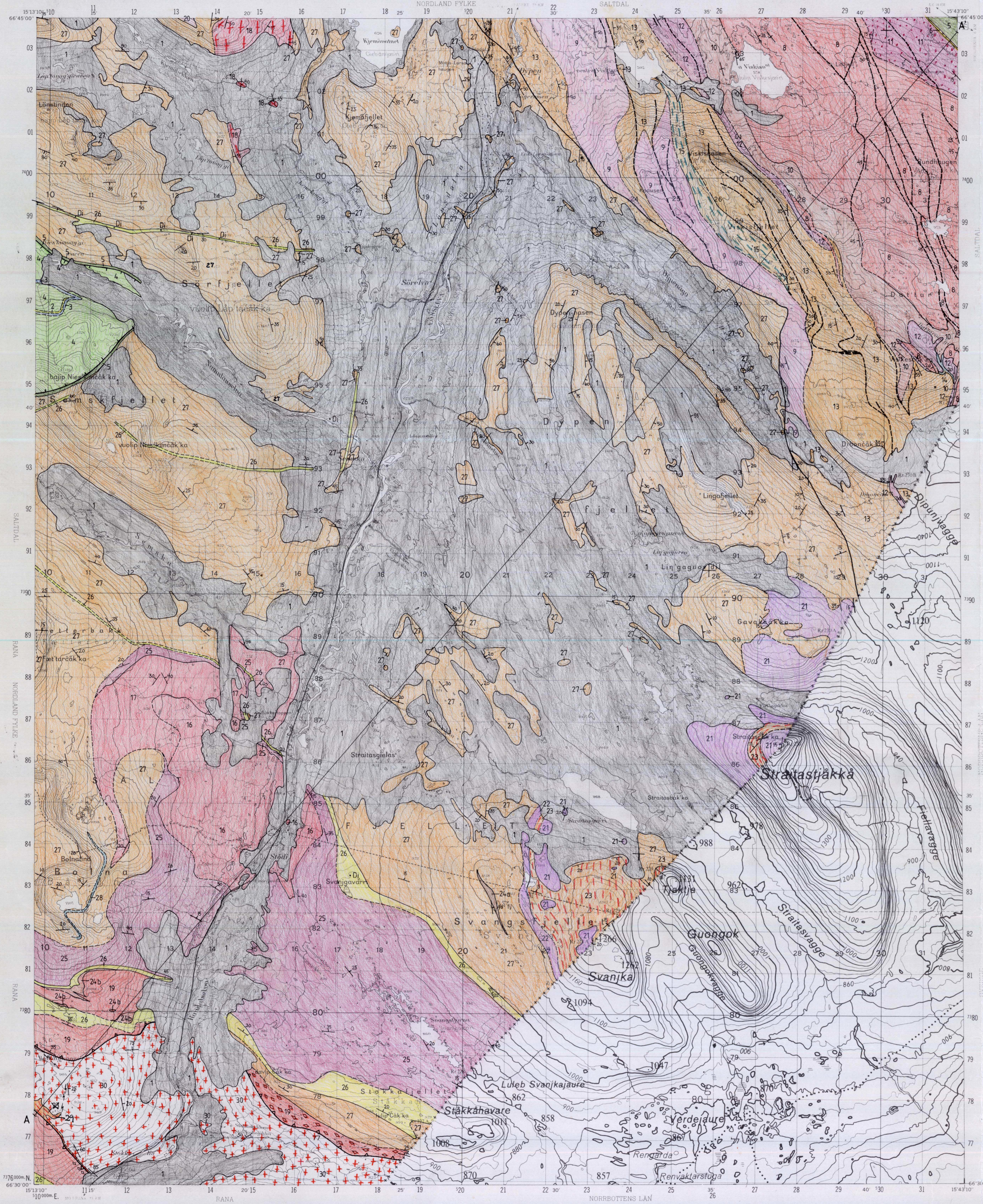


LØNSDAL

2128 III

FORELØPIG BERGRUNNSKART 1:50000

NORGES GEOLOGISKE UNDERSØKELSE



NGU geol. avd.
KARTARKIVET

Original nr. 12785.000A
Art. Forel. utg. berggr. kart
Levert den
Av Svein Svein
Godkjent av

TEGNFORKLARING

SEDIMENTER AV KVARTÆR ALDER

- 1 Morene, grus, sand, leire
- 2 Kvartsilt
- 3 Kalkpatnamor
- 4 Granatglimmerskifer og kvartaglimmerskifer

GARGATISDEKKET, OMDANNEDE BERGARTER AV PREKAMBRISK OG ANTATT KAMBRISK ALDER

- 5 Mærkensgruppen, Omdannede sedimentære bergarter av antatt kambrisk alder
- 6 Svartskifer, ofte grafittførende og rusten
- 7 Kvartsilt
- 8 Våskvikkomplekset, omdannede bergarter av prekambrisk alder

STØRKNINGSBERGARTER

- 8 Mørk gangbergart, vanligvis med feltspatfenokrystaller
- 9 Junkerdalgranitten, grovkornet rosa granitt
- 10 Middelskornet rosa granittisk gneis
- 11 Diorittisk gneis
- 12 Finkornet porfyrisk meta-rhyolitt(?)
- 13 Finkornet rosa granittisk gneis
- 14 Rosa til grå porfyrisk middelskornet granittisk gneis
- 14 GNEISER AV USIKKER OPPRINNELSE
- 14 Epidotisk skifrig gneis
- 15 Grå middelskornet gneis

Saltfjellkomplekset, omdannede bergarter av prekambrisk alder

- 16 STØRKNINGSBERGARTER
- 16 Stødggranitten, middels- til grovkornet granitt
- 17 Følert, middelskornet granitt
- 18 Middels- til grovkornet folert granitt
- 19 Granittisk gneis, grovkornet / Granittisk øyegneis, grovkornet
- 20 Hvit granittisk gneis
- 21 Rhyolitt, grågrønn, porfyrisk, folert til svart folert
- 22 Grovkornet, porfyrisk granittisk(?) gneis
- 23 Rosa, grønnspettet, middelskornet rhyolitt(?)
- 24 Blottig gneis / Metagabbro
- 25 Finkornet rosa rhyolitt(?)
- 26 GNEISER OG SKIFRE AV USIKKER OPPRINNELSE
- 26 Kvarts-muskovittskifre, dels rustne og med disthenholdige lenser
- 27 Rosa til grålig, dels porfyrisk, middelskornet granittisk gneis
- 28 Epidotisk skifrig gneis

NASAVINDUET, STEDEGNE BERGARTER AV PREKAMBRISK ANTATT KAMBRISK ALDER

- 29 Skertasformasjonen, omdannede sedimenter av antatt kambrisk alder
- 30 Svartskifer, grafittførende
- 31 Grunnfjell, Dypbergarter av prekambrisk alder
- 32 Stakkalgranitten, lys, grovkornet granitt

GEOLOGISKE SYMBOLER

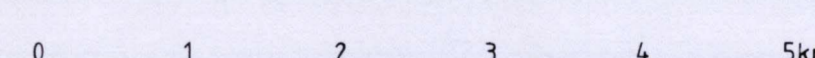
- Bergartsgrense, sikker, usikker
- Kalddekkets skyvesone
- Gargatisdekkets skyvesone
- Forkastning med mylonitt
- Profillinje
- Mylonitt
- Fallasjon med planets hellning angitt (40° mot sørøst, vannrett, lodrett=90°)

MINERALFOREKOMSTER OG STEINBRUDD

- Di Disthen
- Steinbrudd, pukkeverk

Referanse til kartet: Gjelle S., 1985.
Berggrunnskart LØNSDAL 2128 S., 1:50000, foreløpig utgave
Norges geologiske undersøkelse

2028 I	2128 IV	2128 I
2028 II	2128 III	2128 II
2027 I	2127 IV	



Grensene for de inntegnede kvartære avsetningene er trukket opp i samarbeid med Harald Svein, NGU.
Disthenforekomstene nordvest av Semskå er tatt fra et kart av Badkar og Cunningham, A/S Sulitjelma Gruber, 1970 og Stødfjellforekomsten er avmerket på grunnlag av opplysninger fra Øvein, Prospektering A/S.

