

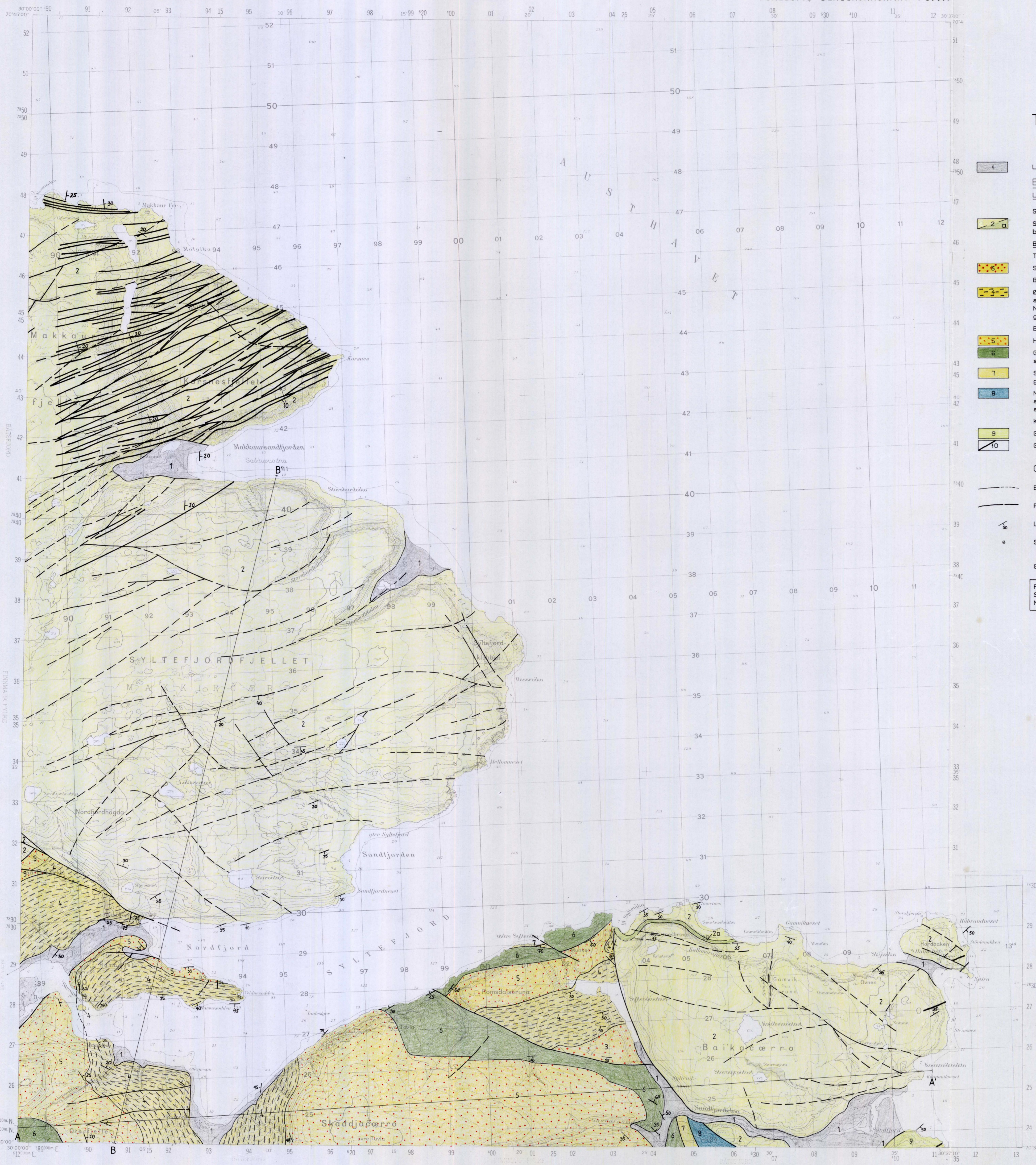
SYLTEFJORD

NORGES GEOLOGISKE UNDERSØKELSE

2436 II

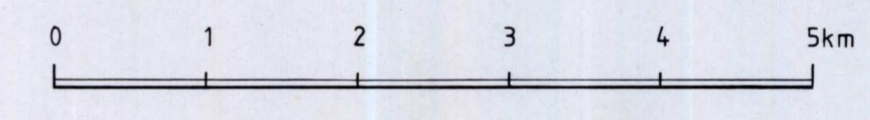
FORELØPIG BERGGRUNNSKART 1:50000

Kartet er utarbejdet av
 Kartografene
 Geografisk Institutt
 Universitetet i Oslo
 Geografisk Institutt
 Universitetet i Oslo



TEGNFORKLARING

- 1 Løsavleiringer (kvartær)
- BARENTSHAVSREGIONEN**
- LØVKJEFJELLGRUPPEN**
- 2 Sandstein, rosa, lysegrønn og lysegrå, grovkornig, feltspatførende, stedvis med kvarts- og jaspballer og konglomeratlag / a, lag av grå skifer.
- BARENTSHAVSGRUPPEN**
- 3 Sandstein, rød, rosa til lysegrå, underordnet rød slamstein.
- TYVJOFJELLFORMASJONEN**
- 4 Sandstein, rød, rosa og grå i vekselag med rød og grønn slamstein. Underordnet dolomittlag.
- BÅTSFJORDFORMASJONEN**
- 5 Øvre del (Skovik-Leddet, > 1000m): Sandstein, rød, rosa og grå i vekselag med rød og grønn slamstein. Underordnet dolomittlag.
- 6 Nedre del (Annujokka-Leddet, 500m): Grå sandstein, grønn slamstein, svart-grå leirstein og skifer, grågul dolomitt og grå stromatolittførende kalkstein.
- BÅSNERINGFORMASJONEN**
- 7 Hestmannleddet, 600-1500 m: Sandstein, rød, tykklaget, mellomkornig, feltspatførende.
- 8 Godkella-Leddet, 500m: Leirstein og skifer, grønn til svart, laminert. Slamstein og funnkornig sandstein, grønn tykklaget.
- 9 Segladdenleddet, 350m: Sandstein, rød, tykklaget, mellomkornig, feltspatførende, underordnet rød og grønn slamstein.
- 10 Næringelveddet, 1000-1200m: I nedre delen slamstein, grønn, laminert med underordnet funnkornig sandstein. Øvre del er dominert av sandstein, funnkornig, mellom- til tykklaget, massiv til gradert, stedvis med strømfliser.
- KONGSFJORDFORMASJONEN**
- 11 Gråvacke, mørkegrå, gradert i vekselag med mørkegrå slamstein og skifer (turbiditt serie). Gjennomsettlende dolerittganger. (Tegnet delvis på basis av flyfototolkning).
- GEOLOGISKE SYMBOLER**
- 12 Bergartsgrense (observert og antatt)
- 13 Forkastning, større sprekk (observert og antatt)
- 14 Lagning, strek og fall (360/90 undeling, stupningsvinkel angitt)
- 15 Stromatolittfinneste
- Geologisk kartlagt av Anna Svedlecka og Stan Svedlecki 1968-1974.
- Referanse til kartet: Svedlecka, A. 1984
 SYLTEFJORD, foreløpig berggrunnsgeologisk kart 2436 II, 1:50000
 Norges geologiske undersøkelse



2436 III	2436 II	
2435 IV	2435 I	2535 IV

