

SOLLIA

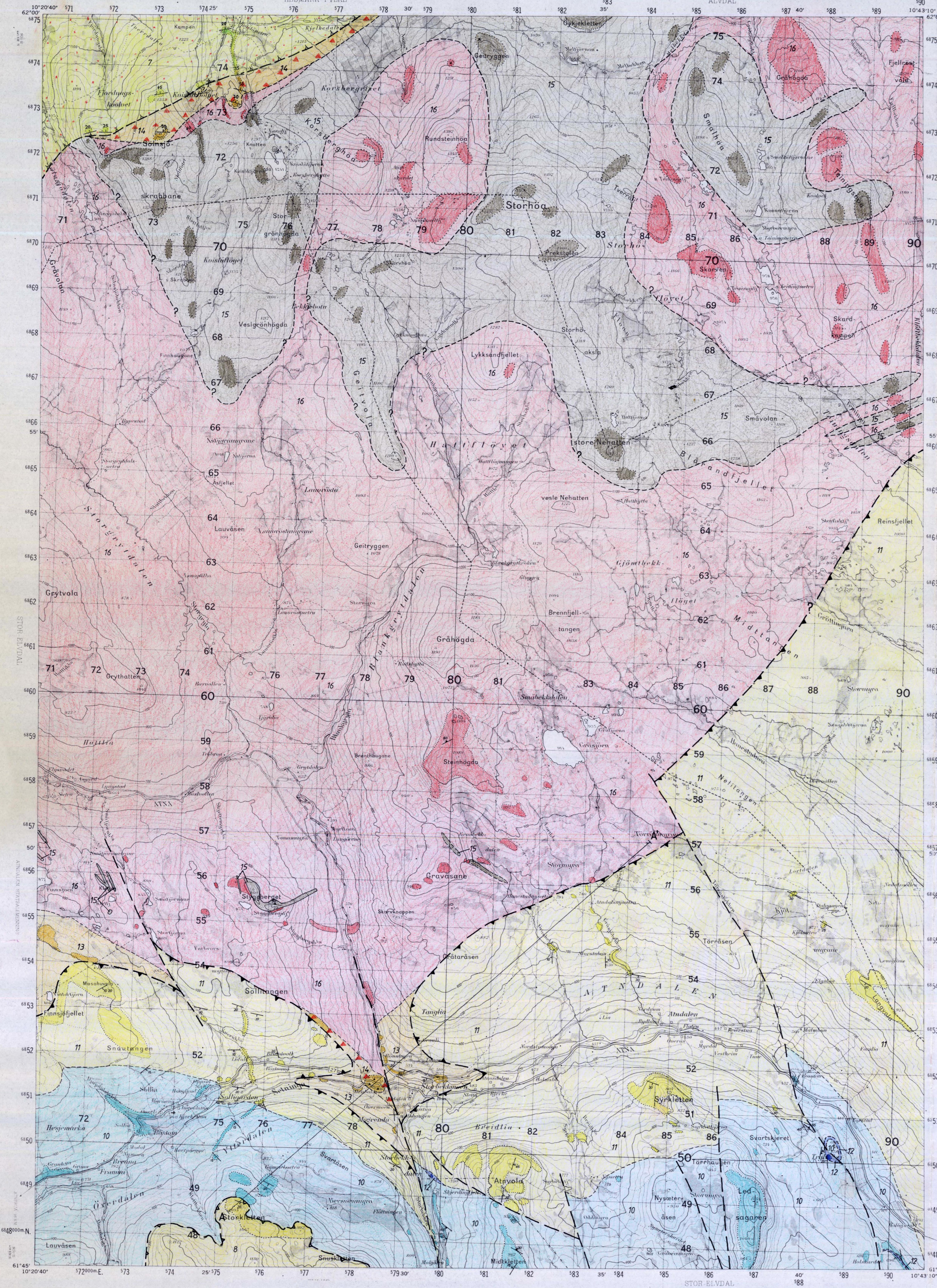
NORGES GEOLOGISKE UNDERSØKELSE

HEDMARK FYLKE

1818 I

FORELØPIG BERGRUNNSKART 1:50 000

TEGNFORKLARING
Legend



RONDANE-SOLNKLEPPEN DEKKET
Rondane-Solnkleppen Nappe

7 LYSEGRÅ GRØNNLIG MELLOM- TIL GROVKORNIG METAARKOSE I MELLOMTYKKE TIL TYNNE LAG MED GOD SPALTING LANGS BÅND AV FYLLOSILIKATER, UNDERORDNET KLORITT-SERISITT SKIFER
Light-grey and greenish, medium- to coarse-grained meta arkose, medium- to thin-bedded with pelitic partings. Subordinate chlorite-sericite slate

KVITVOLADEKKET (senprekambrium)
Kvitvola nappe (Late Precambrian)

8 LYSEGRÅ KVARTSITT MED VARIERENDE INNHOLD AV FELTSPAT
Light-grey quartzite with varying feldspar content

RØADEKKET (Senprekambriske og ? kambro-ordoviciske bergarter)
Røa nappe (Late Precambrian and ? cambro-ordovician rocks)

10 MØRKEGRÅ GRÅVAKKE, SVARTSKIFER, KONGLOMERAT, KVARTSITT, UNDERORDNETE KARBONATLAG
Dark- grey greywacke, black shale, conglomerate, quartzite, subordinate carbonate beds >700m Solliaformasjonen
Sollia Formation

11 LYSEGRÅ KVARTSITT MED KARBONATLAG ØVERST
Light- grey quartzite, carbonate beds at the top ca.200m

12 LYSEGRÅ DOLOMITT
Light-grey dolomite ca. 4m
Atnakvartitt
Atna Quartzite

STEBEGNE BERGARTER
Autochthonous rocks

SENPREKAMBRISKE AVSETNINGER
Late Precambrian deposits

13 GRÅ-GRØNN, BÅNDET, FELTSPATFØRENDE SANDSTEIN
Greenish-grey, banded feldspathic sandstone 730-50m Vangsåsformasjonen
Vangsås Formation

14 GRÅ-GRØNN SKIFER OG GRUNNMASSEBÆRET POLYMIKT GLASIALT KONGLOMERAT
Greenish-grey slate and matrix-supported polymict glacial conglomerate 0-7300m Ekreskifer og Moelvtillitt
Ekre Shale and Moelv Tillite

GRUNNFJELLSBERGARTER (prekambriske)
Precambrian basement rocks

15 BASISKE GANGBERGARTER, GABBRO
Basic dykes, gabbro

16 GRANITT, STEDVIS KRAFTIG POLIERT
Granite, in places strongly foliated

STRUKTURER M.V.
Structures, etc.

15 LAGFLATENS STRØK OG FALL
Strike and dip of bedding plane

30 KLØV, FOLLASJON
Cleavage, foliation

BERGARTSGRENSE (OBSERVERT, ANTATT)
Lithological boundary (observed, assumed)

SKYVEGRENSE FOR RONDANE-SOLNKLEPPEN DEKKET (OBSERVERT, ANTATT)
Rondane-Solnkleppen thrust (Observed, assumed)

GRENSE FOR KVITVOLADEKKET (OBSERVERT, ANTATT)
Kvitvola thrust (observed, assumed)

GRENSE FOR RØADEKKET (OBSERVERT, ANTATT)
? Røa thrust (observed assumed)

MINDRE SKYVEPLAN (OBSERVERT, ANTATT)
Minor thrust (observed, assumed)

FORKASTNING
Fault

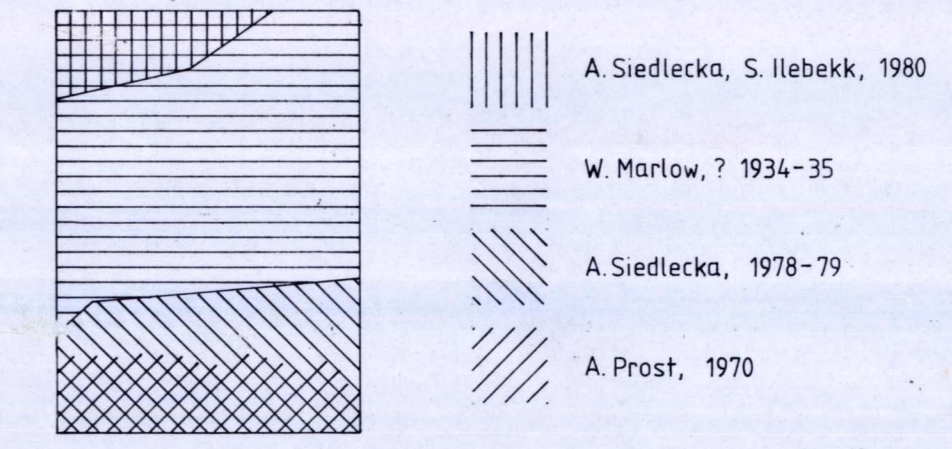
PROFILLINJER
Section lines

BLOTNINGER
Exposed areas

(Nummerering felles for kbd. Polldal 1519 II, Alvdal 1619 III, Rondane 1718 I, Sollia 1818 I, Tyllidal 1619 II)

Sammentegnet 1980/81 av A. Siedlecka, NGU

Referanse til kartet: A. Siedlecka, 1981
SOLLIA, Berggrunnskart 1818 I M 1:50 000
Foreløpig utgave, Norges geologiske undersøkelse



1519 II	1619 III	1619 II
1818 IV	1818 I	1919 IV
1818 III	1818 II	1918 III

NGU geol. avd.
KARTARKIVET
Original nr. 129/80.000
Art. Fordeling kart
Levert den
Av A. SIEDLECKA
Godkjendt av

