



TIDENFØRLIENING

- 1 Kvartære løsavsetninger
- 2 Kalksten
- 3 Grennsten
- 4 Kvartskeratofyr
- 5-8 Båndet kvartsitt
- 9 Grå leirskifer/svart grafitholdig skifer
- 7 Grønn silt og gråvake, uddifferensiert (Krokstadsedimenter)
- 7 Grønn fyllitt (omvandlet silt og gråvake)
- 7 Grønn silt og sandsten
- 8 Grønn lithisk gråvake
- 9 Konglomerat
- 9 Grovkornet tuffittisk sandsten

STØREGRUPPEN (UNDERORDVICISKE)

- 10 Omvandlete tuffer og agglomerater
- 11/12 Grennsten (vanligvis putelava)/amfibolitt (omvandlet grennsten)
- 12 Grennstensaagglomerat
- 13 Kvartskeratofyr
- 14 Båndet kvartsitt/delvis konglomeratisk
- 15 Jaspis
- 16 Grønne flysch sedimenter og tuffitter/grønn fyllitt, hornblendeglimmerskifer og gabbroskifer
- 17 Ultrabasiske bergarter av antatt ekstrusiv opprinnelse

GULAGRUPPEN (KAMBRIK 2)

- 18 Båndet kvartsitt
- 19 Mørk kalkholdig biotittfyllitt, glimmerskifer og grafittfyllitt
- 20 Amfibolitt, grennsten, tuffitt
- 21 Amfibolitt
- 22 Kalk- og kalksilikatholdig biotitt-kvartsglimmerskifer
- 23 Båndet kvartsitt (ukjent stratigrafisk posisjon)

INTRUSIVE BERGARTER (KALEJONSKIS)

- 25 Kvarts-biotittioritt (trondhemitt)/områder tett gjennomvevet av trondhemitt
- 26 Hornblende-biotittioritt (opdalitt)
- 27 Gabbro
- 27 Ultrabasitt-klebersten

GEOLOGISKE SYMBOLER

- Bergartsgrense
- Forkastning
- Strek og fall av lagflater, fallvinkel angitt (400g inndeling)
- Strek og fall av foliasjon, fallvinkel angitt (400g inndeling)
- Foldeakse med angitt stupningsvinkel (400g inndeling)
- Linjasjon med angitt stupningsvinkel (400g inndeling)

ERTSPORERKONTER OG SKJERF

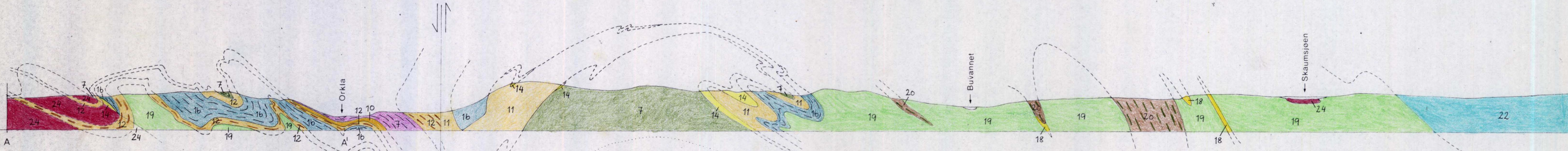
- 9 Kobber-, sink-, svovelkis
- † Magnetis, svovelkis
- Jern

INDUSTRIELLE BERGARTER

- *KL Kleberstensbrudd
- *S Skiferbrudd (tafskifer)
- *K Kalkstensbrudd
- *P Silt-, sandstensbrudd (veipukk)

Vestlige del er geologisk kartlagt av E.Rohr-Torp (1971,-72 og -76). Gulagruppen i øst er kartlagt av O.Nilsen (1976). Kartbidrag også fra S.Kollung (1966,-67) og P.A.Lindberg (1967,-68 og -72). Feltarbeid Rohr-Torp 1971,-72 og Nilsen 1976 er utført for "Rerosprosjektet", Institutt for geologi, Universitetet i Oslo, finansiert av NAVP, MNFP og gruveindustrien. Sammenstilt i 1977,-78 av E.Rohr-Torp (NGU) og O.Nilsen ("Rerosprosjektet").

NGU geol. avd.
KARTARKIVET
Original nr. 11 60 00 01
Art. 1520 I 50 00 01
Levert den 14. 11. 1980
Av Rob-Torp/Nilsen
Godkjent av



1521 III	1521 II	1521 III
1520 IV	1520 I	1520 IV
1520 III	1520 II	1520 III

