

NGU Rapport 2008.070

Berggrunnskart Kleverud - Skaberud

Rapport nr.: 2008.070		ISSN 0800-3416	Gradering: Åpen	
Tittel: Berggrunnskart Kleverud - Skaberud				
Forfatter: Ole Lutro		Oppdragsgiver: Statens Vegvesen		
Fylke: Hedmark		Kommune: Eidsvoll, Stange		
Kartblad (M=1:250.000) Hamar		Kartbladnr. og -navn (M=1:50.000) 1915 I Eidsvoll og 1916 II Tangen		
Forekomstens navn og koordinater:		Sidetall: 4	Pris: 45	
		Kartbilag: 2		
Feltarbeid utført:	Rapportdato: 1.12.2008	Prosjektnr.: 3237.00	Ansvarlig: <i>Jan S. Rønning</i>	
Sammendrag:				
<p>Rapporten er en sammenstilling av eksisterende geologisk kartdata langs planlagt jernbanetrasé fra Kleverud til Skaberud langs østsiden av Mjøsa. På grunnlag av eksisterende datagrunnlag er det laget et berggrunnskart i målestokk 1:25.000. Disse er sendt som digitale kart til Jernbaneverket Utbygging. Det gjøres oppmerksom på at det geologiske datagrunnlaget stammer fra kartlegging for publisering i 1:50.000 og i 1:250.000 skala.</p>				
Emneord: Kartsammenstilling		Berggrunn		

INNHold

1 INNLEDNING.....	4
2 DATAGRUNNLAG.....	4
3 DATAKVALITET.....	4

Kartbilag

- 2008.070-1: Berggrunnskart Kleverud - Skaberud
- 2008.070-2: Berggrunnskart Kleverud - Skaberud

1 INNLEDNING

Til planlegging av ny E-6 fra Kleverud til Skaberud har Norges geologiske undersøkelse (NGU) satt sammen geologiske kart langs østsida av Mjøsa fra Kleverud til Skaberud på oppdrag fra Statens Vegvesen. Kartene er basert på eksisterende kartmateriale.

2 DATAGRUNNLAGET

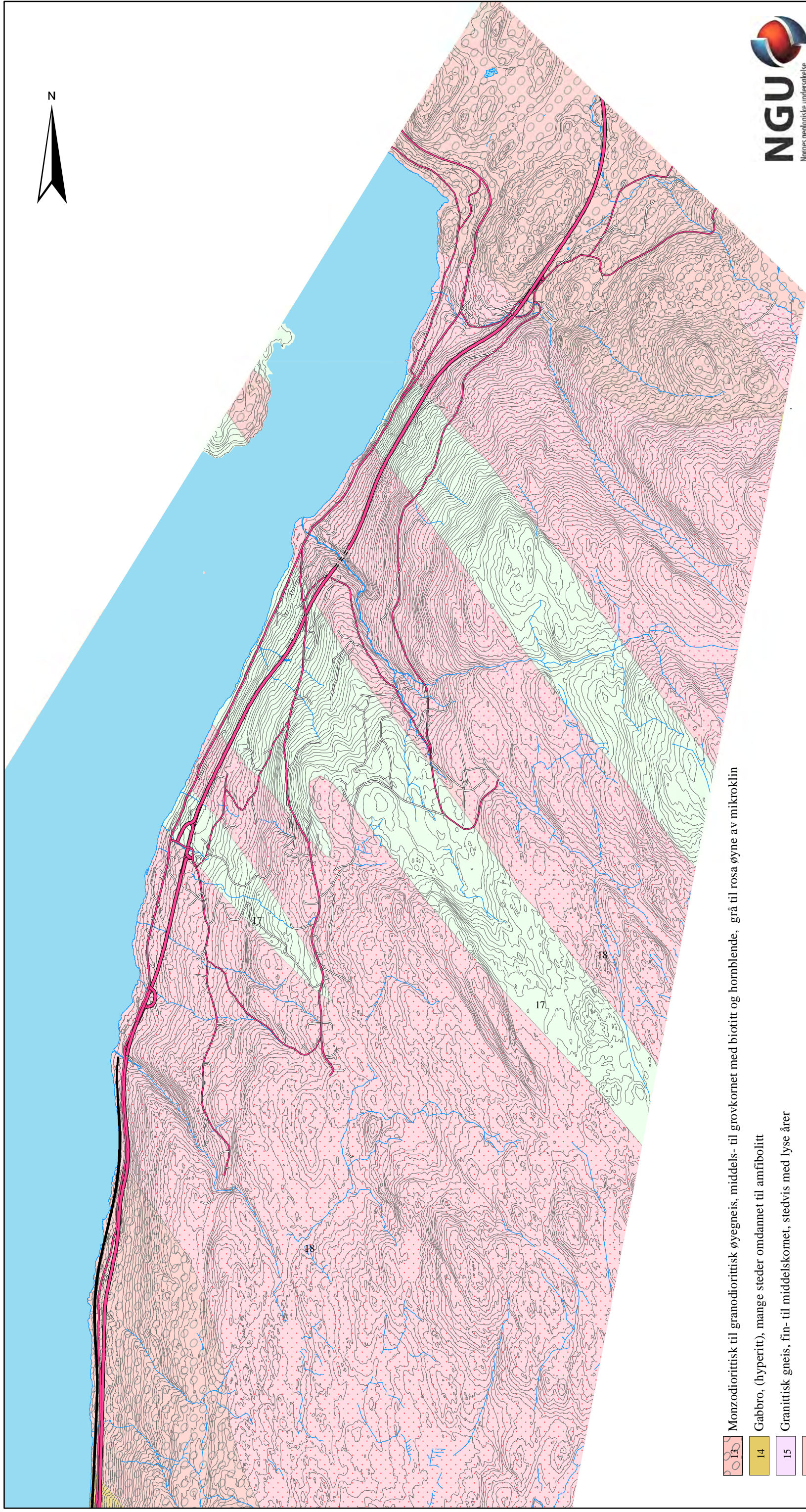
Ihlen, P. 2008: Berggrunnskart kart EIDSVOLL, 1915 I, M 1:50.000, manuskart. Norges geologiske undersøkelse
Nordgulen, Ø. 1999: Geologisk kart over Norge, berggrunnskart HAMAR, M 1:250.000. Norges geologiske undersøkelse


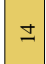


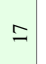







3 DATAKVALITET

Det gjøres oppmerksom på at det geologiske datagrunnlaget stammer fra kartlegging for publisering i 1:50.000 og i 1:250.000 skala. Det medfører at plasseringen av grenser vil være upresis når det lages kart i større målestokk enn originalmålestokken. Kartlegging for kart i skala 1:250 000 har en oversiktmessig karakter og det kan godt finnes bergarter innen området som ikke er beskrevet i kartet.

Det er produsert et berggrunnskart som dekker området. Disse er sendt som digitale kart til Statens vegvesen som sosi-filer til bruk i deres DAK system. Det er ikke gjort feltarbeid i forbindelse med oppdraget.

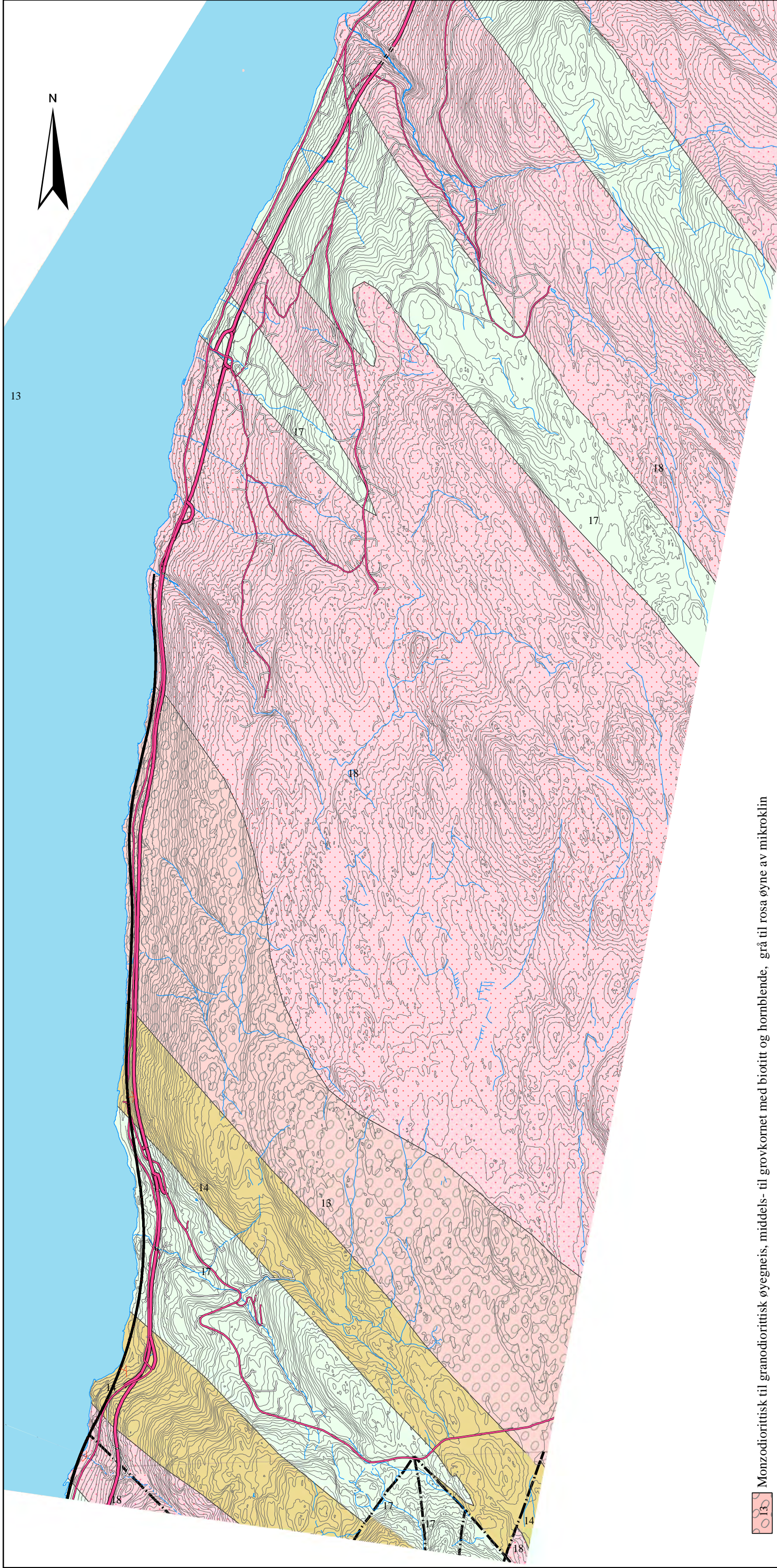
I denne rapporten er berggrunnskartet plottet ut i målestokk 1:25 000 og delt i to kart som hver dekker en A-3 side.



-  13 Monzodiorittisk til granodiorittisk øyegneis, middels- til grovkornet med biotitt og hornblende, grå til rosa øyne av mikroklin
-  14 Gabbro, (hyperitt), mange steder omdannet til amfibolitt
-  15 Granittisk gneis, fin- til middelskornet, stedvis med lyse årer
-  16 Granodiorittisk til tonalittisk gneis. Som regel migmatittisk med slirer, linser eller små kroppper av granitt og pegmatitt
-  17 Glimmerskifer, metagråvake, meta-arkose, kvartsitt, metaryolitt og hornblendeskifer/amfibolitt
-  18 Granittisk gneis og øyegneis, rød, middels- til grovkornet, stedvis mylonittisk
-  19 Granittisk, rød, middels- til grovkornet
-  20 Øyegneis, storkornet
-  22 Kvartsbreksje og kvartsåret gneis
-  Geologisk grense
-  Forkastning, sprekk
-  Planlagt jernbanetrasé



STATENS VEIVISEN Berggrunnskart, Kleverud - Skaberud	MÅLESTOKK	OBS
	1 : 25000	TEGN
		TRAC
		KFR
TEGNING NR 2008.070 - 2		KARTBLAD 1916 II
NORGES GEOLOGISKE UNDERSØKELSE TRONDHEIM		



13 Monzodiorittisk til granodiorittisk øyegneis, middels- til grovkornet med biotitt og hornblende, grå til rosa øyne av mikroklin

14 Gabbro, (hyperitt), mange steder omdannet til amfibolitt

15 Granittisk gneis, fin- til middelskornet, stedvis med lyse årer

16 Granodiorittisk til tonalittisk gneis. Som regel migmatittisk med slirer, linser eller små kroppper av granitt og pegmatitt

17 Glimmerskifer, metagråvakke, meta-arkose, kvartsitt, metaryolitt og hornblendeskifer/amfibolitt

18 Granittisk gneis og øyegneis, rød, middels- til grovkornet, stedvis mylonittisk

19 Granittisk, rød, middels- til grovkornet

20 Øyegneis, storkornet

22 Kvartsbreksje og kvartsåret gneis

— Geologisk grense

- - - - - Forkastning, sprekk

— Planlagt jernbanetrasé



STATENS VEIVISEN
Berggrunnskart, Kleverud - Skaberud

MÅLESTOKK	OBS
1 : 25000	TEGN
	TRAC
	KFR

NORGES GEOLOGISKE UNDERSØKELSE
TRONDHEIM

TEGNING NR
2008.070 - 1

KARTBLAD
1915 I
1916 II