

KVARTÆRGEOLOGISK KART OVER NORGE

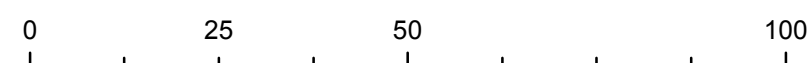
Tema: Jordarter

Quaternary map of Norway

3. opplag 2013



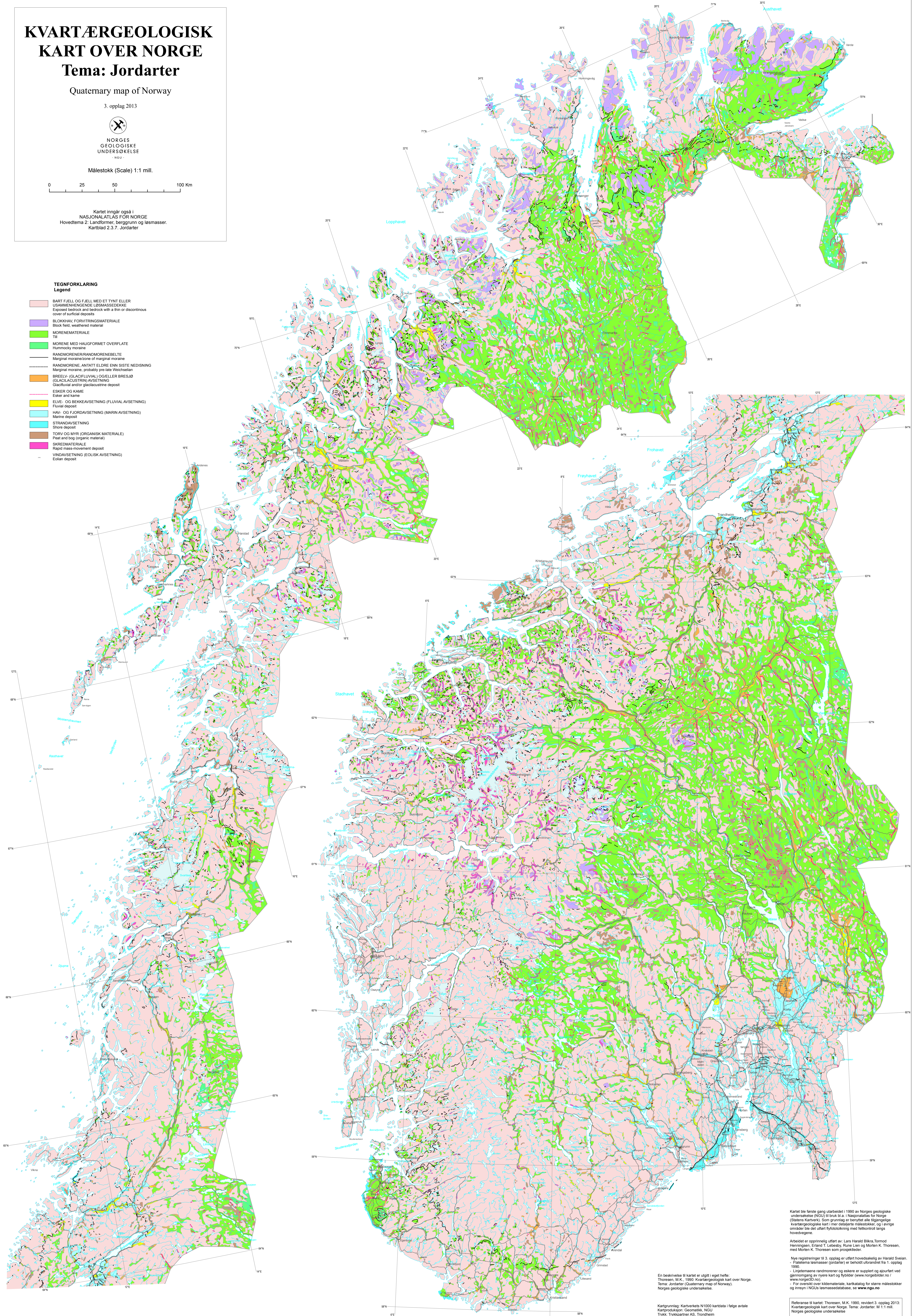
Målestokk (Scale) 1:1 mill.



Kartet inngår også i
NASJONALATLAS FOR NORGE
Hovedtema 2: Landformer, berggrunn og løsmasser.
Kartblad 2.3.7: Jordarter

TEGNFORKLARING Legend

- BART FJELL OG FJELL MED ET TYNT ELLER USAMMENHENGENDE LØSMASSEDEKKE
Exposed bedrock and bedrock with a thin or discontinuous cover of surficial deposits
- BLOKKHAV, FORVITRINGSMATERIALE
Block field, weathered material
- MORENEMATERIALE
Til
MORENE MED HAUGFORMET OVERFLATE
Hummocky moraine
- RANDMORENER/RANDMORENEBELTE
Marginal moraine/moraine zone of marginal moraine
- RANDMORENE, ANTATT ELDRE ENN SISTE NEDSISNING
Marginal moraine, probably pre-late Weichselian
- BREELV, (GLACIFLUVIAL) OG ELLER BRESJØ
(GLACIACUSTRI) AVSETNING
Glacifluvial and/or glaciocustrine deposit
- ESKER OG KAME
Esker and kame
- ELVE- OG BEKKEAVSETNING (FLUVIAL AVSETNING)
Fluvial deposit
- HAV- OG FJORDAVSETNING (MARIN AVSETNING)
Marine deposit
- STRANDAVSETNING
Shore deposit
- TORV OG MYR (ORGANISK MATERIALE)
Peat and bog (organic material)
- SKREDMATERIALE
Rapid mass movement deposit
- VINDAVSETNING (EOLISK AVSETNING)
Eolian deposit



En beskrivelse til kartet er utgitt i eget hefte:
Thoresen, M.K., 1960: Kvartærgeologisk kart over Norge.
Tema: Jordarter (Quaternary map of Norway).
Norges geologiske undersøkelse.

Kartgrunnlag: Kartverkets N1000 kartdata i følge avtale
Kartproduksjon: Geomatikk, NGU
Trykk: Trykkpartner AS, Trondheim

Kartet ble første gang utarbeidet i 1990 av Norges geologiske undersøkelse (NGU) til bruk bl.a. i Nasjonalatlas for Norge (Statens Kartverk). Som grunnlag er benyttet alle tilgjengelige kvartærgeologiske kart i mer detaljerte målestokker, og i øvrige områder ble det utført flyfotokarting med feltkontroll langs hovedveiene.

Arbeidet er opprinnelig utført av Lars Harald Blikra, Torodd Hørringsen, Erlend T. Lebesby, Rune Lien og Morten K. Thoresen, med Morten K. Thoresen som prosjektleder.

Nye registreringer til 3. opplag er utført hovedsakelig av Harald Swain. Fløttemasse (fordarter) er behandlet ulønndet fra 1. opplag 1990.

Lindemane randmorener og esker er supplert og ajourført ved gjennomgang av nyere kart og flybilder (www.norgebilder.no/ www.norges3d.no/).

For oversikt over kildemateriale, kartkatalog for større målestokker og innsyn i NGUs løsmassedatabase, se www.ngu.no

Referanse til kartet: Thoresen, M.K., 1960, revidert 3. opplag 2013: Kvartærgeologisk kart over Norge. Tema: Jordarter. M 1:1 mill. Norges geologiske undersøkelse