

Ett fossilfynd i Susendalen.

Av

GUNNAR KAUTSKY

Med 2 textfigurer.

Sommaren 1950 gjordes ett fossilfynd i de perifera delarna av det stora kalkstensstråket i Susendalen (Helgeland). Fyndpunkten ligger i västra landsvägsdiket några hundra meter söder om landsvägsbron över St. Pantdalsälven. För lagringsförhållandena därstädes ger T. Strand en redogörelse i detta häfte.

Fossilet påträffades i en svart, grafithaltig, lerig kalksten, som är ganska skiffrig. Kalkstenen innehåller talrika ljusgult eller svag orangerött vittrande körtlar av ljus dolomit och mörkare kalk. Delvis kan det vara fråga om konglomeratbollar. En av dessa kalkkörtlar med blek orangefärgad vittringshud visar på ytan tydliga ringar av 1—2 mm:s diameter. Ringarna begränsas utåt av en hårdare vägg, medan de centrala delarna äro mjukare och vittra något lättare (Fig. 1). Hela kalkkörteln visar dessa strukturer. De äro synliga även i dess inre delar. Strukturerna tyda på en kolonibildande organism. Hela körteln, som genom sin färg tydligt skiljer sig från den omgivande mörkare kalken, är äggformad. Största diametern är ca 6 cm, medan den minsta torde uppgå till ca 3 cm.

För att eventuellt kunna bestämma fossilet, förfärdigades fem slipprov i olika snitt (Fig. 2). Alla snitt visa samma runda eller något elliptiska figurer av varierande storlek. Detta tyder på att ringarna på ytan ej representera snitt genom rör, utan sannolikt snitt genom ovaloidea kroppar.

Bergarten är så kraftigt omkristalliserad, at alla finare strukturer försvunnit. Några av ovaloiderna visa dock svag antydning till koncentriska ringar. De delar av ovaloidens väggar, som ej omedelbart gränsa till en närliggande ovaloid äro delvis belagda med mörkt bituminöst stoft.



Fig. 1. Del av fossilet visande ringar på den vittrade ytan. Ringarnas centrala delar äro något nedvittrade. 3× först.

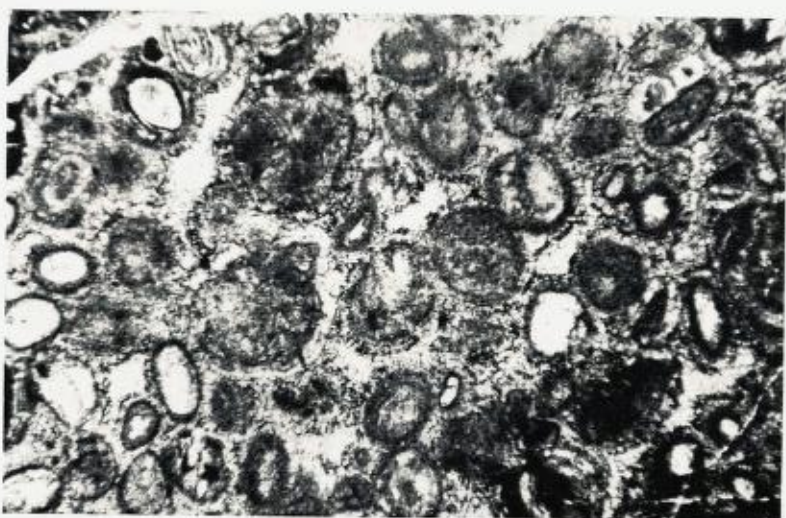


Fig. 2. Snitt genom fossilet. De starkt omkristalliserade ringarna ha i snittet olika storlek. Observera ringen med koncentriska strukturer i nedre högra hörnet av bilden. 5× först.

Fossilets systematiska ställning är något tveksam. Det kan enligt min mening vara kalkalger, bryzoer eller oolither. Då hela körteln ifråga visar de ovan beskrivna strukturerna, men liknande strukturer ej observerats i de närliggande ljusa körtlarna anser jag, att det knappast kan vara fråga om oolither. Jag lutar mest åt den uppfattningen, att det är kalkalger, särskilt med hänsyn till de koncentriska ringar, som några av ovaloiderna visar.

Sådana koncentriska strukturer kunna knappast väntas uppträda i en bryozokoloni.

Trots ivrigt letande påträffade varken de i trakten arbetande norska geologerna, till vilka fyndet meddelades, eller jag själv ytterligare säkra fossil.

Zusammenfassung.

Ein Fossilfund im Susental.

Ein Fossilfund in den Randteilen des mächtigen Kalkmarmors im Susental wird als Rest einer Kalkalge gedeutet (Fig. 1). Das Gestein ist stark umkristallisiert. Fünf Dünnschliffe nach verschiedenen Ebenen durch das Fossil zeigen zahlreiche runde und elliptische, kleine Ringe (Fig. 2). Einige der Ringe besitzen konzentrische Strukturen ähnlich einem Oolith. Das Fossil hebt sich recht stark vom umgebenden Gestein ab. Es ist wahrscheinlich eiförmig geformt.