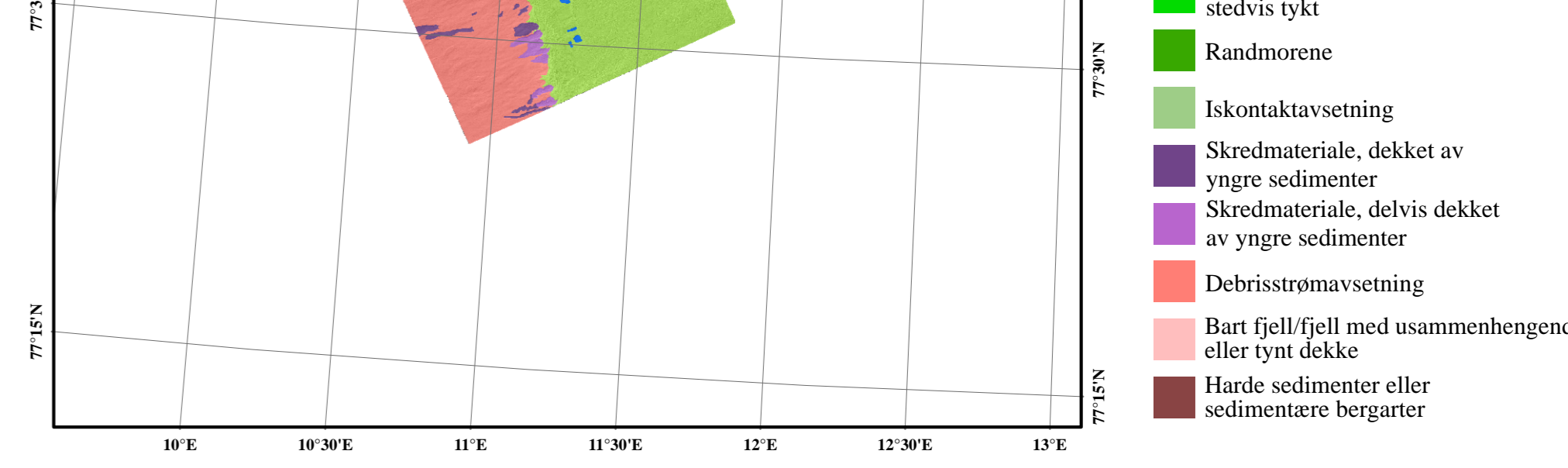
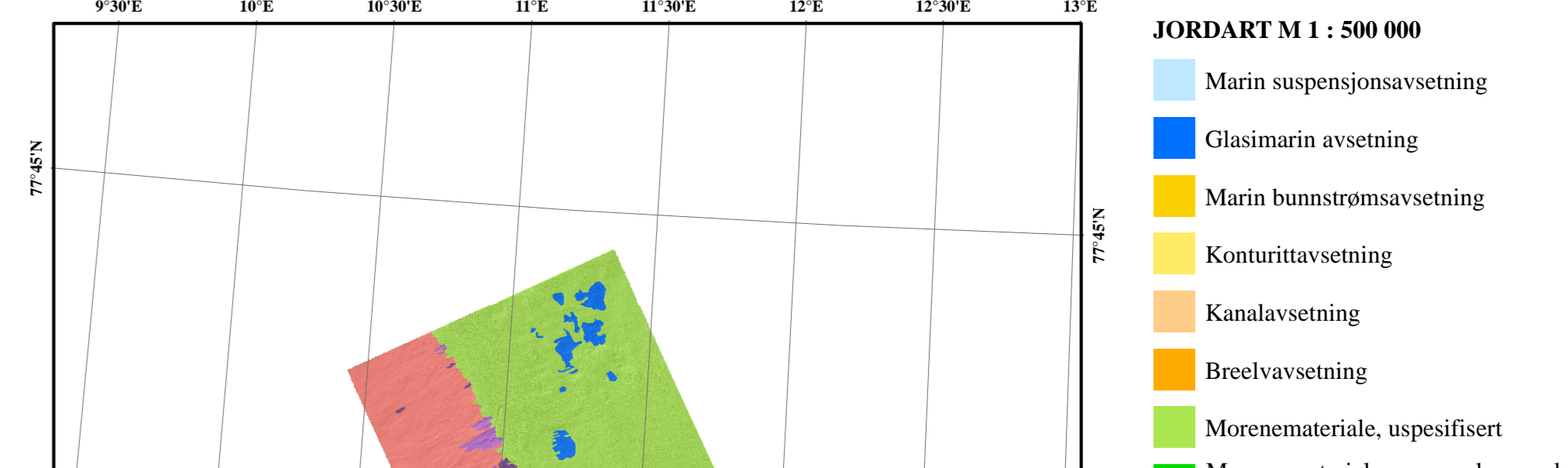
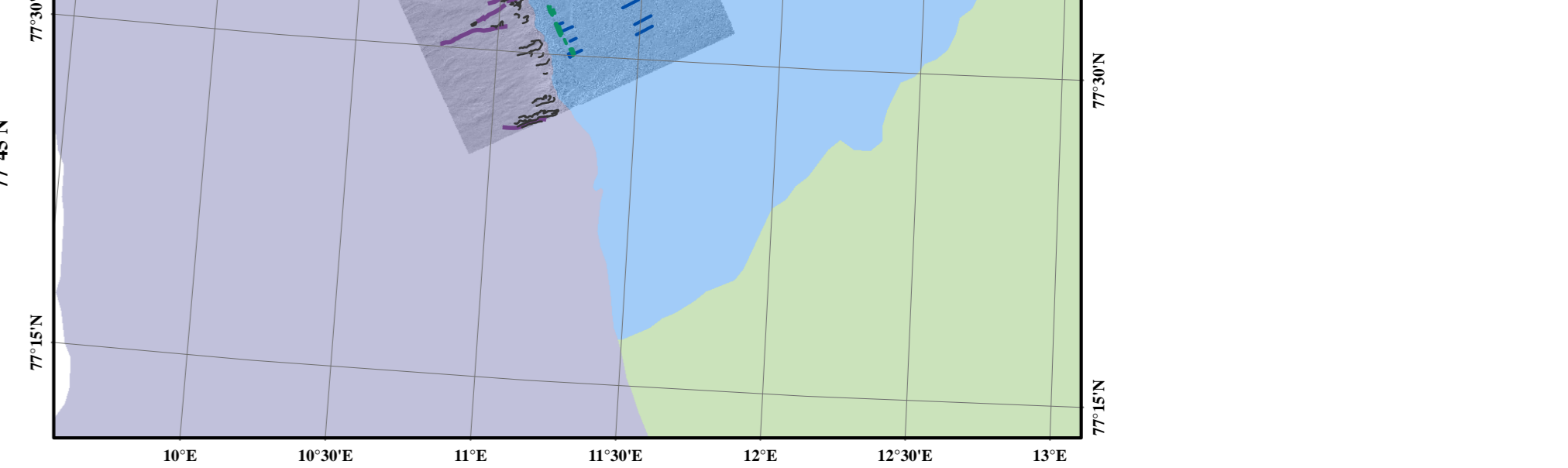
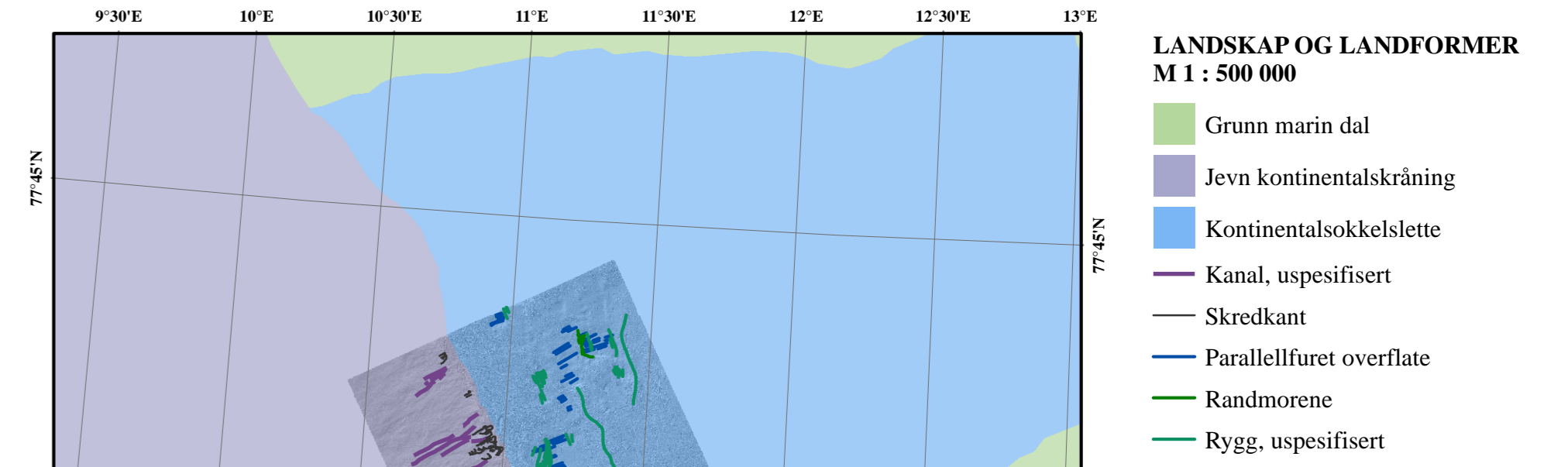
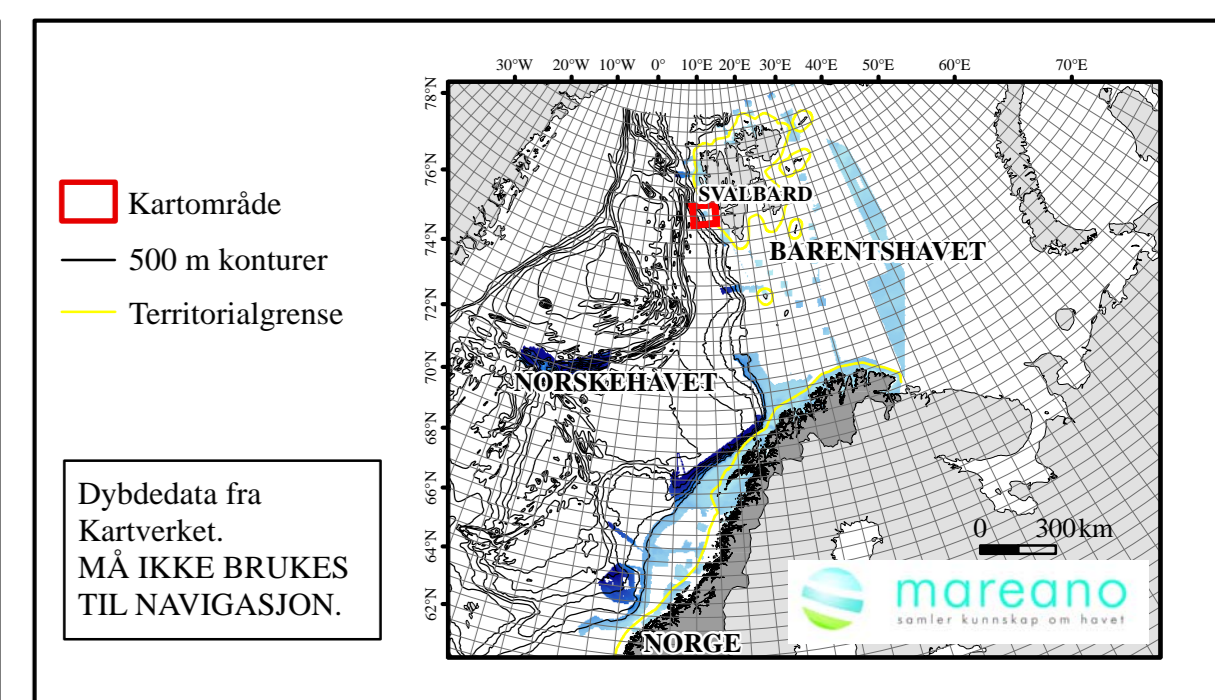


- KORNSTØRRELSE**
- Slam
  - Sandholdig slam
  - Slamholdig sand
  - Sand
  - Grusholdig sandholdig slam
  - Grusholdig slamholdig sand
  - Slamholdig sandholdig grus
  - Sandholdig grus
  - Sand, grus og stein
  - Grus, stein og blokk
  - Blanding av kornstørrelser
  - Slam og sand med stein og blokk
  - Slam/sand med stein/blokk
  - Stein og blokk med slam-/sanddekke
  - Harde sedimenter eller sedimentære bergarter
  - Tynt sedimentdekk over berggrunn
  - Dybdekonturer 100 m intervall



Kartdatum: UTM sone 33N, WGS84. Alle bakgrunnskart har skyggerelieff belyst fra nordvest. Kartene er også tilgjengelige på [www.mareano.no](http://www.mareano.no)

Referanse til kartet: Bellec, V., Elvenes, S., Lepland, A., Chand, S., Dolan, M., Bjarnadóttir, L. R., Bøe, R., Thorsnes, T., Selboskar, O.H., 2020. Geologisk havbunnskart, Kart 77151000, August 2020. M 1: 100 000, Norges geologiske undersøkelse.